

ЛП-1610Е (МП) 2900x2230 1200ЦТО Е160

Перв. примен.

Справ. №

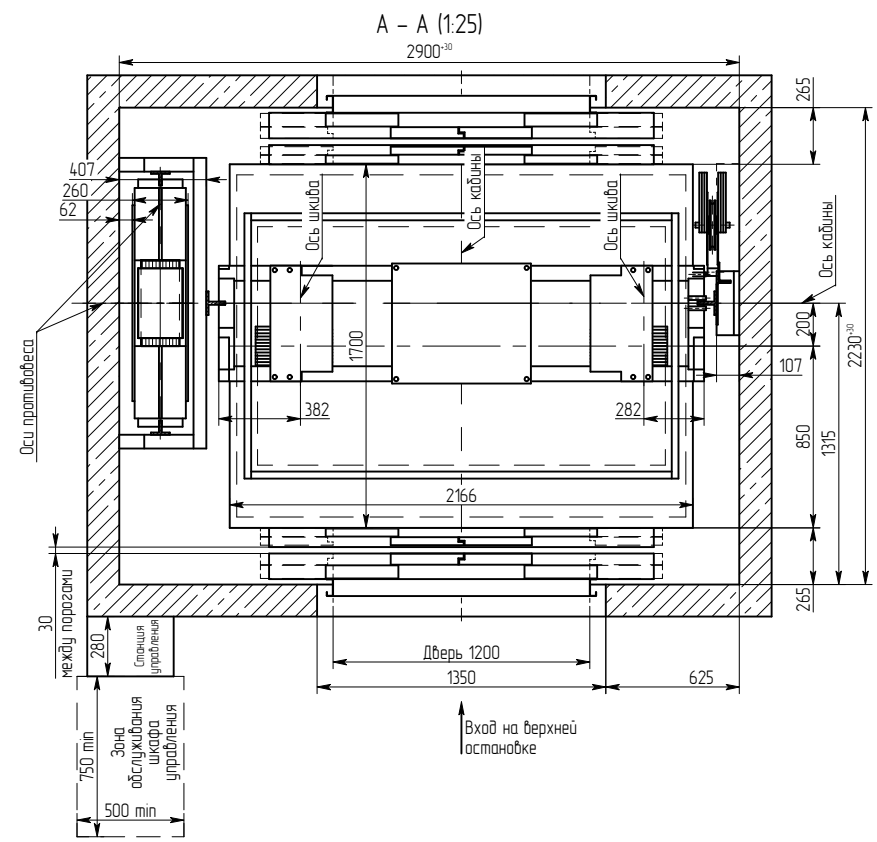
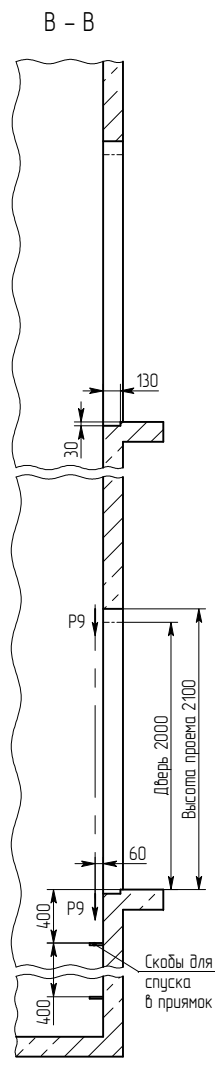
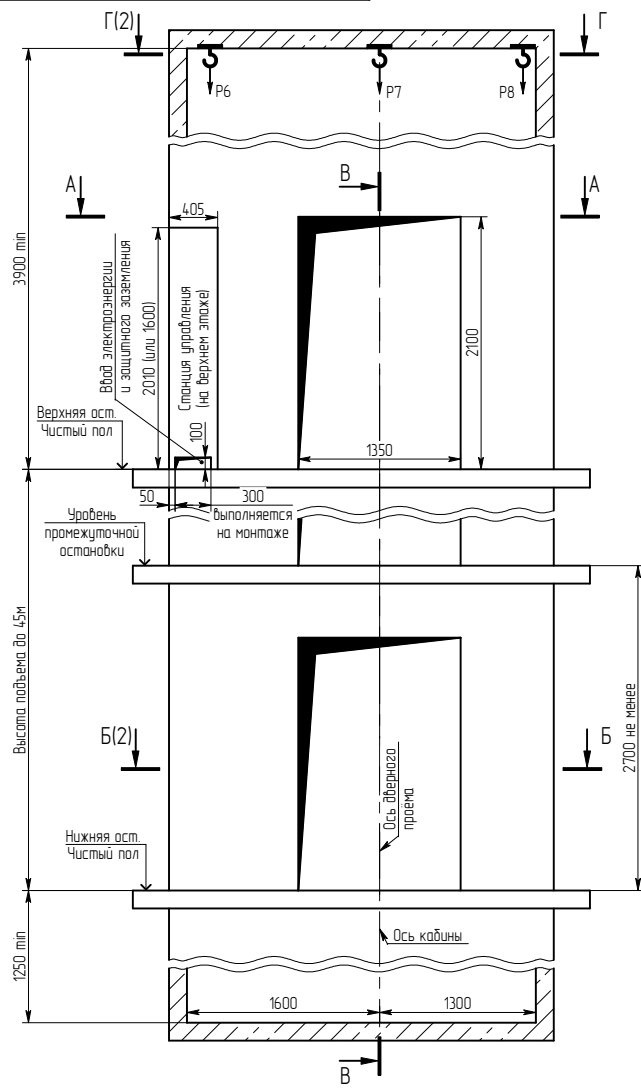
Подп. и дата

Инд.№ д-ц-кл.

Взаиминд.№

Подп. и дата

Инд.№ подл.

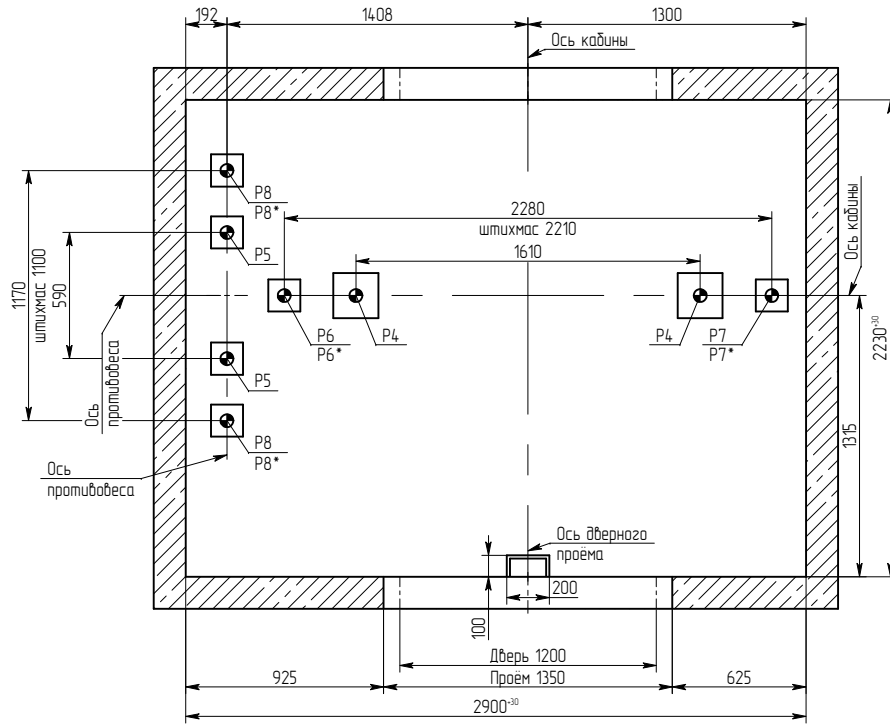


9. Указанные размеры глубины прямка и высоты верхнего этажа - минимальные. Рекомендуется данные размеры увеличить на 100-300 мм.
10. Возможно зеркальное расположение, относительно оси кабины.
11. Пластины, указанные на разрезе Б-Б /12, входят в комплект поставки лифта. Пластины устанавливать на анкерное крепление или сварку.
12. При высоте верхнего этажа более 4,200 мм, тачки подвеса грузоподъемных средств (балки, монтажные крюки) расположить на высоте 4,200-4,500 мм от верхней остановки.
13. Остальные технические требования см. в "Общих положениях" альбома А34-00.00-14.

1. Кронштейны крепления направляющих кабины и противовеса, двери шахты - крепить на анкерное крепление (в комплекте с лифтом не поставляется).
2. В металлокаркасной шахте кронштейны крепления направляющих кабины и противовеса, двери шахты крепить к металлоясам болтовым соединением или сваркой по месту.
3. Толщина и материал стен шахты должны обеспечить восприятие указанных нагрузок.
4. В перекрытии над шахтой предусмотреть закладные детали с петлей для монтажных блоков, используемых при подъеме оборудования.
5. Размеры и размещение отверстий под вызывные посты, переключатели режимов работы, световые указатели - см. чертёж А34-01.03-14МП.
6. Выполнить контур защитного заземления в зоне верхнего этажа и прямка лифта. Соединить их непрерывной шиной; сечение шин - 100 мм<sup>2</sup>; материал шины - сталь.
7. Указано рекомендованное место для установки шкафа управления. Допускается перенос шкафа на расстояние до 10 м по длине прокладки кабеля при соблюдении требований инструкции "Вынос шкафа управления лифта БМТ".
8. Лебедка устанавливается на направляющих кабины и противовеса в зоне верхней остановки. Нагрузки от лебедки Р6 и Р8 приложены к полу прямка

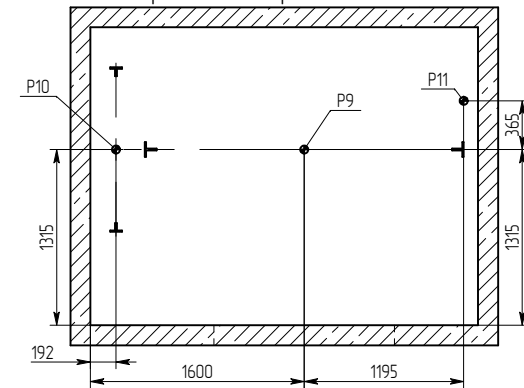
Выдал	АО "Щ/ЛЗ"				
Получил					
				Формула И	
				Подпись	
				Дата	
<b>ЛП-1610Е (МП) 2900x2230 1200ЦТО Е160</b>					
Изм.	Лист	№ док-м.	Подп.	Дата	<b>Лифт электрический пассажирский Q=1600 кг; V=1 м/с</b>
Заполнил	Хомчутинников				
Проб.	Соломасов				
Т.контр.					Лист 1 / Листов 2
Н.контр.					АО "Щ/ЛЗ"
Утв.	Павлов				
Адрес установки: Номер контракта: Копировал Формат А3					

Б - Б (1:25) (1)



Нагрузка	Величина нагрузки, кН	Схема действия сил	Примечание
P1	7		Кратковременные нагрузки при посадке кабины на лобители
P2	5		
P3	7		
P4	140	На бугер кабины	Нагрузки, действующие разновременно и абаривно
P5	118	На бугер протибовеса	
P6	56	На опору направляющей кабины	
P7	56	На опору направляющих протибовеса	
P9	40	На перекрытие и устройство для подвески грузоподъемных средств	При монтаже и техническом обслуживании
P10	32		
P11	11		
P6*	35	На опору направляющей кабины	Постоянные нагрузки
P7*	32		
P8*	28	На опору направляющей протибовеса	
P12	4	На детали крепления дверей в плоскости стены	

Схема расположения монтажных крюков над лифтовой шахтой



Изм. №

Взам. инв. №

Изм. №

Подп. и дата

Изм. №

Наименование параметра	Величина, характеристика
Индекс лифта	ПП-1610Е (МП)
Тип лифта	пассажирский
Грузоподъемность, кг	1600
Скорость кабины лифта, м/с	1,00
Кабина, внутренние размеры, мм	2100x1600x2100
Род тока, напряжение и частота питающей сети	Переменный 380 В, 50 Гц
Условия эксплуатации	Температура воздуха в шахте от +5°С до +40°С. Относительная влажность воздуха не более 80% при t=+25°С.

Пример монтажной петли

