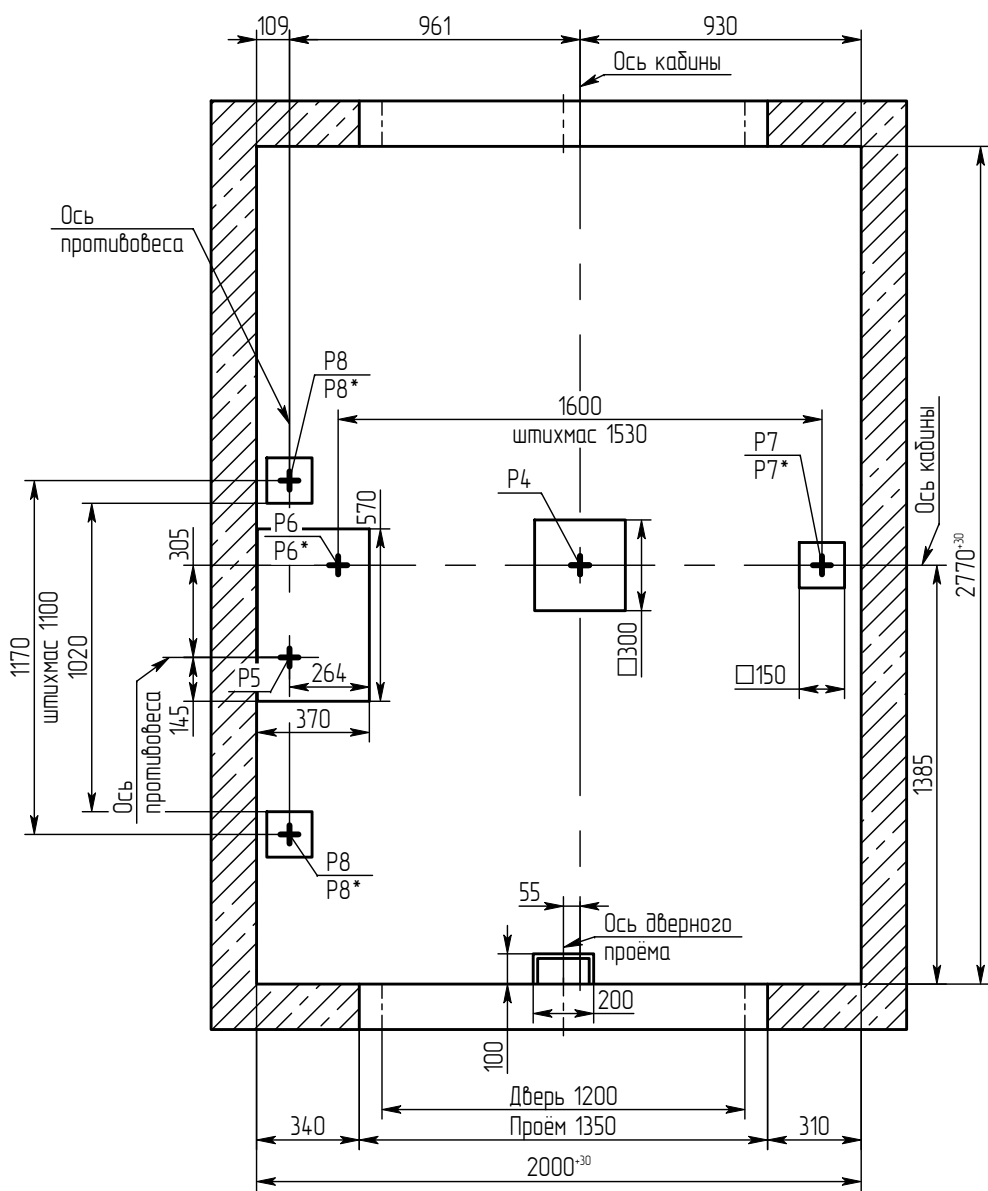


1. Направляющие крепить на анкерные болты по месту в соответствии с монтажным чертежом.
2. Двери шахты крепить на анкерные болты по месту в соответствии с поставляемыми крепёжными элементами.
3. При высоте этажа 3600 мм и более предусмотреть дополнительные отверстия под настилы с шагом не менее 1800 мм и не более 2500 мм.
4. Толщина и материал стен шахты должны обеспечить восприятие указанных нагрузок.
5. В перекрытии над шахтой предусмотреть закладные детали с петлёй для монтажных блоков, используемых при подъёме оборудования.
6. Размеры и размещение отверстий под вызывные посты, световые указатели – см. чертёж А34-01.03-14. Лифты с дизайном "Люкс" комплектуются накладными электроаппаратами.
7. Выполнить контур защитного заземления в зоне верхнего этажа и приямка лифта. Соединить их непрерывной шиной; сечение шин – 100 мм min; материал шины – сталь.
8. Лебёдка устанавливается на направляющих кабины и противовеса в зоне верхней остановки. Нагрузки от лебёдки Р6 и Р8 приложены к полу приямка.
9. Указанные размеры глубины приямка и высоты верхнего этажа – минимальные. Рекомендуется данные размеры увеличить.
10. Остальные технические требования см. в "Общих положениях" альбома А34-00.00-14.

| | | | | | | | | | | | |
|-----------|-----------|----------|-------|---------|--|--|--|------------|-------|---------|------|
| | | | | | 1011Е (МП) 2000x2770 1200 ЦТО EI60 прох. | | | | | | |
| | | | | | Лифт электрический пассажирский Q=1000 кг; V=1 м/с | | | Лист | Масса | Масштаб | |
| Изм. | Лист | № докум. | Подп. | Дата | | | | | | | 1:40 |
| Разраб. | Ганкевич | | | 1.08.18 | | | | | | | |
| Пров. | Соломасов | | | 1.08.18 | | | | | | | |
| Т.контр. | | | | | | | | | | | |
| | | | | | | | | Лист | 1 | Листов | 3 |
| Н. контр. | | | | | | | | ОАО "Щ/13" | | | |
| Утв. | Ганкевич | | | 1.08.18 | | | | | | | |

Б - Б (1:25) (1)



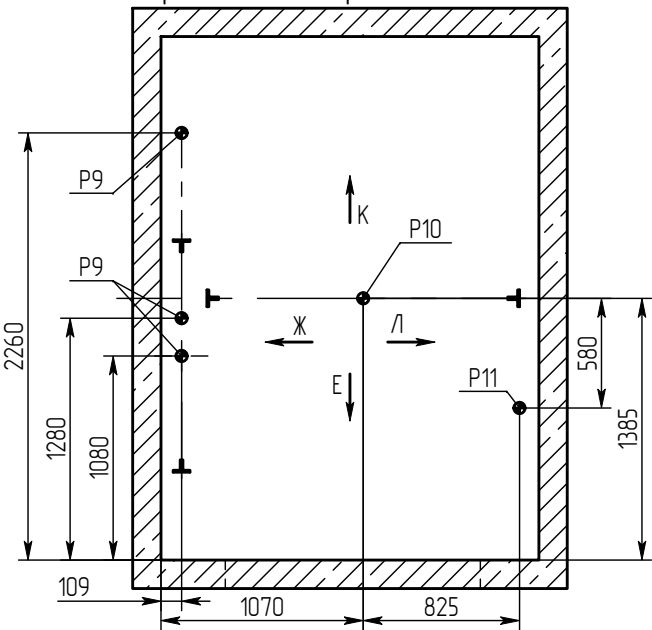
Краткая техническая характеристика лифта

| Наименование параметров | Величина, характеристика |
|--|--|
| Индекс лифта | ПП-1011Е (МП) |
| Тип лифта | пассажирский |
| Грузоподъёмность, кг | 1000 |
| Скорость кабины лифта, м/с | 1.00 |
| Кабина, внутренние размеры, мм | 1400x2200x2100 |
| Род тока, напряжение и частота питающей сети | Переменный 380 В, 50 Гц |
| Условия эксплуатации | Температура воздуха в шахте от +5°С до +40°С. Относительная влажность воздуха не более 80% при t=+25°С. |

| Нагрузка | Величина нагрузки, кН | Схема действия сил | Примечание |
|----------|-----------------------|--|---|
| P1 | 4 | | Кратковременные нагрузки при посадке кабины на ловители |
| P2 | 3 | | |
| P3 | 4 | | |
| P4 | 88 | На бугер кабины | Нагрузки, действующие одновременно и аварийно |
| P5 | 74 | На бугер противовеса | |
| P6 | 35 | На опору направляющей кабины | |
| P7 | 35 | На опору направляющих противовеса | |
| P8 | 37 | На перекрытие и устройство для подвески грузоподъёмных средств | При монтаже и техническом обслуживании |
| P9 | 25 | | |
| P10 | 20 | | |
| P11 | 7 | На опору направляющей кабины | Постоянные нагрузки |
| P6* | 22 | | |
| P7* | 20 | | |
| P8* | 18.5 | На опору направляющих противовеса | |
| P12 | 2 | На детали крепления дверей в плоскости стены | |

Г - Г (1)

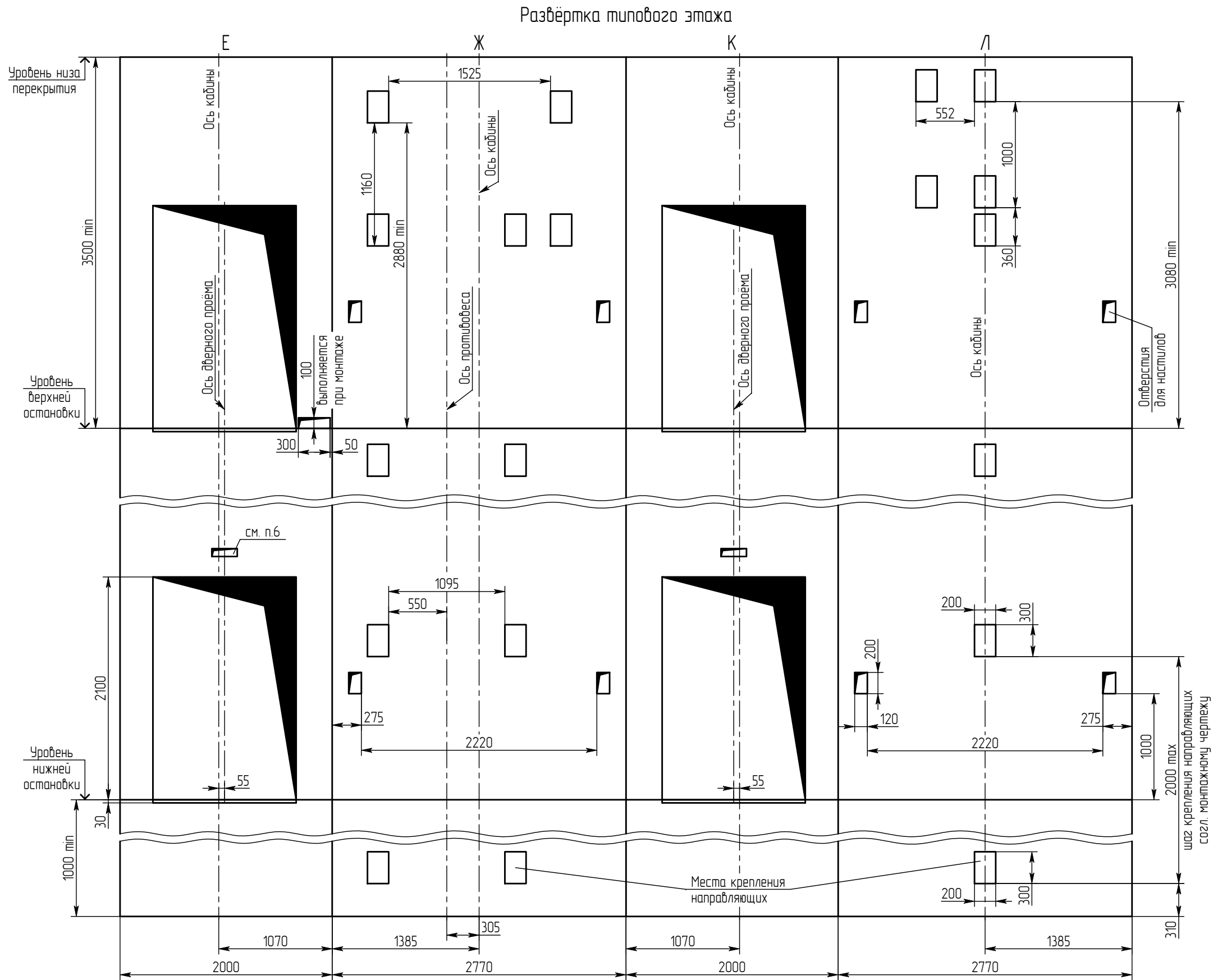
Схема расположения монтажных крюков над лифтовой шахтой



| | | | | |
|-------------|--------------|------------|-------------|--------------|
| Инв.№ подл. | Подп. и дата | Взам.инв.№ | Инв.№ дубл. | Подп. и дата |
| | | | | |

| | | | | |
|-------------|--------------|------------|-------------|--------------|
| Инв.№ подл. | Подп. и дата | Взам.инв.№ | Инв.№ дцбл. | Подп. и дата |
| | | | | |

1011Е (МП) 2000х2770 1200



| | | | | |
|-------------|--------------|------------|-------------|--------------|
| Инв.№ подл. | Подп. и дата | Взам.инв.№ | Инв.№ дцбл. | Подп. и дата |
| | | | | |

| | | | | |
|------|------|----------|-------|------|
| Изм. | Лист | № докум. | Подп. | Дата |
| | | | | |

1011Е (МП) 2000х2770 1200 ЦТО EI60 прох.

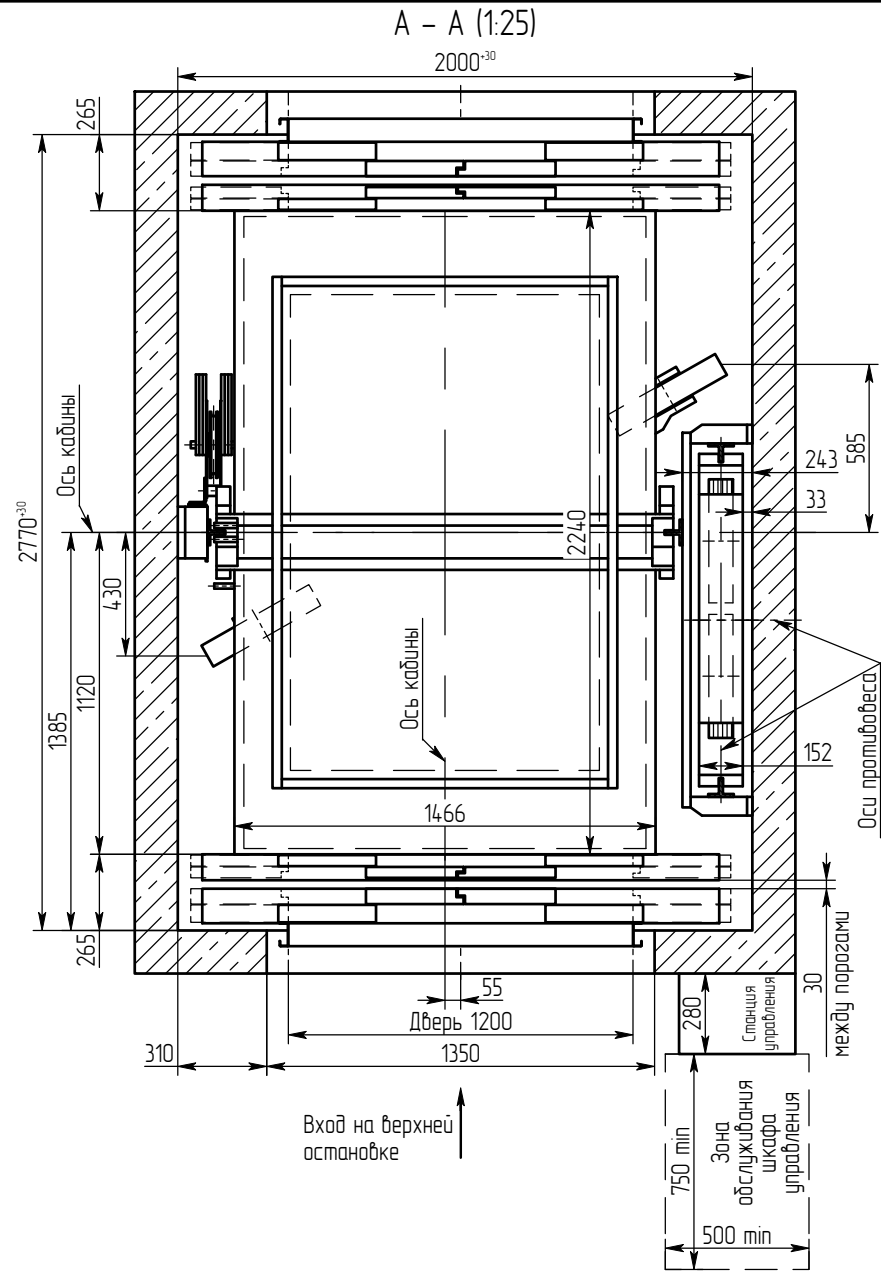
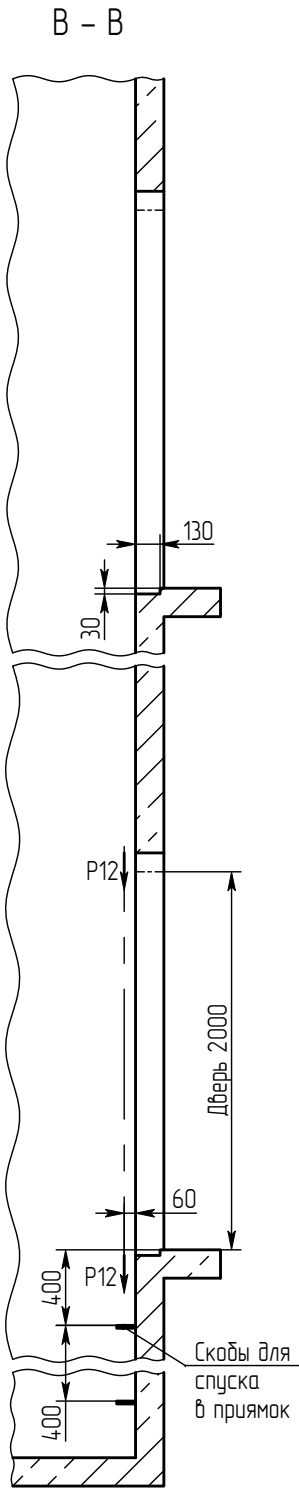
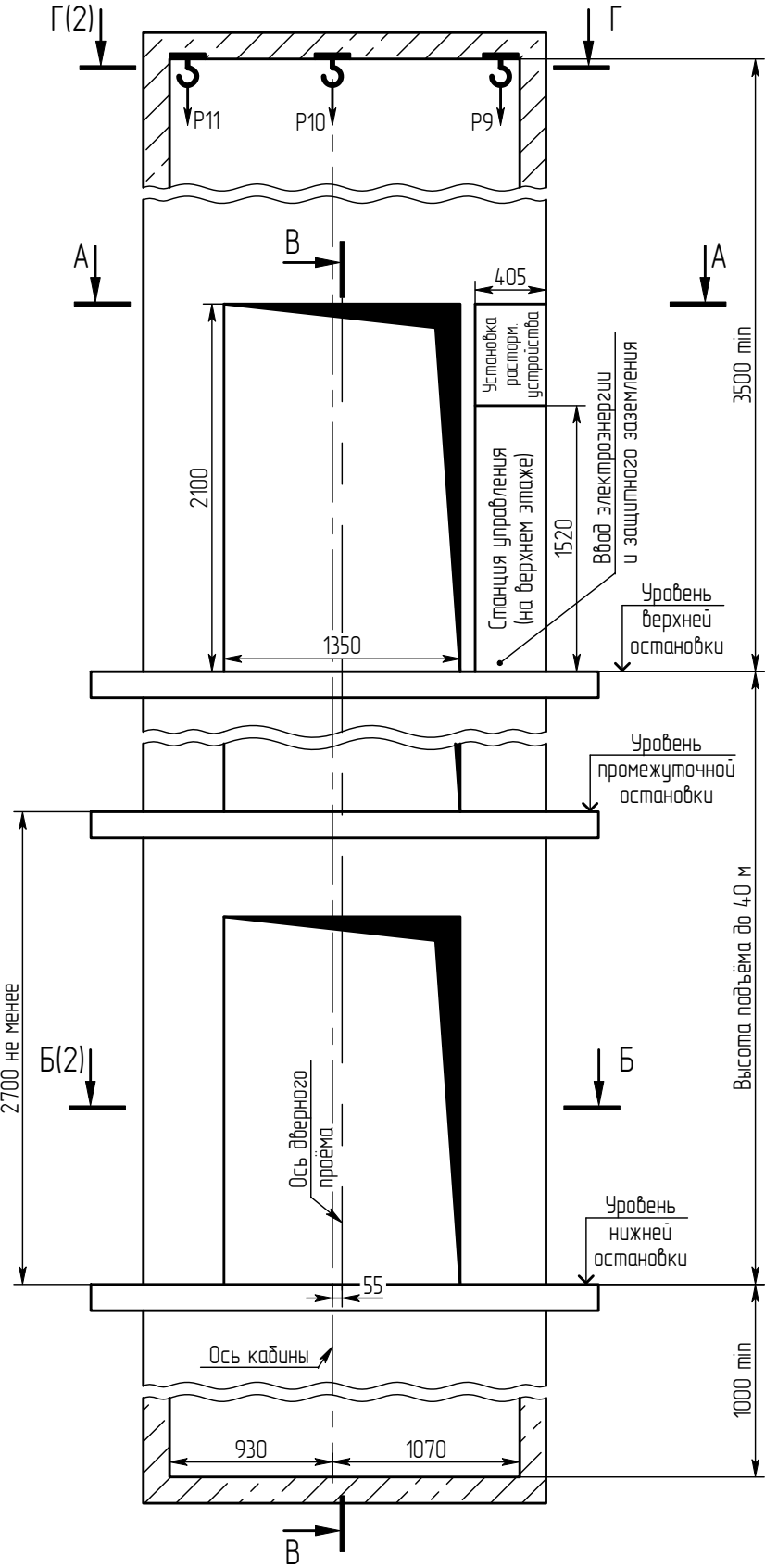
Копировал

Формат А3

| |
|------|
| Лист |
| 3 |

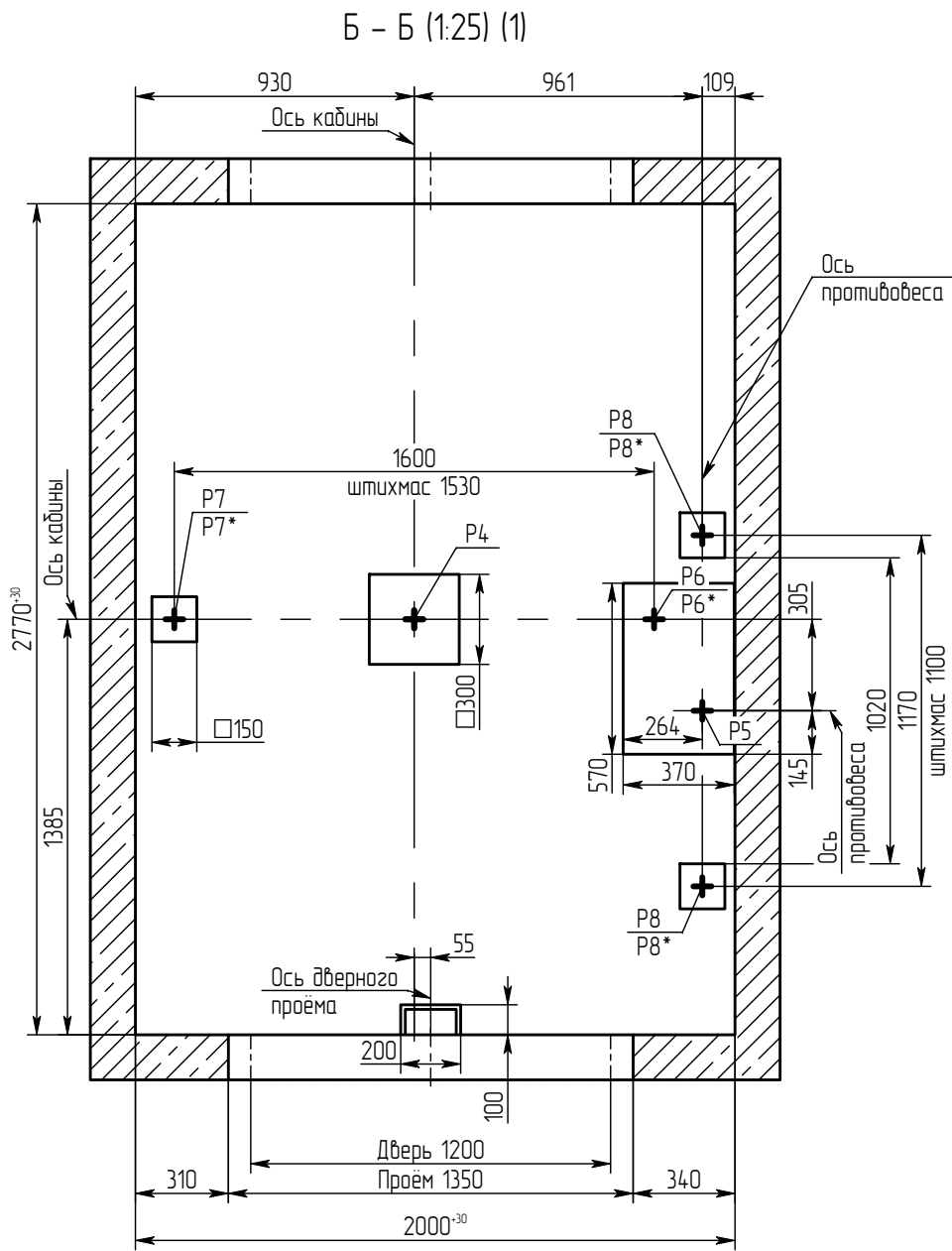
| | | | |
|--------------|--|---------------|--|
| Справ. № | | Перв. примен. | |
| Инв.№ подл. | | Подп. и дата | |
| Взам.инв.№ | | Инв.№ дубл. | |
| Подп. и дата | | Подп. и дата | |

1011E (МП) 2000x2770 1200 ЦТО EI60 прох.



1. Направляющие крепить на анкерные болты по месту в соответствии с монтажным чертежом.
2. Двери шахты крепить на анкерные болты по месту в соответствии с поставляемыми крепёжными элементами.
3. При высоте этажа 3600 мм и более предусмотреть дополнительные отверстия под настилы с шагом не менее 1800 мм и не более 2500 мм.
4. Толщина и материал стен шахты должны обеспечить восприятие указанных нагрузок.
5. В перекрытии над шахтой предусмотреть закладные детали с петлёй для монтажных блоков, используемых при подъёме оборудования.
6. Размеры и размещение отверстий под вызывные посты, световые указатели – см. чертёж А34-01.03-14. Лифты с дизайном "Люкс" комплектуются накладными электроаппаратами.
7. Выполнить контур защитного заземления в зоне верхнего этажа и прямка лифта. Соединить их непрерывной шиной; сечение шин – 100 мм min; материал шины – сталь.
8. Лебёдка устанавливается на направляющих кабины и противовеса в зоне верхней остановки. Нагрузки от лебёдки Р6 и Р8 приложены к полу прямка.
9. Указанные размеры глубины прямка и высоты верхнего этажа – минимальные. Рекомендуется данные размеры увеличить.
10. Остальные технические требования см. в "Общих положениях" альбома А34-00.00-14.

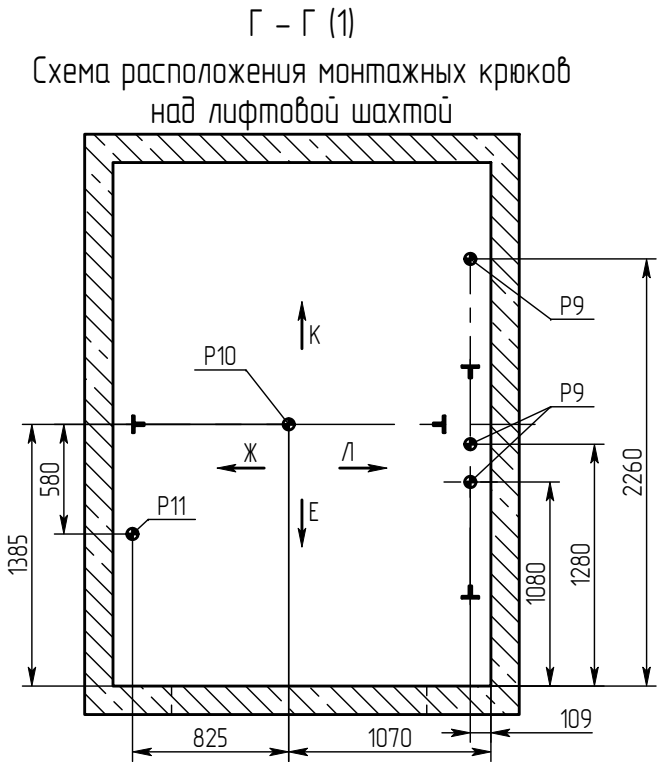
| | | | | | | |
|--|-----------|----------|-------|--|------------|----------|
| 1011E (МП) 2000x2770 1200 ЦТО EI60 прох. | | | | Лифт электрический пассажирский Q=1000 кг; V=1 м/с | | |
| Изм. | Лист | № докум. | Подп. | Дата | Лист | Масса |
| Разраб. | Ганкевич | 108.18 | | | | 1:40 |
| Пров. | Соломасов | 108.18 | | | | |
| Т.контр. | | | | | Лист 1 | Листов 3 |
| Н. контр. | | | | | ОАО "Щ/13" | |
| Утв. | Ганкевич | 108.18 | | | | |



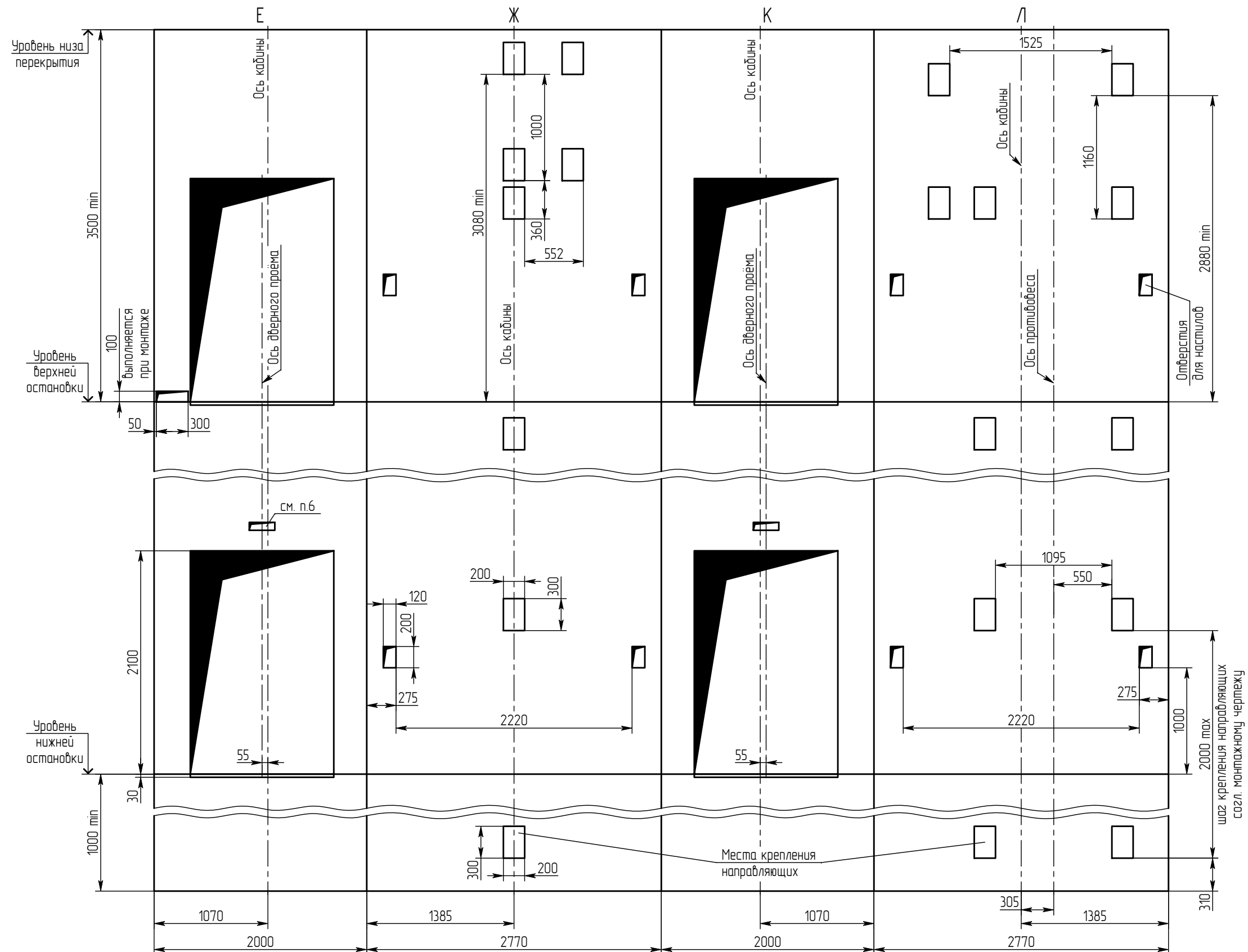
Краткая техническая характеристика лифта

| Наименование параметров | Величина, характеристика |
|--|--|
| Индекс лифта | ПП-1011Е (МП) |
| Тип лифта | пассажирский |
| Грузоподъемность, кг | 1000 |
| Скорость кабины лифта, м/с | 1.00 |
| Кабина, внутренние размеры, мм | 1400x2200x2100 |
| Род тока, напряжение и частота питающей сети | Переменный 380 В, 50 Гц |
| Условия эксплуатации | Температура воздуха в шахте от +5°С до +40°С. Относительная влажность воздуха не более 80% при t=+25°С. |

| Нагрузка | Величина нагрузки, кН | Схема действия сил | Примечание |
|----------|-----------------------|--|---|
| P1 | 4 | | Кратковременные нагрузки при посадке кабины на ловители |
| P2 | 3 | | |
| P3 | 4 | | |
| P4 | 88 | На бугер кабины | Нагрузки, действующие одновременно и аварийно |
| P5 | 74 | На бугер противовеса | |
| P6 | 35 | На опору направляющей кабины | |
| P7 | 35 | На опору направляющих противовеса | |
| P8 | 37 | На перекрытие и устройство для подвески грузоподъемных средств | При монтаже и техническом обслуживании |
| P9 | 25 | | |
| P10 | 20 | | |
| P11 | 7 | На опору направляющей кабины | Постоянные нагрузки |
| P6* | 22 | | |
| P7* | 20 | | |
| P8* | 18.5 | На опору направляющих противовеса | |
| P12 | 2 | На детали крепления дверей в плоскости стены | |



Развёртка типового этажа



| | | | | |
|-------------|--------------|------------|-------------|--------------|
| ИНВ.N подл. | Подп. и дата | Взам.инв.N | ИНВ.N дүүл. | Подп. и дата |
| | | | | |

| | | | | |
|------|------|----------|-------|------|
| | | | | |
| Изм. | Лист | № докум. | Подп. | Дата |

| | |
|--|--|
| 1011E (МП) 2000x2770 1200 ЦТО EI60 прох. | |
|--|--|

Копировал

Формат А3