

1011E (МП) 1750x2550 800 ЦО

Справ. №

Перв. примен.

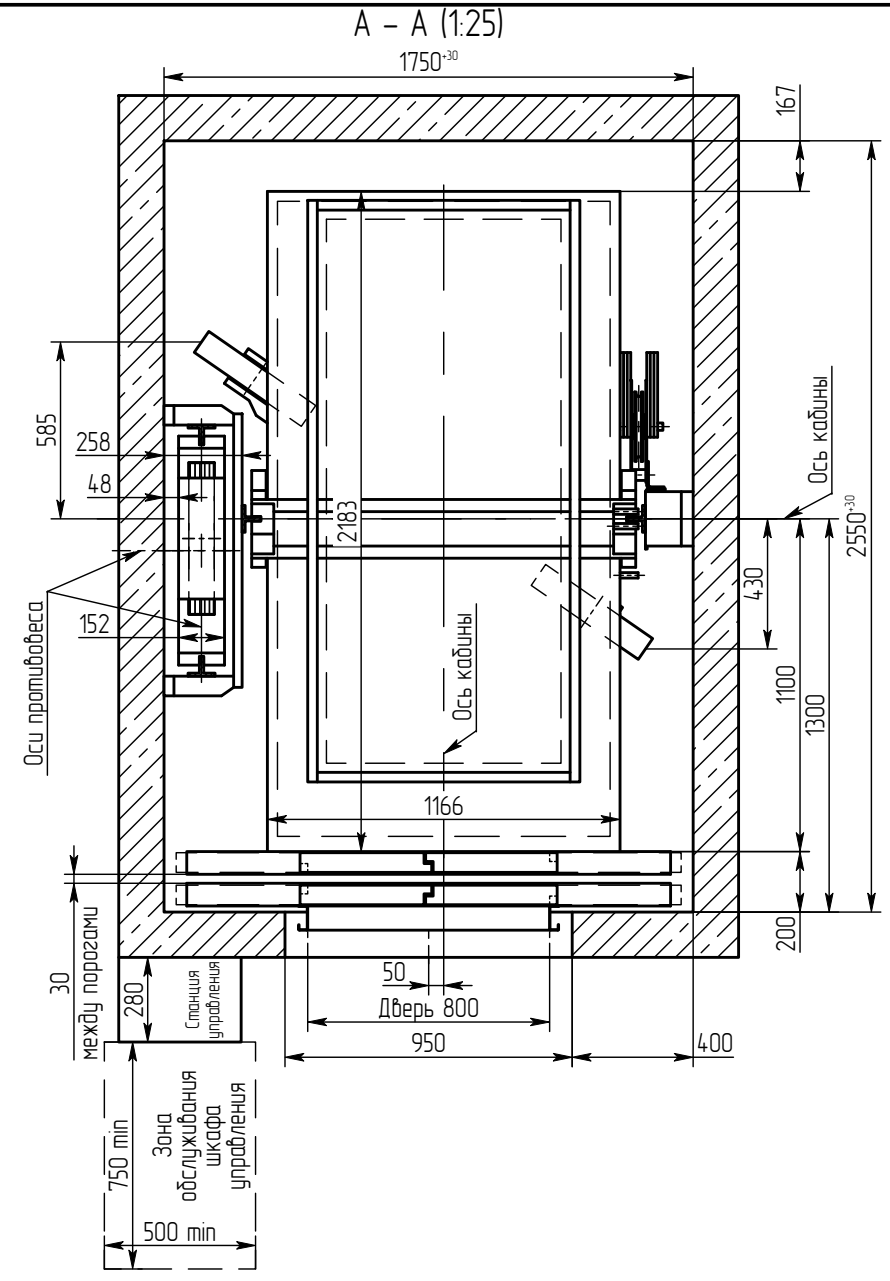
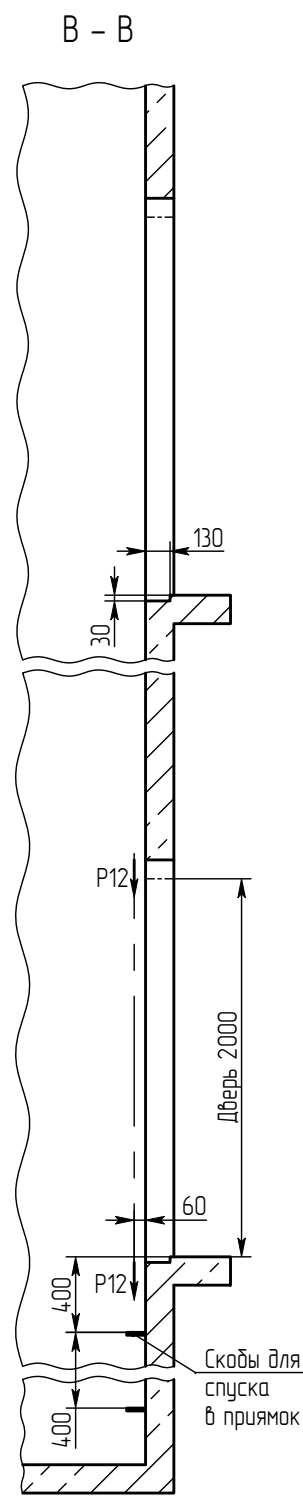
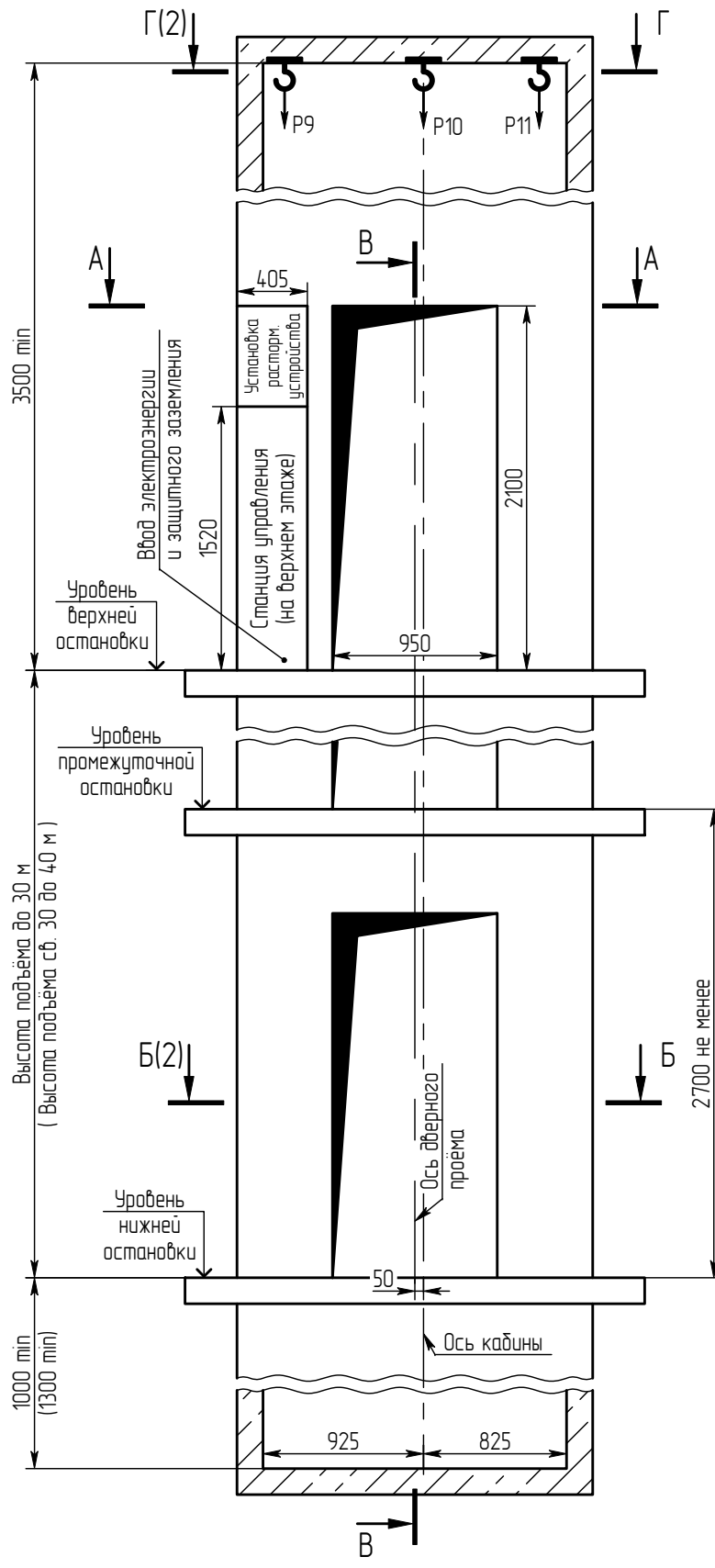
Подп. и дата

Инв.№ дубл.

Взам.инв.№

Подп. и дата

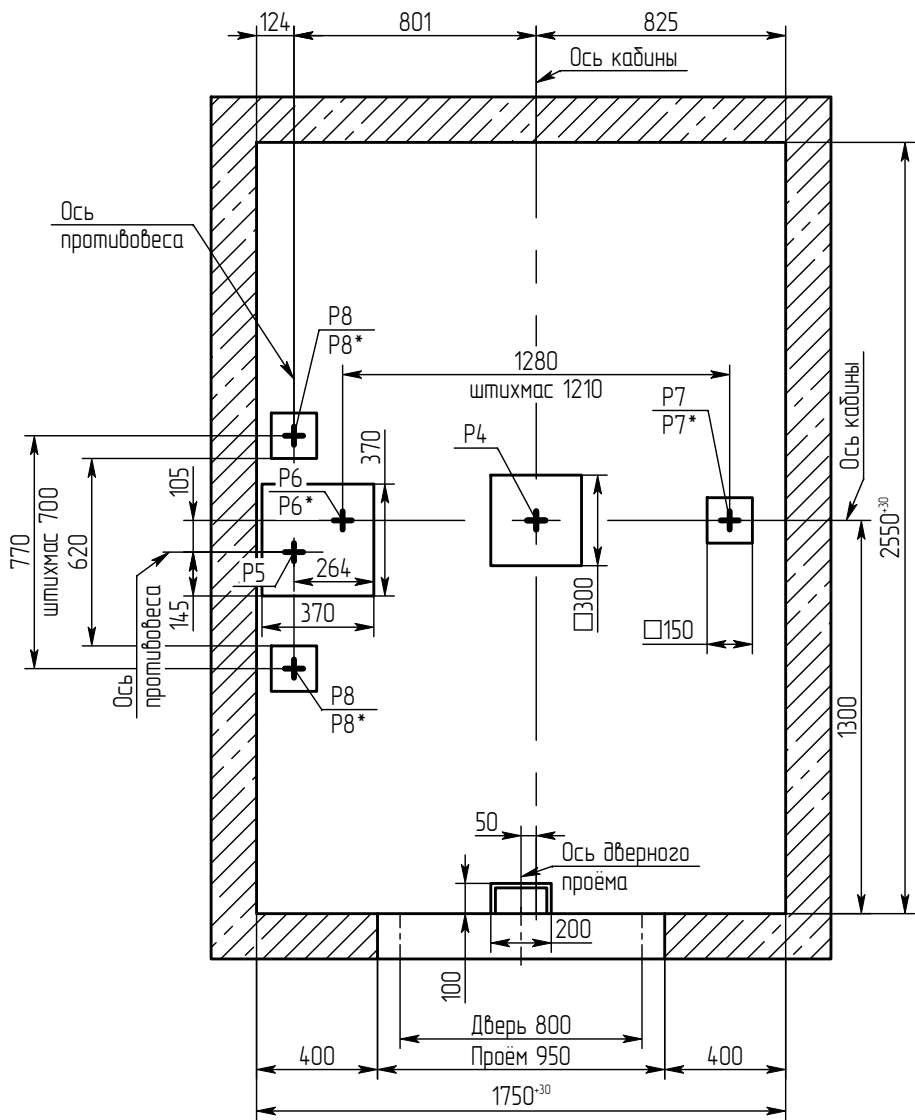
Инв.№ подл.



1. Направляющие крепить на анкерные болты по месту в соответствии с монтажным чертежом.
2. Двери шахты крепить на анкерные болты по месту в соответствии с поставляемыми крепёжными элементами.
3. При высоте этажа 3600 мм и более предусмотреть дополнительные отверстия под настилы с шагом не менее 1800 мм и не более 2500 мм.
4. Толщина и материал стен шахты должны обеспечить восприятие указанных нагрузок.
5. В перекрытии над шахтой предусмотреть закладные детали с петлёй для монтажных блоков, используемых при подъёме оборудования.
6. Размеры и размещение отверстий под вызывные посты, световые указатели – см. чертёж А34-01.03-14. Лифты с дизайном "Люкс" комплектуются накладными электроаппаратами.
7. Выполнить контур защитного заземления в зоне верхнего этажа и приямок лифта. Соединить их непрерывной шиной; сечение шин – 100 мм min; материал шины – сталь.
8. Лебедка устанавливается на направляющих кабины и противовеса в зоне верхней остановки. Нагрузки от лебедки Р6 и Р8 приложены к полу приямка.
9. Указанные размеры глубины приямка и высоты верхнего этажа – минимальные. Рекомендуется данные размеры увеличить.
10. Остальные технические требования см. в "Общих положениях" альбома А34-00.00-14.

|                             |           |          |       |         |  |   |        |
|-----------------------------|-----------|----------|-------|---------|--|---|--------|
| 1011E (МП) 1750x2550 800 ЦО |           |          |       |         | Лифт электрический пассажирский Q=1000 кг; V=1 м/с |   |        |
| Изм.                        | Лист      | № докум. | Подп. | Дата    | Лист   | 1 | Листов |
| Разраб.                     | Ганкевич  |          |       | 1.08.18 |  |   | 3      |
| Пров.                       | Соломасов |          |       | 1.08.18 |  |   |        |
| Т.контр.                    |           |          |       |         |  |   |        |
| Н. контр.                   |           |          |       |         |  |   |        |
| Утв.                        | Ганкевич  |          |       | 1.08.18 |  |   |        |

Б - Б (1:25) (1)



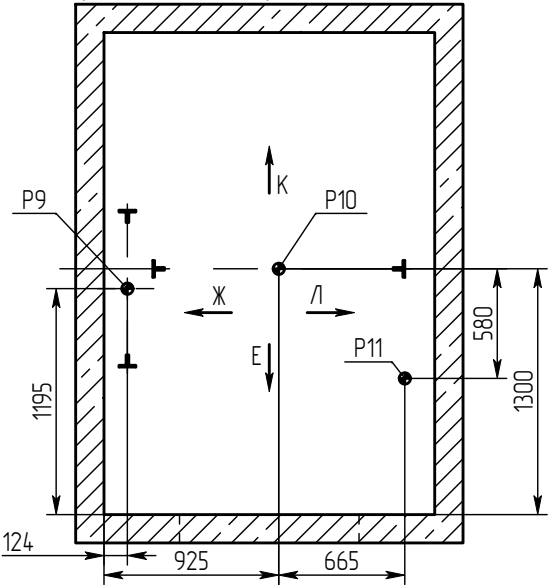
Краткая техническая характеристика лифта

| Наименование параметров                      | Величина, характеристика   |
|--|--|
| Индекс лифта                                 | ПП-1011Е (МП)  |
| Тип лифта                                    | пассажирский   |
| Грузоподъемность, кг                         | 1000   |
| Скорость кабины лифта, м/с                   | 1.00   |
| Кабина, внутренние размеры, мм               | 1100x2100x2100   |
| Род тока, напряжение и частота питающей сети | Переменный<br>380 В, 50 Гц   |
| Условия эксплуатации                         | Температура воздуха в шахте от +5°С до +40°С.<br>Относительная влажность воздуха не более 80% при t=+25°С. |

| Нагрузка | Величина нагрузки, кН | Схема действия сил   | Примечание  |
|----------|-----------------------|--|---|
| P1       | 4                     |  | Кратковременные нагрузки при посадке кабины на ловители |
| P2       | 3                     |  |   |
| P3       | 4                     |  |   |
| P4       | 88                    | На бугер кабины  | Нагрузки, действующие одновременно и аварийно           |
| P5       | 74                    | На бугер противовеса   |   |
| P6       | 35                    | На опору направляющей кабины                                   |   |
| P7       | 35                    | На опору направляющих противовеса                              |   |
| P8       | 37                    | На перекрытие и устройство для подвески грузоподъемных средств | При монтаже и техническом обслуживании                  |
| P9       | 25                    | На опору направляющей кабины                                   |   |
| P10      | 20                    | На опору направляющих противовеса                              |   |
| P11      | 7                     | На детали крепления дверей в плоскости стены                   |   |
| P12      | 2                     | На детали крепления дверей в плоскости стены                   |   |

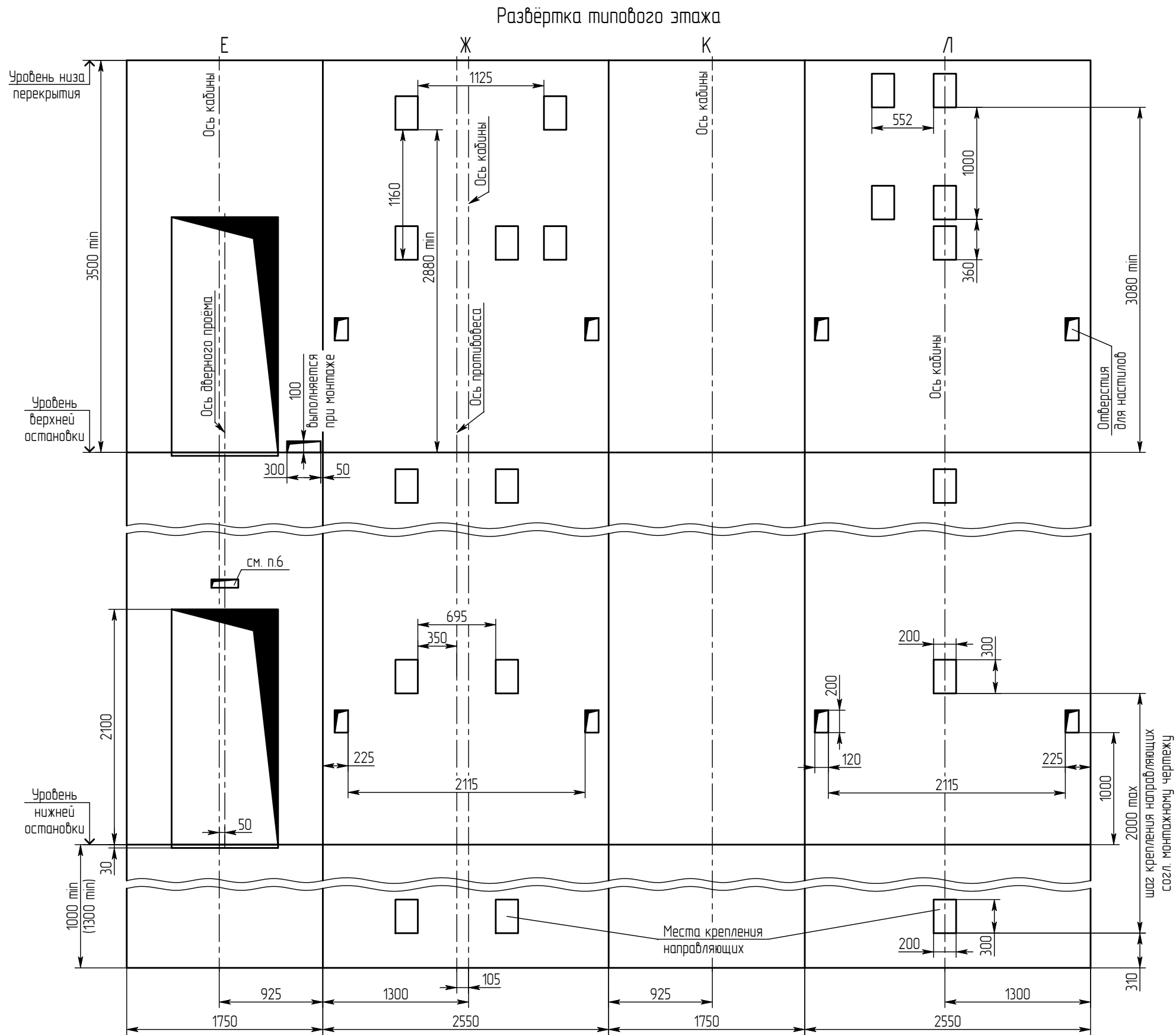
Г - Г (1)

Схема расположения монтажных крюков над лифтовой шахтой



|             |              |            |            |              |
|-------------|--------------|------------|------------|--------------|
| Инв.№ подл. | Подп. и дата | Взам.инв.№ | Инв.№ изд. | Подп. и дата |
|             |              |            |            |              |

1011E (МП) 1750x2550 800



|      |      |          |       |      |
|------|------|----------|-------|------|
| Изм. | Лист | № докум. | Подп. | Дата |
|      |      |          |       |      |

Копировал

1011E (МП) 1750x2550 800 ЦО

Формат А3

|             |              |            |             |              |          |               |
|-------------|--------------|------------|-------------|--------------|----------|---------------|
| Инв.№ подл. | Подп. и дата | Взам.инв.№ | Инв.№ дцкл. | Подп. и дата | Справ. № | Перв. примен. |
|-------------|--------------|------------|-------------|--------------|----------|---------------|

2700 не менее

Ось дверного проема

Ось кабины

2100

950

40

А

В

Г(2)

Р9

Р10

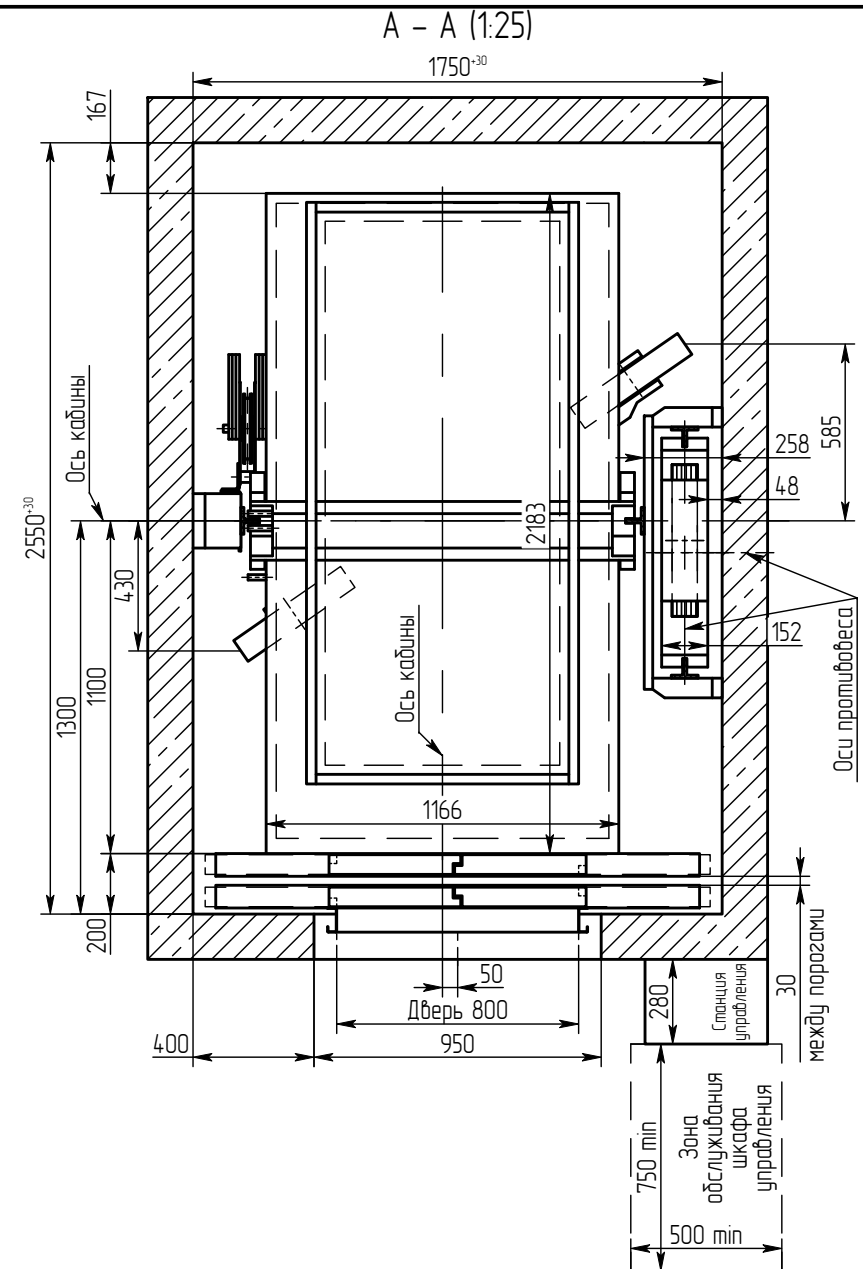
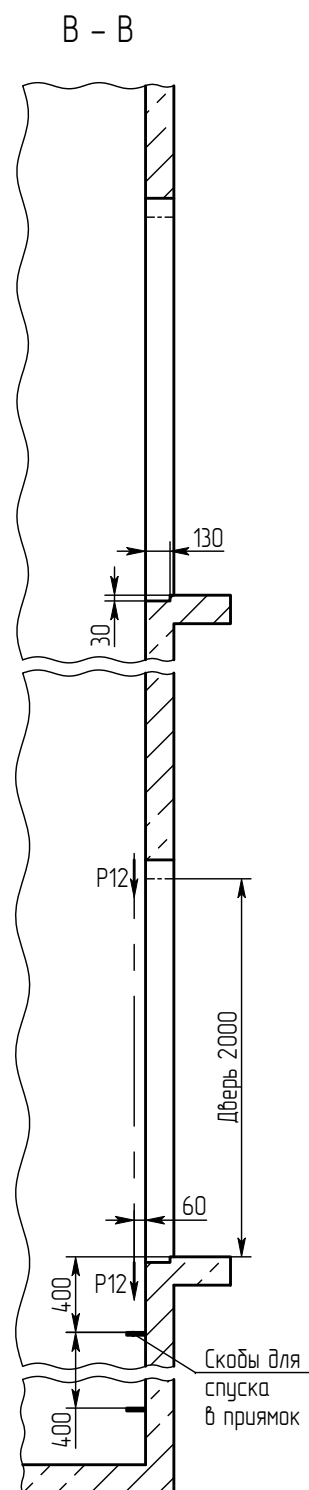
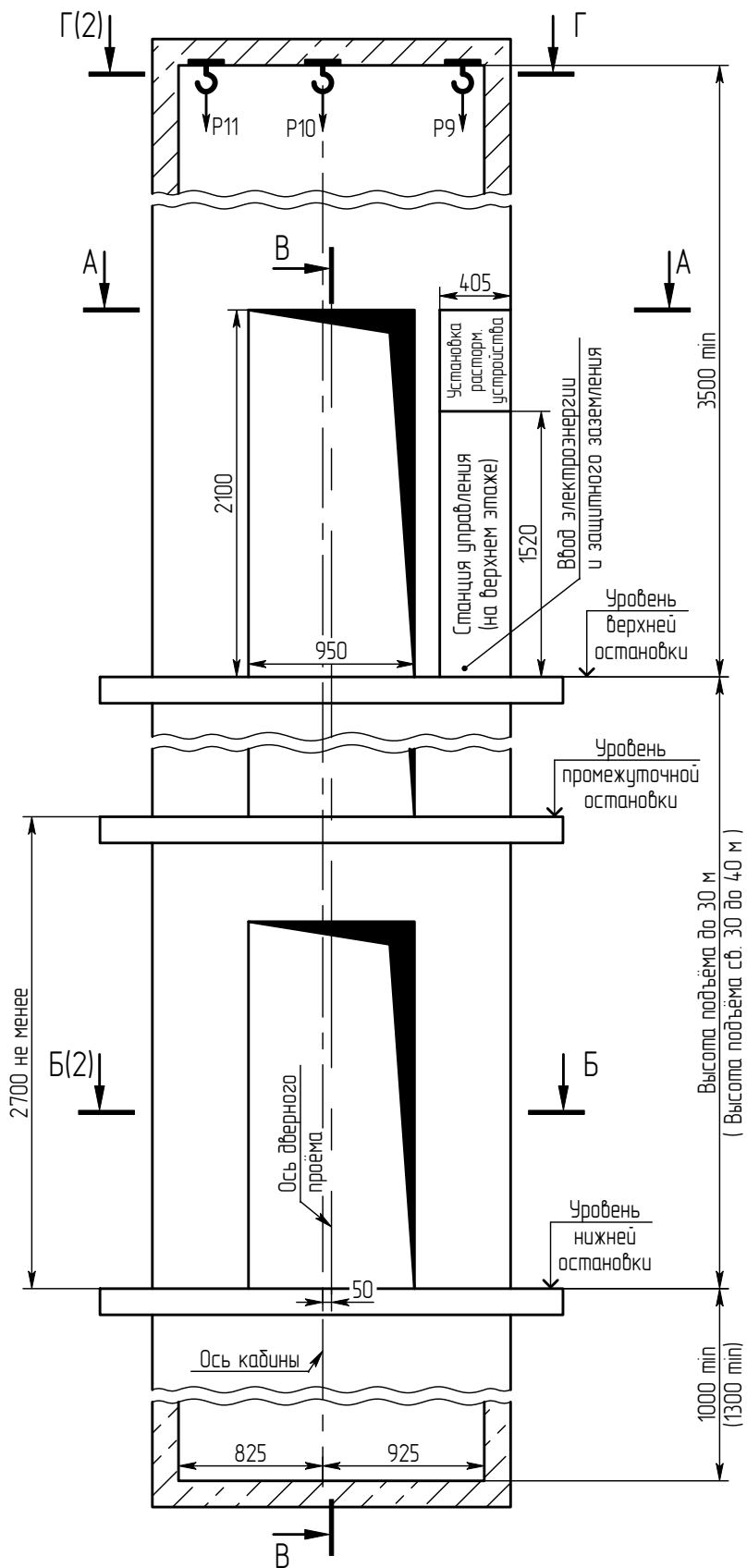
Р11

1:1

Станция управления

Установка расторм.

1011E (МП) 1750x2550 800 ЦО



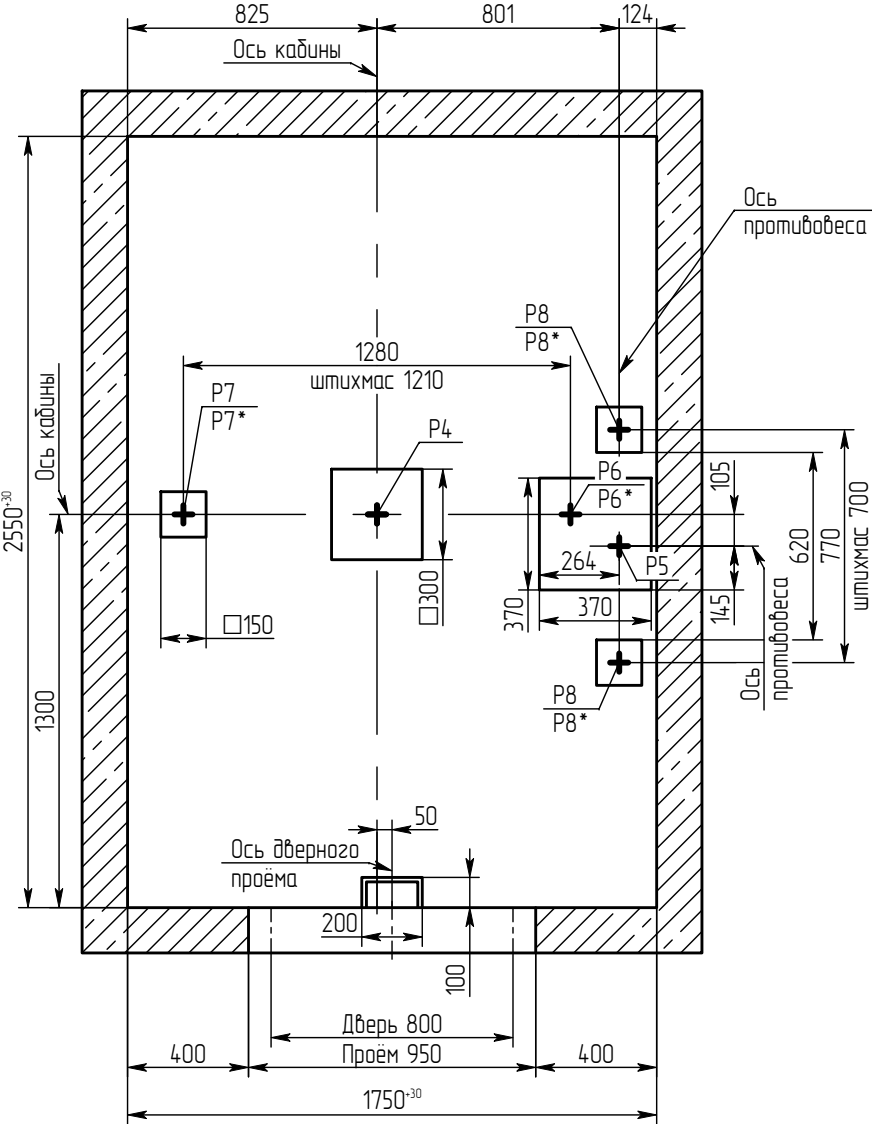
1. Направляющие крепить на анкерные болты по месту в соответствии с монтажным чертежом.
2. Двери шахты крепить на анкерные болты по месту в соответствии с поставляемыми крепёжными элементами.
3. При высоте этажа 3600 мм и более предусмотреть дополнительные отверстия под настилы с шагом не менее 1800 мм и не более 2500 мм.
4. Толщина и материал стен шахты должны обеспечить восприятие указанных нагрузок.
5. В перекрытии над шахтой предусмотреть закладные детали с петлёй для монтажных блоков, используемых при подъёме оборудования.
6. Размеры и размещение отверстий под вызывные посты, световые указатели – см. чертёж А34–01.03–14. Лифты с дизайном “Люкс” комплектуются накладными электроаппаратами.
7. Выполнить контур защитного заземления в зоне верхнего этажа и приямка лифта. Соединить их непрерывной шиной; сечение шин – 100 мм  $\text{mm}^2$ ; материал шины – сталь.
8. Лебёдка устанавливается на направляющих кабины и противовеса в зоне верхней остановки. Нагрузки от лебёдки Р6 и Р8 приложены к полу приямка.
9. Указанные размеры глубины приямка и высоты верхнего этажа – минимальные. Рекомендуется данные размеры увеличить.
10. Остальные технические требования см. в “Общих положениях” альбома А34–00.00–14.

|           |           |          |       |          |  |            |   |        |         |
|-----------|-----------|----------|-------|----------|--|------------|---|--------|---------|
|           |           |          |       |          | 1011E (МП) 1750x2550 800 ЦО                              |            |   |        |         |
|           |           |          |       |          | Лифт электрический<br>пассажирский<br>Q=1000 кг; V=1 м/с | Лист       |   | Масса  | Масштаб |
| Изм.      | Лист      | № докум. | Подп. | Дата     |  |            |   |        | 1:40    |
| Разраб.   | Ганкевич  |          |       | 10.08.18 |  |            |   |        |         |
| Пров.     | Соломасов |          |       | 10.08.18 |  |            |   |        |         |
| Т.контр.  |           |          |       |          |  | Лист       | 1 | Листов | 3       |
| Н. контр. |           |          |       |          |  | ОАО "Ц/ЛЗ" |   |        |         |
| Утв.      | Ганкевич  |          |       | 10.08.18 |  |            |   |        |         |

Копировал

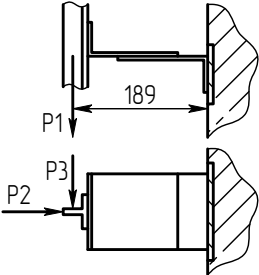
Формат А3

Б - Б (1:25) (1)

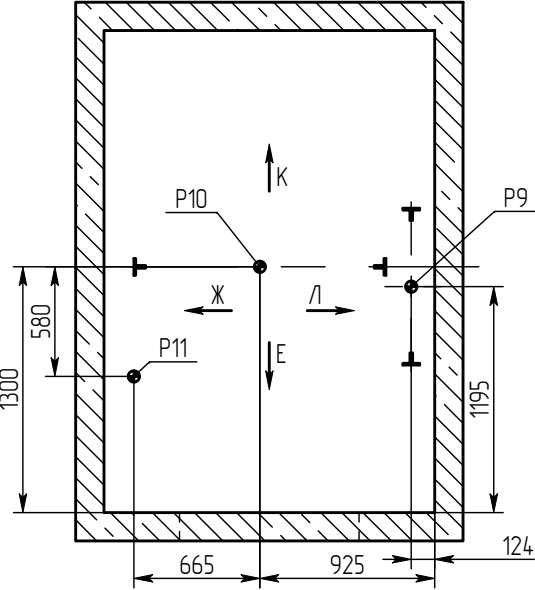


Краткая техническая характеристика лифта

| Наименование параметров                      | Величина, характеристика   |
|--|--|
| Индекс лифта                                 | ПП-1011Е (МП)  |
| Тип лифта                                    | пассажирский   |
| Грузоподъемность, кг                         | 1000   |
| Скорость кабины лифта, м/с                   | 1.00   |
| Кабина, внутренние размеры, мм               | 1100x2100x2100   |
| Род тока, напряжение и частота питающей сети | Переменный<br>380 В, 50 Гц   |
| Условия эксплуатации                         | Температура воздуха в шахте от +5°С до +40°С.<br>Относительная влажность воздуха не более 80% при t=+25°С. |

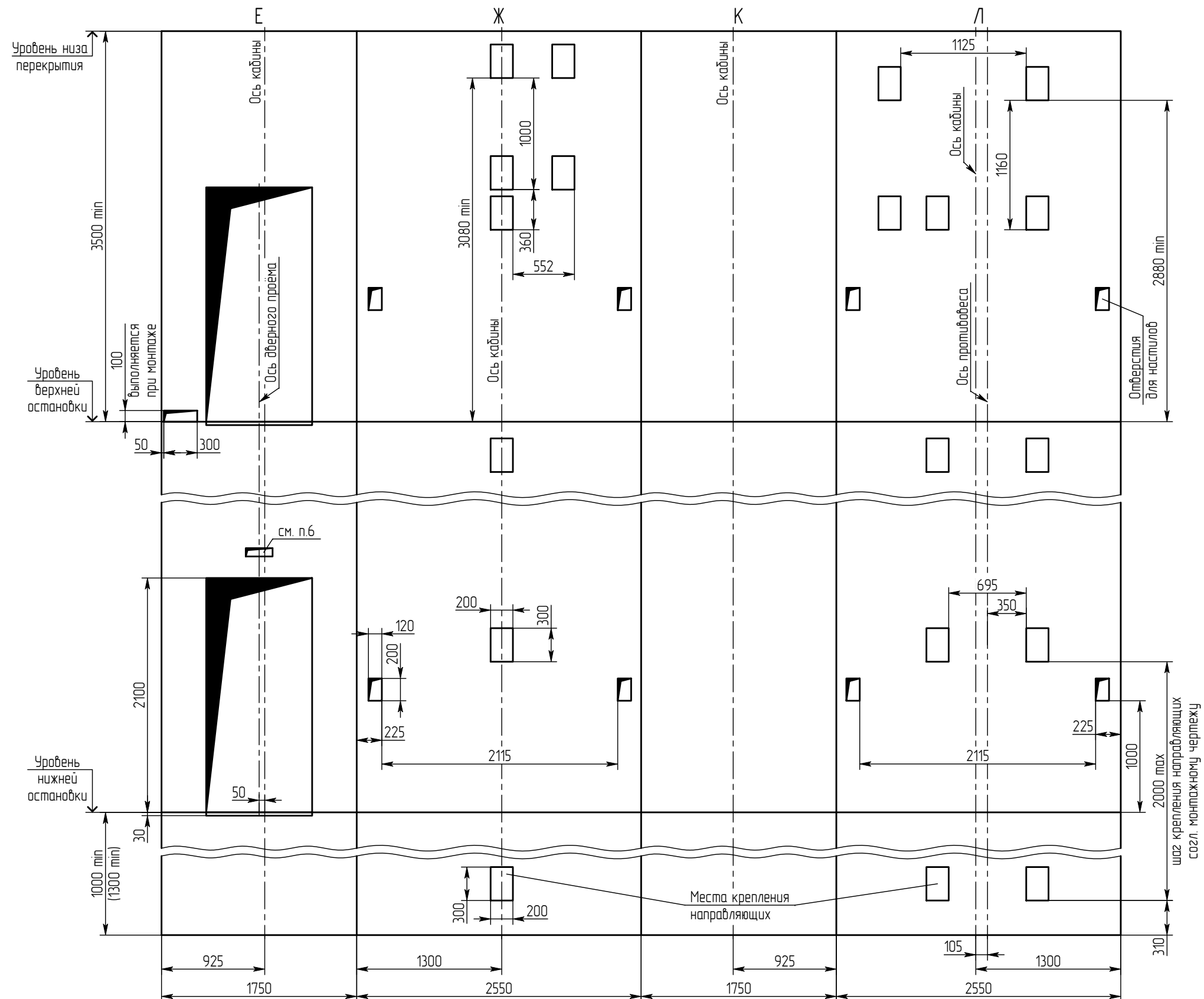
| Нагрузка | Величина нагрузки, кН | Схема действия сил  | Примечание  |
|----------|-----------------------|---|---|
| P1       | 4                     |  | Кратковременные нагрузки при посадке кабины на ловители |
| P2       | 3                     |   |   |
| P3       | 4                     |   |   |
| P4       | 88                    | На буфер кабины   | Нагрузки, действующие<br>разновременно и аварийно       |
| P5       | 74                    | На буфер противовеса  |   |
| P6       | 35                    | На опору направляющей кабины  |   |
| P7       | 35                    |   |   |
| P8       | 37                    | На опору направляющих противовеса   | При монтаже и техническом<br>обслуживании               |
| P9       | 25                    | На перекрытие и устройство для<br>подвески грузоподъемных средств                   |   |
| P10      | 20                    |   |   |
| P11      | 7                     |   |   |
| P6*      | 22                    | На опору направляющей кабины  | Постоянные нагрузки                                     |
| P7*      | 20                    |   |   |
| P8*      | 18.5                  | На опору направляющих противовеса   |   |
| P12      | 2                     | На детали крепления дверей в<br>плоскости стены                                     |   |

Г - Г (1)  
Схема расположения монтажных крюков над лифтовой шахтой



|             |              |            |             |              |
|-------------|--------------|------------|-------------|--------------|
| Инв.№ подл. | Подп. и дата | Взам.инв.№ | Инв.№ дубл. | Подп. и дата |
|             |              |            |             |              |

## Развёртка типового этажа



|             |              |            |             |              |
|-------------|--------------|------------|-------------|--------------|
| ИНВ.№ подл. | Подп. и дата | Взам.инв.№ | ИНВ.№ дубл. | Подп. и дата |
|             |              |            |             |              |

|      |      |          |       |      |
|------|------|----------|-------|------|
|      |      |          |       |      |
| Изм. | Лист | № докум. | Подп. | Дата |

1011E (МП) 1750x2550 800 ЦО

|      |
|------|
| Мучм |
| 3    |