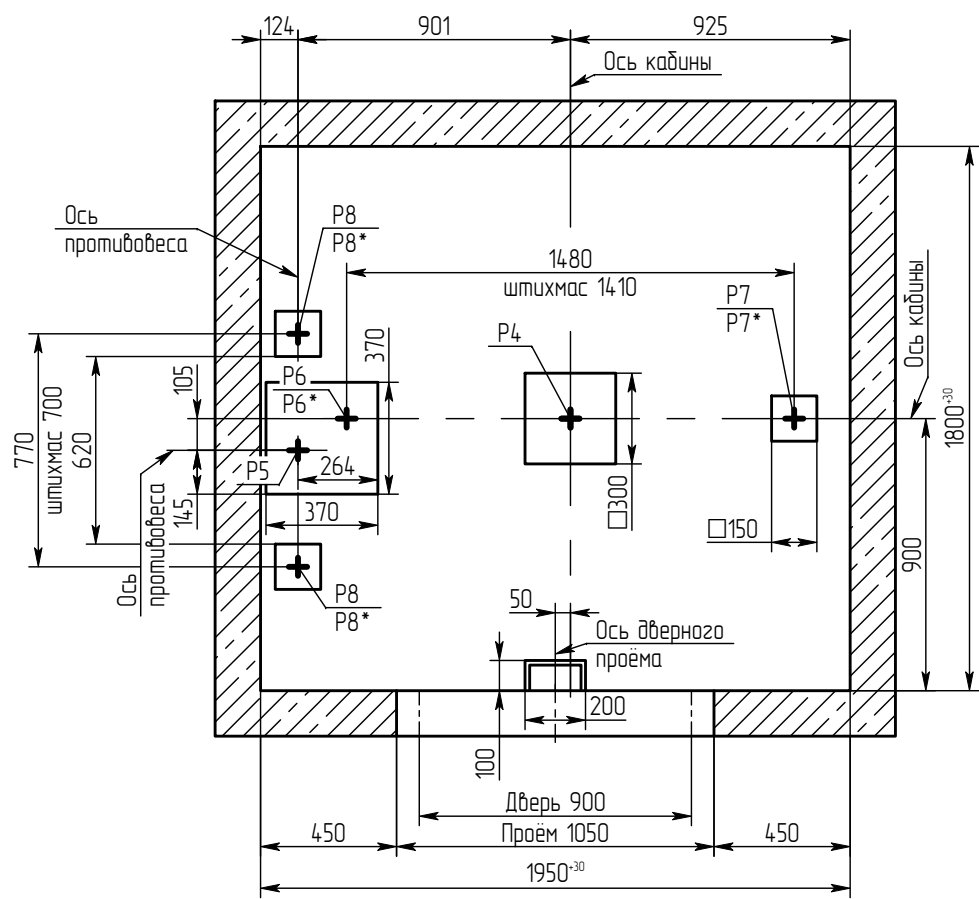


Формат А3

Б – Б (1:25) (1)



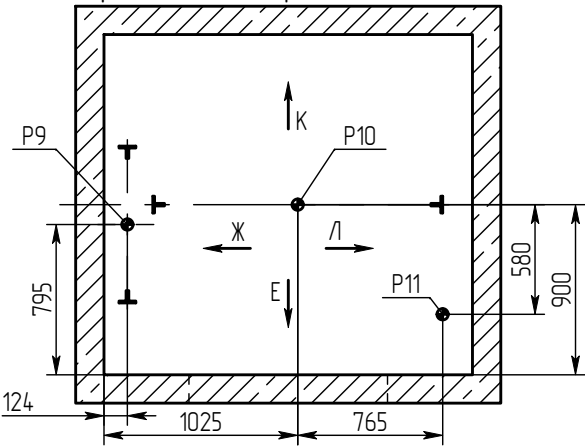
Краткая техническая характеристика лифта

Наименование параметров	Величина, характеристика
Индекс лифта	ПП-0601Е (МП)
Тип лифта	пассажирский
Грузоподъемность, кг	630
Скорость кабины лифта, м/с	1.00
Кабина, внутренние размеры, мм	1100х1400х2100
Род тока, напряжение и частота питающей сети	Переменный 380 В, 50 Гц
Условия эксплуатации	Температура воздуха в шахте от +5°С до +40°С. Относительная влажность воздуха не более 80% при t=+25°С.

Нагрузка	Величина нагрузки, кН	Схема действия сил	Примечание
P1	2		Кратковременные нагрузки при посадке кабины на ловители
P2	2		
P3	2		
P4	615	На бугер кабины	Нагрузки, действующие разновременно и аварийно
P5	49	На бугер противовеса	
P6	27	На опору направляющей кабины	
P7	27	На опору направляющих противовеса	
P8	26.5	На перекрытие и устройство для подвески грузоподъемных средств	При монтаже и техническом обслуживании
P9	20		
P10	15		
P11	5.8		
P6*	18	На опору направляющей кабины	Постоянные нагрузки
P7*	17	На опору направляющих противовеса	
P8*	16		
P12	1	На детали крепления дверей в плоскости стены	

Г – Г (1)

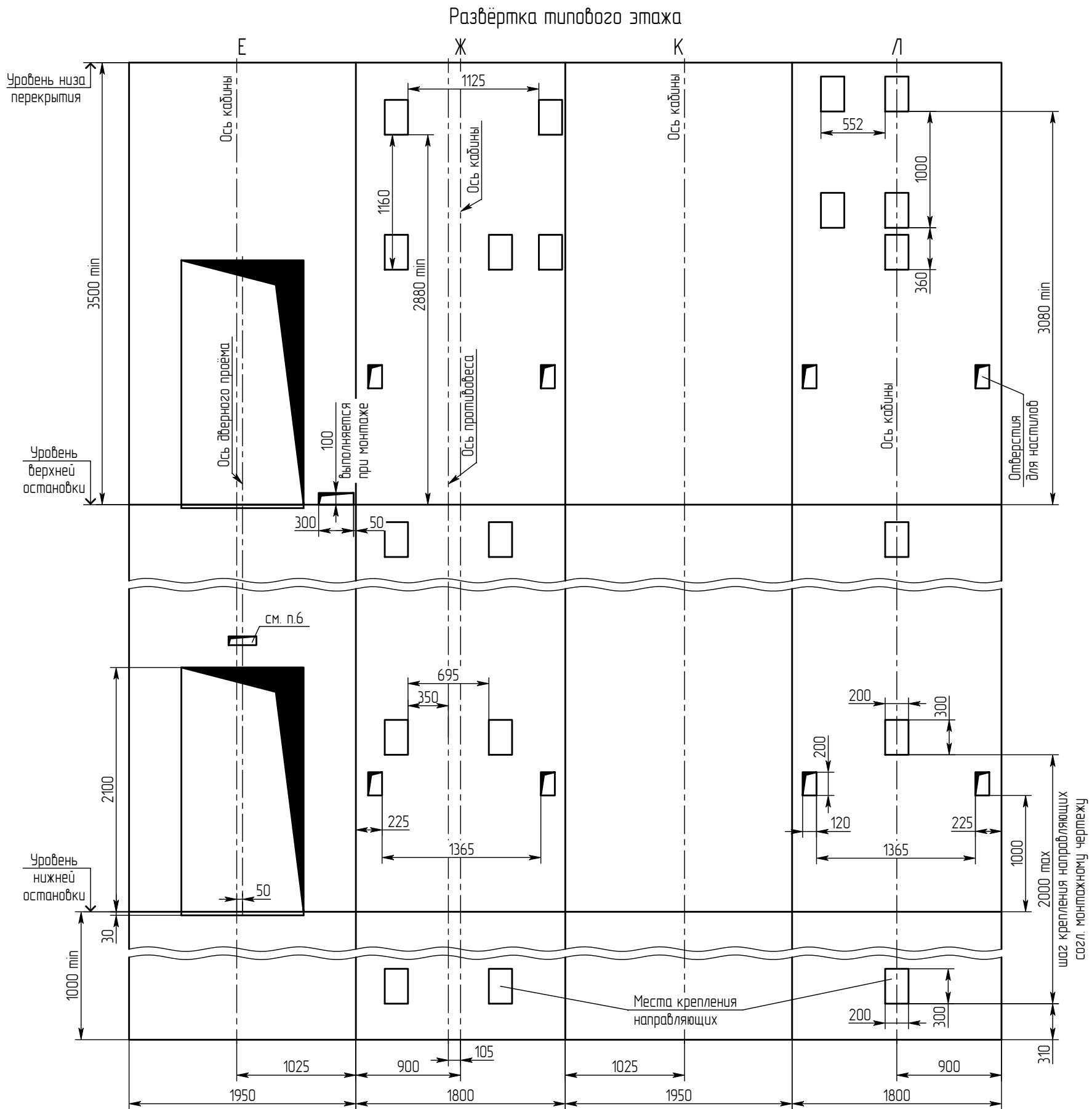
Схема расположения монтажных крюков над лифтовой шахтой



Инв.№ подл.	Подп. и дата	Взам.инв.№	Инв.№ дубл.	Подп. и дата

Инв.№ подл.	Подп. и дата	Взам.инв.№	Инв.№ дцкл.	Подп. и дата

0601E (МП) 1950x1800 900



Изм.	Лист	№ докум.	Подп.	Дата

0601E (МП) 1950x1800 900 ЦО

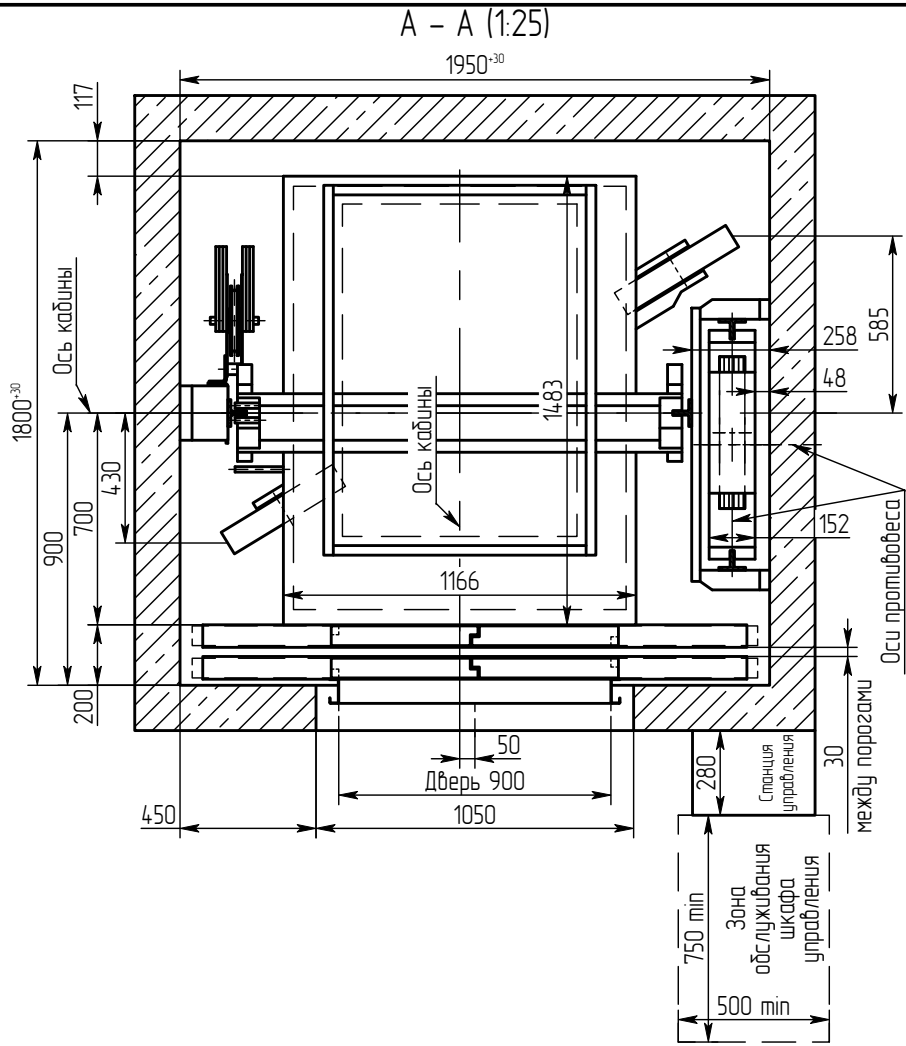
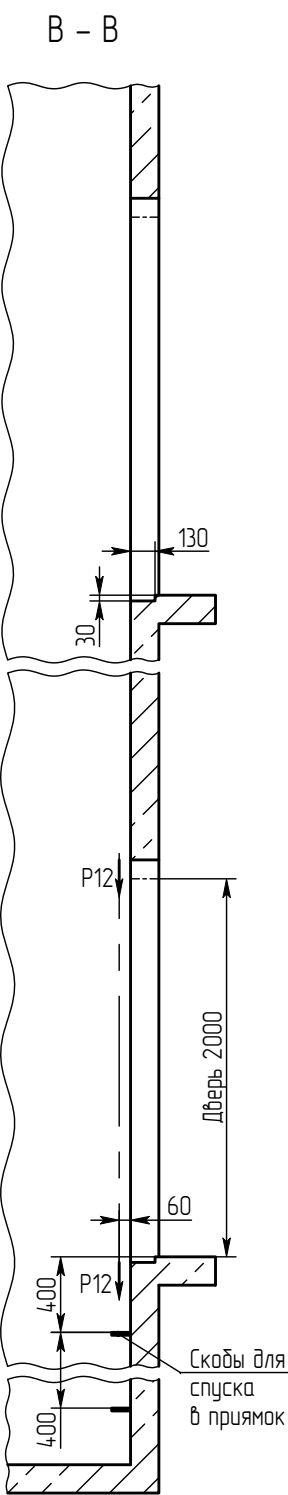
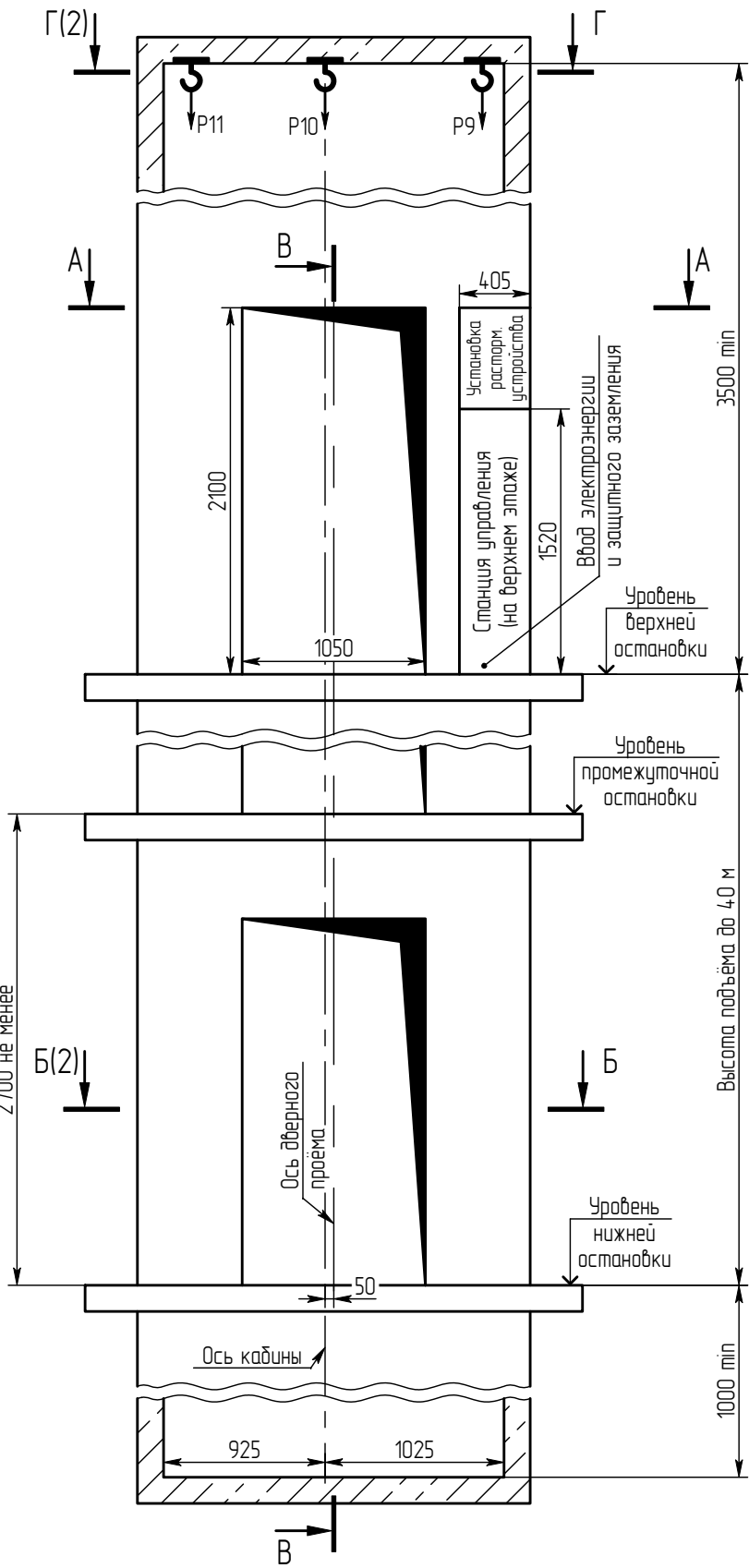
Копировал

Формат А3

Лист
3

Инв.№ подл.		Подп. и дата	Взам.инв.№	Инв.№ дубл.	Подп. и дата	Справ. №	Перв. примен.
Инв.№		Подп. и дата	Взам.инв.№	Инв.№ дубл.	Подп. и дата	Справ. №	Перв. примен.

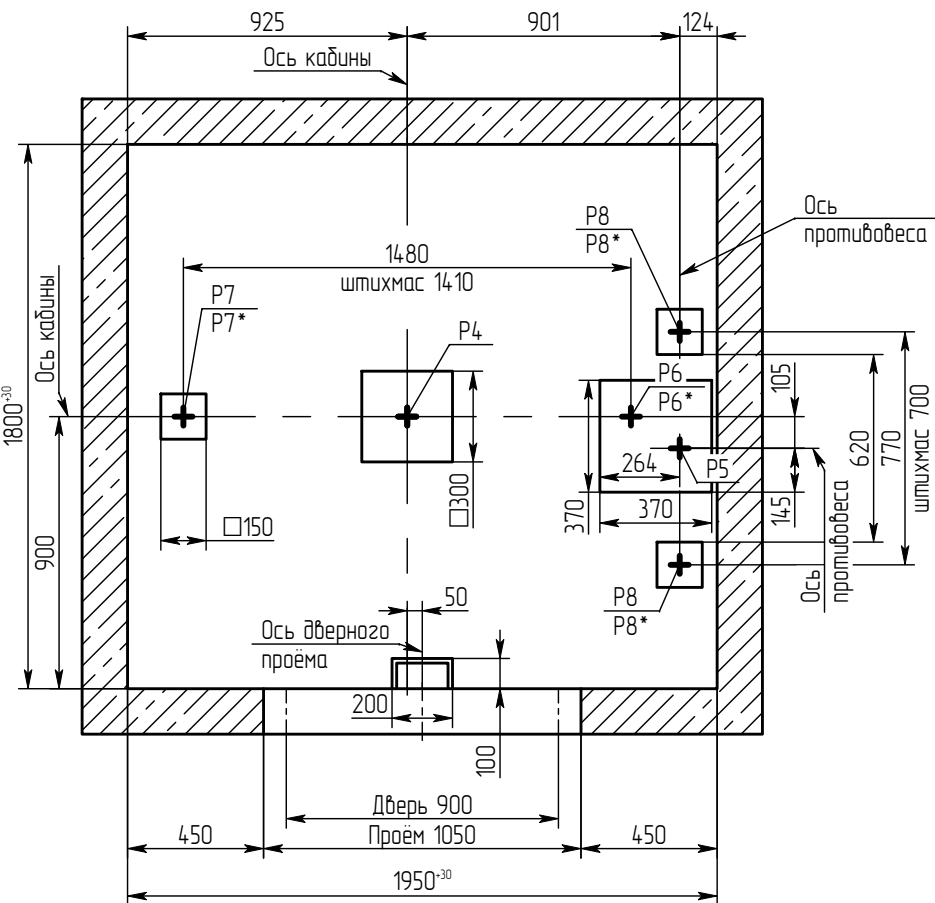
0601E (МП) 1950x1800 900 ЦО



1. Направляющие крепить на анкерные болты по месту в соответствии с монтажным чертежом.
2. Двери шахты крепить на анкерные болты по месту в соответствии с поставляемыми крепёжными элементами.
3. При высоте этажа 3600 мм и более предусмотреть дополнительные отверстия под настилы с шагом не менее 1800 мм и не более 2500 мм.
4. Толщина и материал стен шахты должны обеспечить восприятие указанных нагрузок.
5. В перекрытии над шахтой предусмотреть закладные детали с петлёй для монтажных бляшек, используемых при подъёме оборудования.
6. Размеры и размещение отверстий под вызывные посты, световые указатели – см. чертёж А34-01.03-14. Лифты с дизайном "Люкс" комплектуются накладными электроаппаратами.
7. Выполнить контур защитного заземления в зоне верхнего этажа и приямка лифта. Соединить их непрерывной шиной; сечение шин – 100 мм min; материал шины – сталь.
8. Лебедка устанавливается на направляющих кабины и противовеса в зоне верхней остановки. Нагрузки от лебедки Р6 и Р8 приложены к полу приямка.
9. Указанные размеры глубины приямка и высоты верхнего этажа – минимальные. Рекомендуется данные размеры увеличить.
10. Остальные технические требования см. в "Общих положениях" альбома А34-00.00-14.

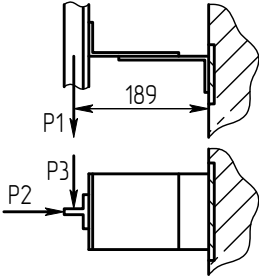
0601E (МП) 1950x1800 900 ЦО					Лифт электрический пассажирский Q=630 кг; V=1 м/с		
Изм.	Лист	№ докум.	Подп.	Дата	Лист	1	Листов
Разраб.	Ганкевич	108.18					3
Пров.	Соломасов	108.18					
Т.контр.							
Н. контр.							
Утв.	Ганкевич	108.18					

Б – Б (1:25) (1)



Краткая техническая характеристика лифта

Наименование параметров	Величина, характеристика
Индекс лифта	ПП-0601Е (МП)
Тип лифта	пассажирский
Грузоподъемность, кг	630
Скорость кабины лифта, м/с	1.00
Кабина, внутренние размеры, мм	1100x1400x2100
Род тока, напряжение и частота питающей сети	Переменный 380 В, 50 Гц
Условия эксплуатации	Температура воздуха в шахте от +5°С до +40°С. Относительная влажность воздуха не более 80% при t=+25°С.

Нагрузка	Величина нагрузки, кН	Схема действия сил	Примечание
P1	2		Кратковременные нагрузки при посадке кабины на ловители
P2	2		
P3	2		
P4	615	На бuфep кабины	Нагрузки, действующие одновременно и аварийно
P5	49	На бuфep противовеса	
P6	27	На опору направляющей кабины	
P7	27		
P8	26.5	На опору направляющих противовеса	При монтаже и техническом обслуживании
P9	20	На перекрытие и устройство для подвески грузоподъёмных средств	
P10	15		
P11	5.8		
P6*	18	На опору направляющей кабины	Постоянные нагрузки
P7*	17		
P8*	16	На опору направляющих противовеса	
P12	1	На детали крепления дверей в плоскости стены	

Г – Г (1)

Схема расположения монтажных крюков над лифтовой шахтой

