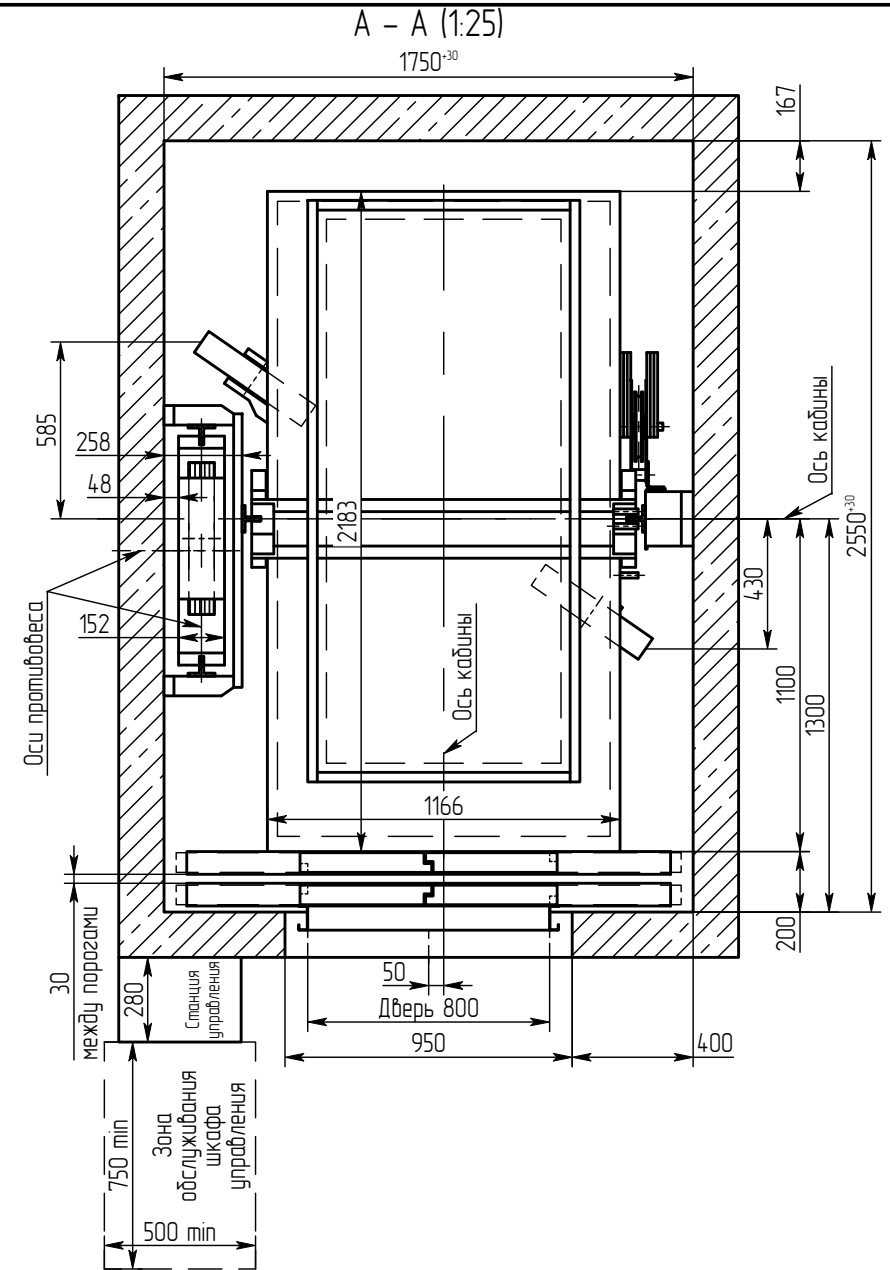
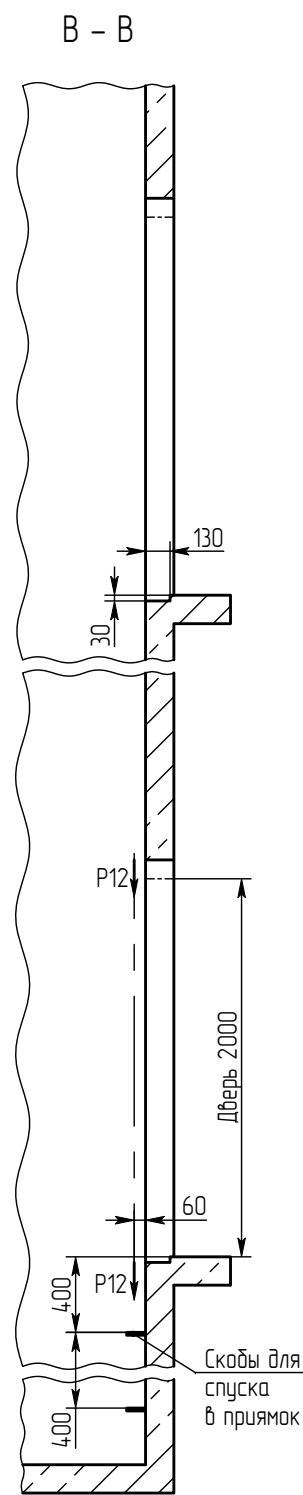
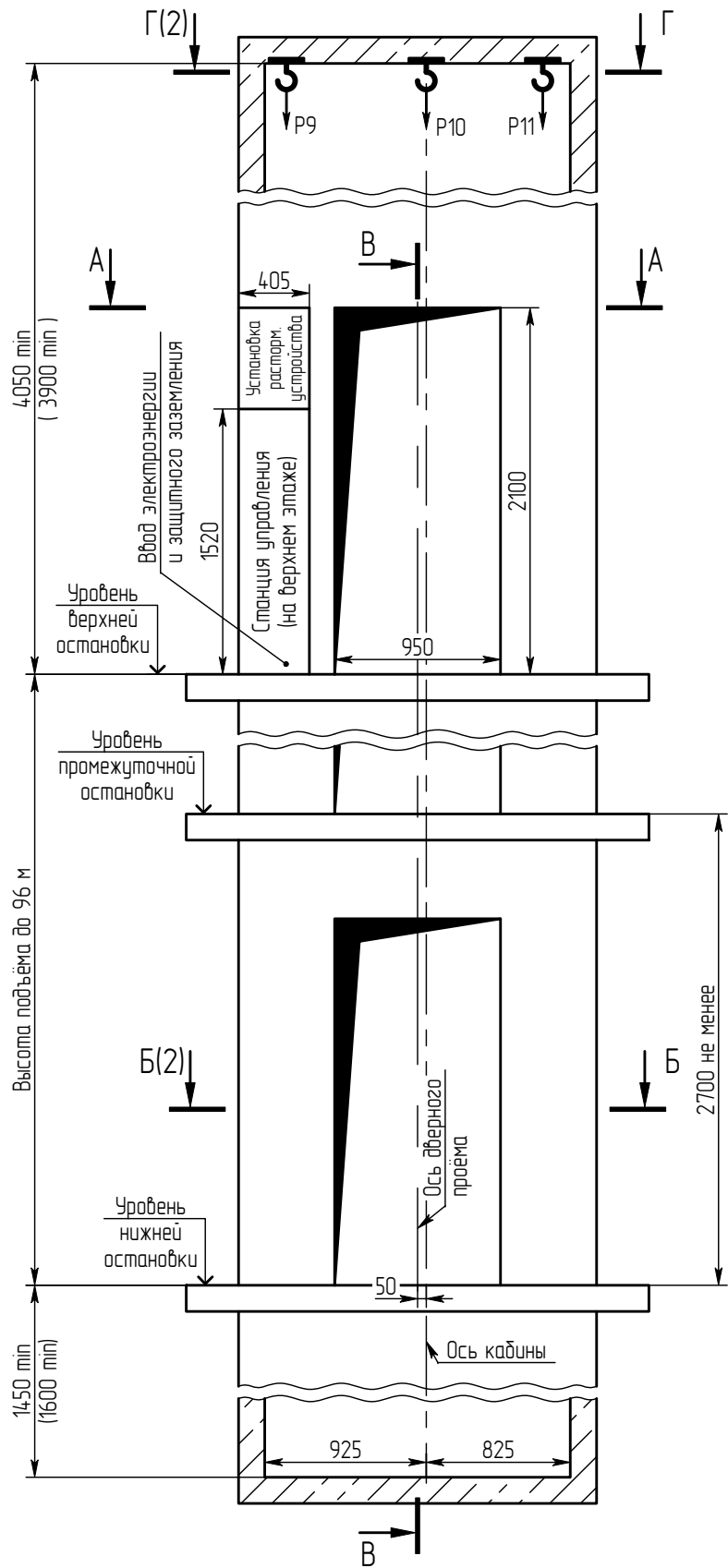


Справ. №		Перв. примен.	
Инв.№ подл.		Подп. и дата	
Взам.инв.№		Инв.№ дубл.	
Подп. и дата		Подп. и дата	

1016Е (МП) 1750x2550 800 ЦО



1. Направляющие крепить на анкерные болты по месту в соответствии с монтажным чертежом.
2. Двери шахты крепить на анкерные болты по месту в соответствии с поставляемыми крепежными элементами.
3. При высоте этажа 3600 мм и более предусмотреть дополнительные отверстия под настилы с шагом не менее 1800 мм и не более 2500 мм.
4. Толщина и материал стен шахты должны обеспечить восприятие указанных нагрузок.
5. В перекрытии над шахтой предусмотреть закладные детали с петлей для монтажных блоков, используемых при подъеме оборудования.
6. На опоры балок лебедки и подвесок предусмотреть закладные детали.
7. Размеры и размещение отверстий под вызывные посты, световые указатели – см. чертёж А34-01.03-14. Лифты с дизайном "Люкс" комплектуются накладными электроаппаратами.
8. Выполнить контур защитного заземления в зоне верхнего этажа и приямка лифта. Соединить их непрерывной шиной; сечение шин – 100 мм min; материал шины – сталь.
9. Остальные технические требования см. в "Общих положениях" альбома А34-00.00-14.

1016Е (МП) 1750x2550 800 ЦО				Лифт электрический пассажирский Q=1000 кг; V=1.6 м/с		
Изм. Лист № докум. Подп. Дата				Лист	Масса	Масштаб
Разраб. Ганкевич				1		1:40
Пров. Соломасов				Лист	Листов	3
Т.контр.				ОАО "Щ/13"		
Н. контр.						
Утв. Ганкевич						

[illegible]

Наименование параметров	Величина, характеристика
Индекс лифта	ПП-1016Е (МП)
Тип лифта	пассажирский
Грузоподъёмность, кг	1000
Скорость кабины лифта, м/с	1.60
Кабина, внутренние размеры, мм	1100x2100x2100
Род тока, напряжение и частота питающей сети	Переменный 380 В, 50 Гц
Условия эксплуатации	Температура воздуха в шахте от +5°C до +40°C. Относительная влажность воздуха не более 80% при t=+25°C.

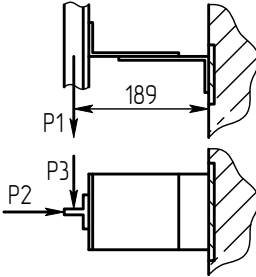
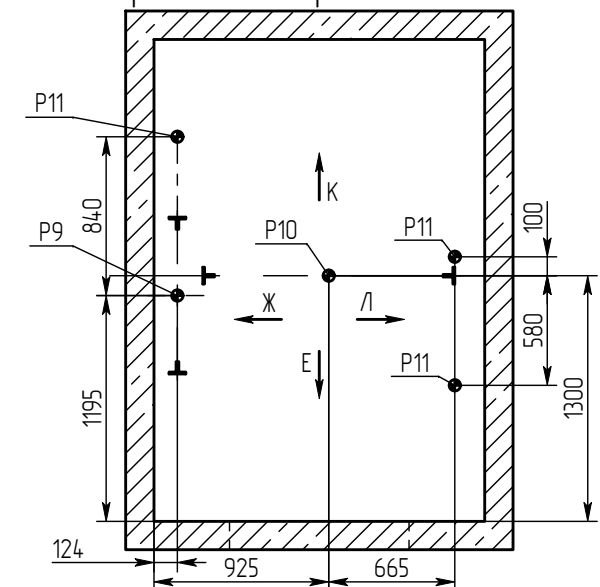
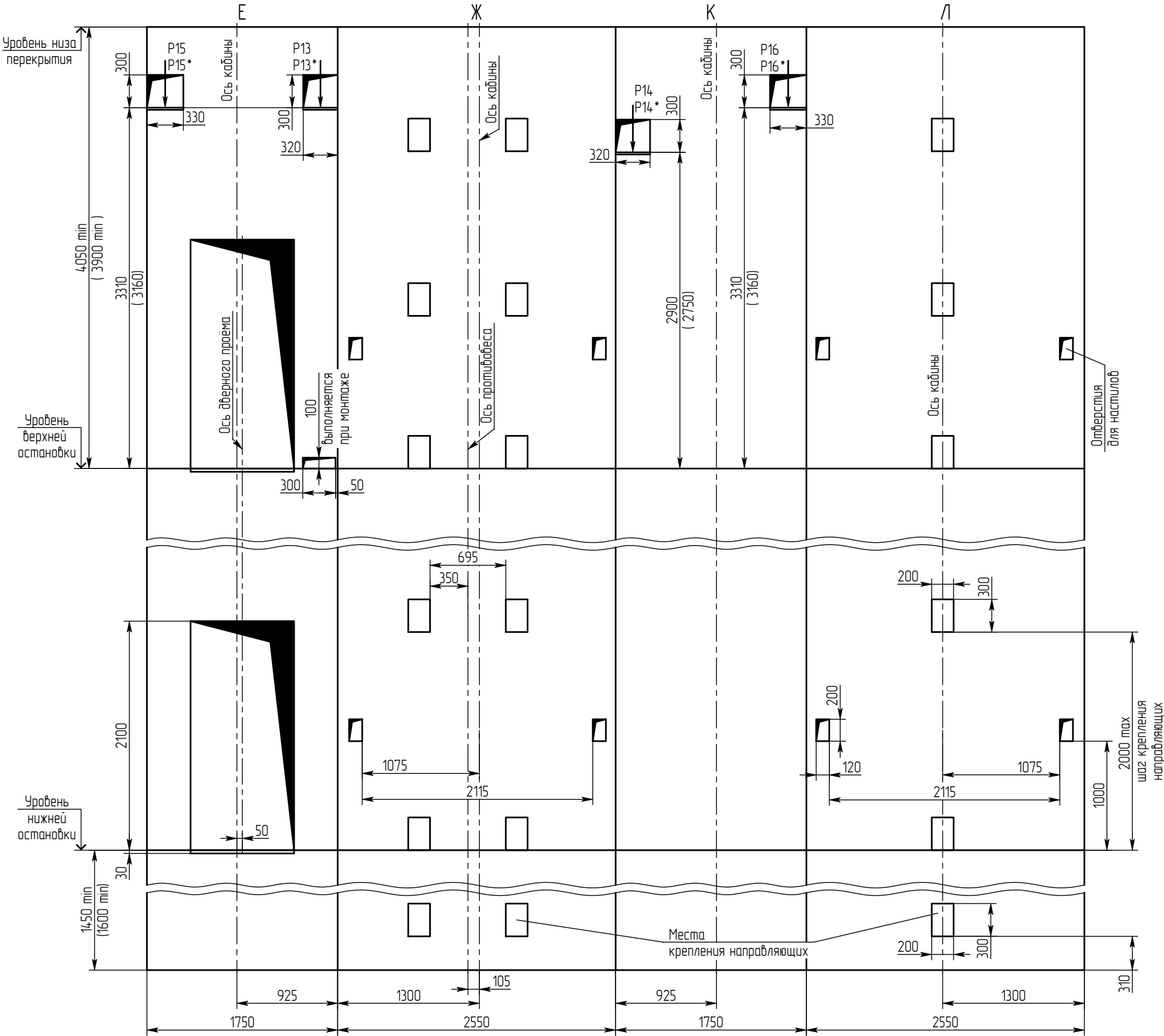
Нагрузка	Величина нагрузки, кН	Схема действия сил	Примечание
P1	2		Кратковременные нагрузки при посадке кабины на лобовик
P2	3		
P3	4		
P4	88	На бумер кабины	Нагрузки, действующие разновременно и аварийно
P5	74	На бумер противовеса	
P6	35	На опору направляющей кабины	
P7	35		
P8	37	На опору направляющих противовеса	
P9	25	На перекрытие и устройство для подвески грузоподъемных средств	При монтаже и техническом обслуживании
P10	20		
P11	7		
P6*	22	На опору направляющей кабины	Постоянные нагрузки
P7*	20		
P8*	18.5	На опору направляющих противовеса	
P12	2	На детали крепления дверей в плоскости стены	Кратковременные нагрузки в аварийных ситуациях
P13	41	На опоры балок лебедки и подвесок	
P14	34		
P15	30		
P16	12		
P13*	20		
P14*	17		
P15*	12		
P16*	9		

Схема расположения монтажных
крюков над лифтовой шахтой



Развёртка типового этажа



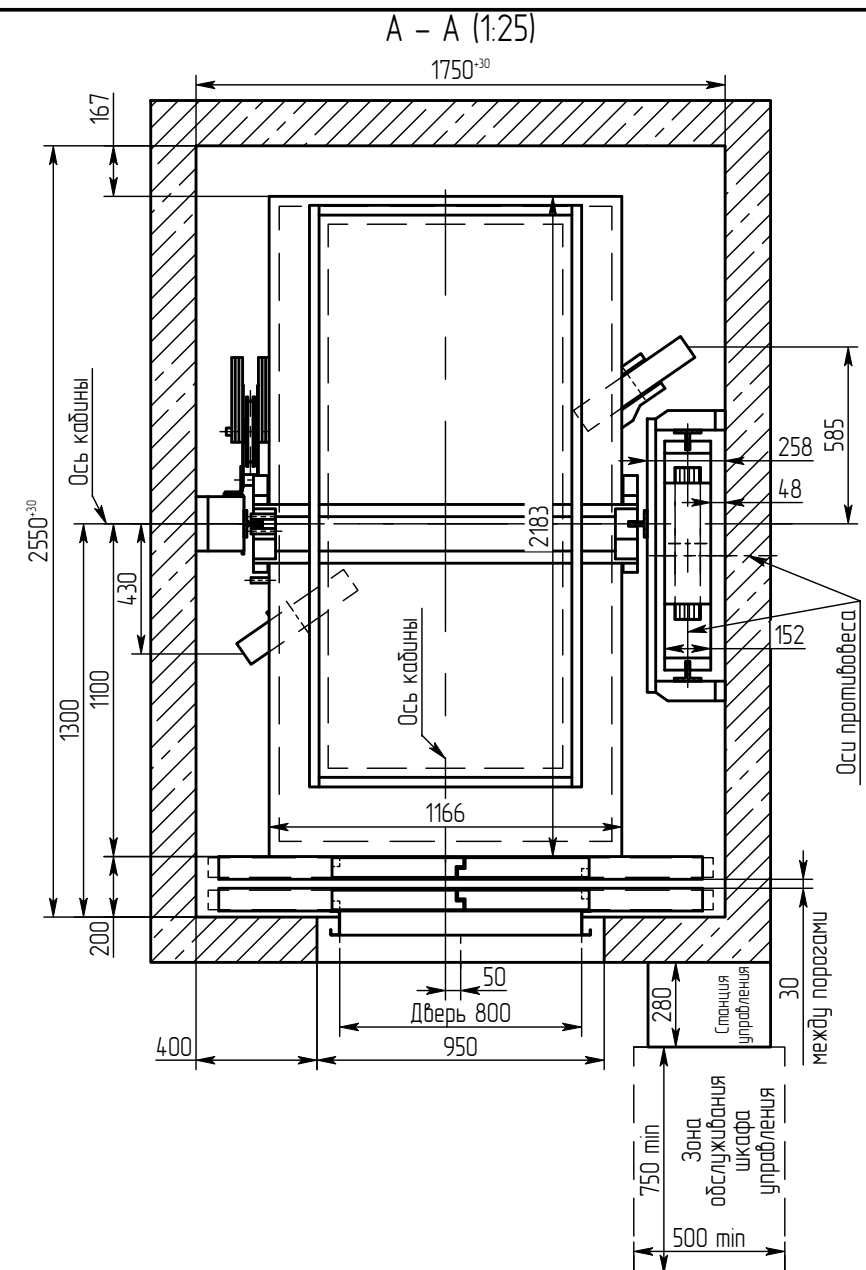
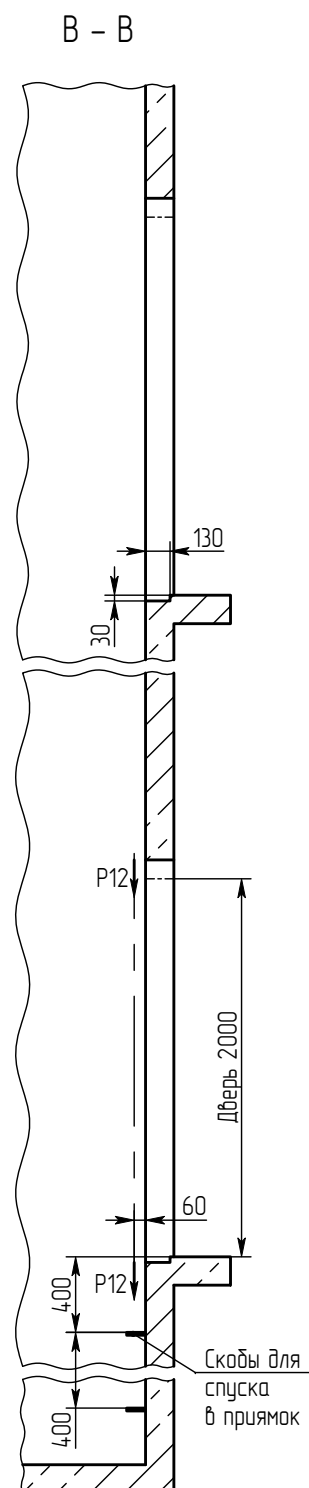
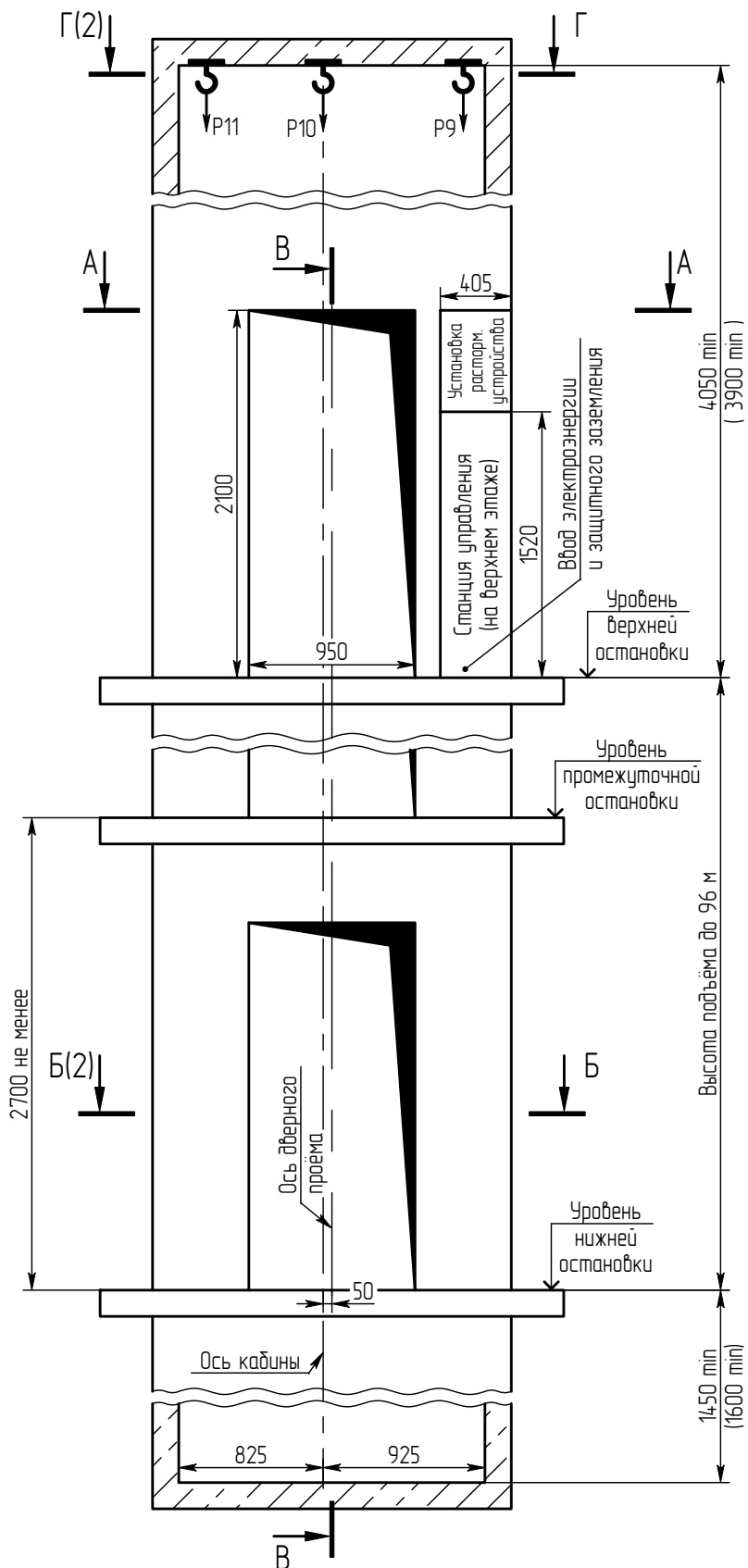
Инв.№ подл.	Подп. и дата	Взам.инв.№	Инв.№ дцкл.	Подп. и дата

Изм.	Лист	№ докум.	Подп.	Дата





Инв.№ подл.	Подп. и дата	Взам.инв.№	Инв.№ дцкл.	Подп. и дата	Справ. №	Перв. примен.

1016E (МЛ) 1750x2550 800 ЦО

Technical drawing of a crane hook assembly. The drawing shows a side view of a hook with dimensions: 2100 mm height, 950 mm width at the base, and 40 mm thickness. The hook is mounted on a base with dimensions 825 mm and 925 mm. The drawing includes labels for "Ось дверного проема" (Door frame axis) and "Ось кабины" (Cabin axis). The drawing is divided into two sections: "Станция управления" (Control station) and "Установка расторм." (Brake setting). The drawing is labeled with "А(2)" and "Б(2)".



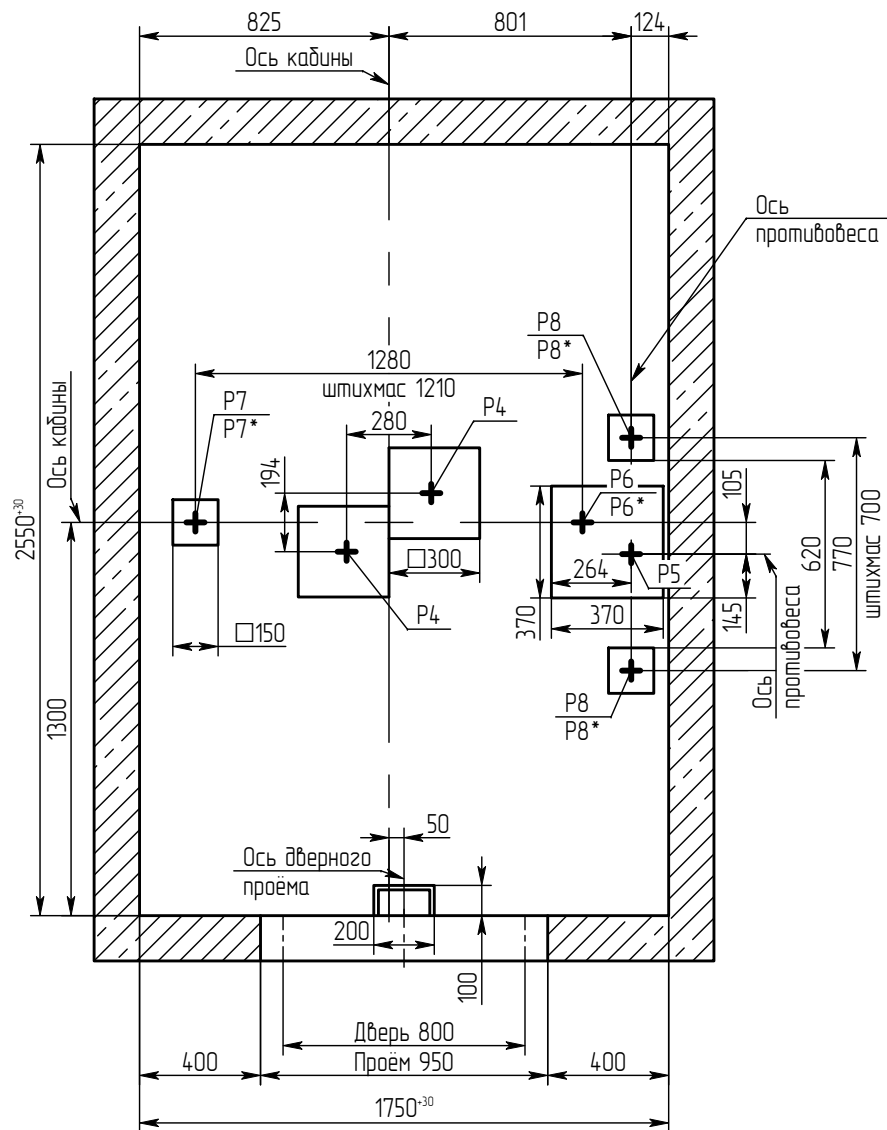
1. Направляющие крепить на анкерные болты по месту в соответствии с монтажным чертежом.
2. Двери шахты крепить на анкерные болты по месту в соответствии с поставляемыми крепёжными элементами.
3. При высоте этажа 3600 мм и более предусмотреть дополнительные отверстия под настилы с шагом не менее 1800 мм и не более 2500 мм.
4. Толщина и материал стен шахты должны обеспечить восприятие указанных нагрузок.
5. В перекрытии над шахтой предусмотреть закладные детали с петлёй для монтажных блоков, используемых при подъёме оборудования.
6. На опоры балок ледёдки и подвесах предусмотреть закладные детали.
7. Размеры и размещение отверстий под вызывные посты, световые указатели – см. чертёж А34-01.03-14. Лифты с дизайном "Люкс" комплектуются накладными электроаппаратами.
8. Выполнить контур защитного заземления в зоне верхнего этажа и приямка лифта. Соединить их непрерывной шиной; сечение шин – 100 мм min; материал шины – сталь.
9. Остальные технические требования см. в "Общих положениях" альбома А34-00.00-14.

					1016Е (МП) 1750x2550 800 ЦО					
Изм.	Лист	№ докум.	Подп.	Дата	Лифт электрический пассажирский Q=1000 кг; V=1.6 м/с	Лит.			Масса	Масштаб
Разраб.		Ганкевич		1.08.18						1:40
Пров.		Соломасов		1.08.18						
Т.контр.						Лист	1	Листов	3	
Н. контр.						ОАО "Щ/13"				
Утв.		Ганкевич		1.08.18						

Копировал

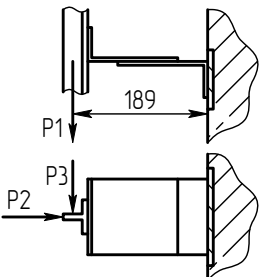
Формат А3

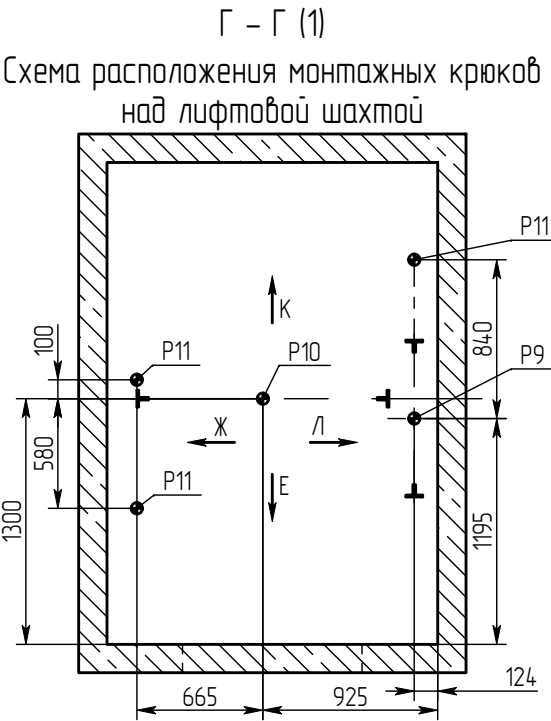
Б - Б (1:25) (1)



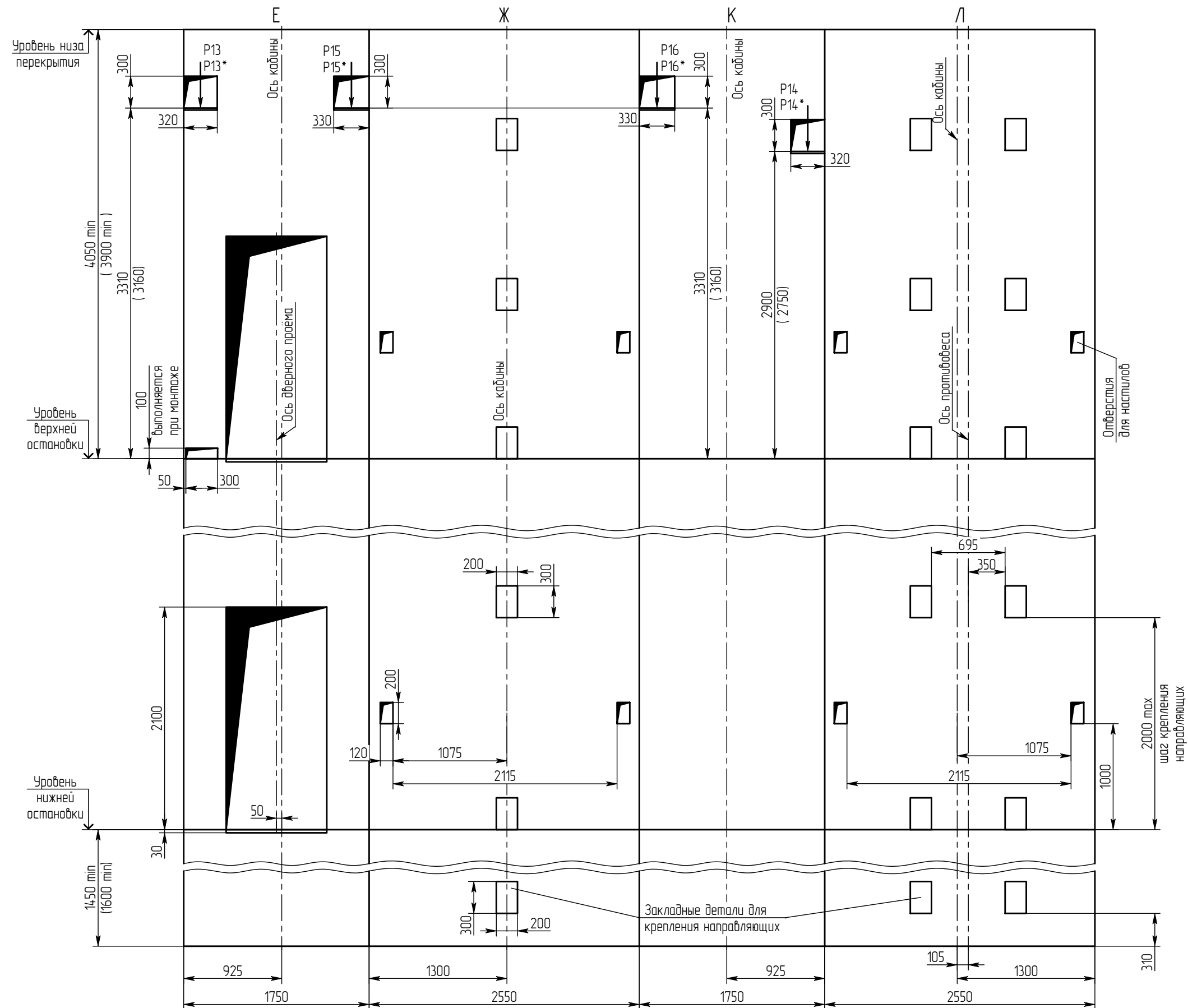
Краткая техническая характеристика лифта

Наименование параметров	Величина, характеристика
Индекс лифта	ПП-1016Е (МП)
Тип лифта	пассажирский
Грузоподъемность, кг	1000
Скорость кабины лифта, м/с	1.60
Кабина, внутренние размеры, мм	1100x2100x2100
Род тока, напряжение и частота питающей сети	Переменный 380 В, 50 Гц
Условия эксплуатации	Температура воздуха в шахте от +5°С до +40°С. Относительная влажность воздуха не более 80% при t=+25°С.

Нагрузка	Величина нагрузки, кН	Схема действия сил	Примечание
P1	2		Кратковременные нагрузки при посадке кабины на ловители
P2	3		
P3	4		
P4	88	На бугер кабины	Нагрузки, действующие разновременно и аварийно
P5	74	На бугер противовеса	
P6	35	На опоры направляющей кабины	
P7	35		
P8	37	На опоры направляющих противовеса	
P9	25	На перекрытие и устройство для подвески грузоподъемных средств	При монтаже и техническом обслуживании
P10	20		
P11	7		
P6*	22	На опоры направляющей кабины	Постоянные нагрузки
P7*	20		
P8*	18.5	На опоры направляющих противовеса	
P12	2	На детали крепления дверей в плоскости стены	
P13	41	На опоры балок лебёдки и подвесок	Кратковременные нагрузки в аварийных ситуациях
P14	34		
P15	30		
P16	12		
P13*	20		Постоянные нагрузки
P14*	17		
P15*	12		
P16*	9		



Развёртка типового этажа



ИНВ.№ подл.	Подп. и дата	Взам.инв.№	ИНВ.№ дубл.	Подп. и дата

Изм.	Лист	№ докум.	Подп.	Дата

1016E (МП) 1750x2550 800 Ц0

14cm

1

Копировал

Формат А3