

0606E (МП) 1750x1800 800 ЦО

Справ. №

Перв. примен.

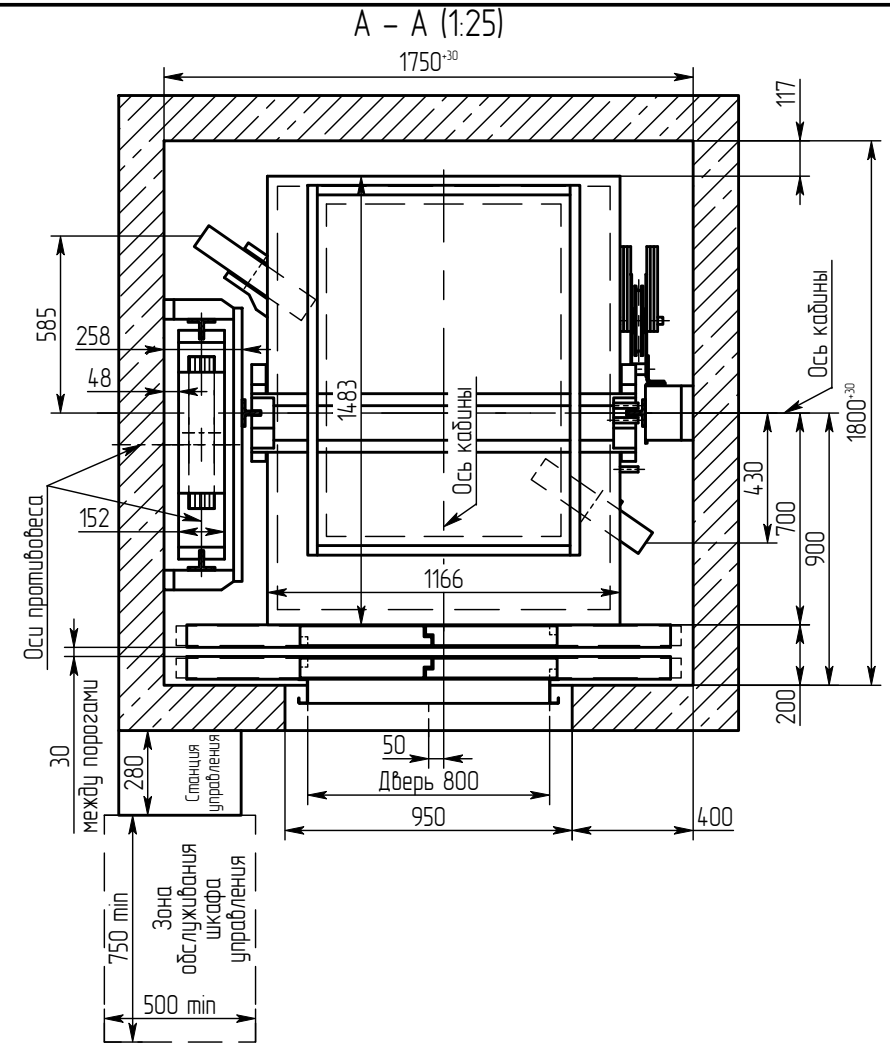
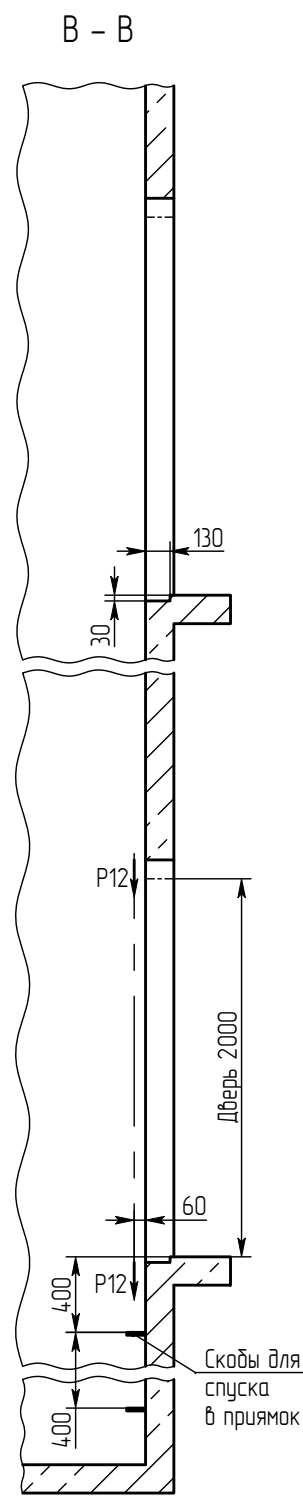
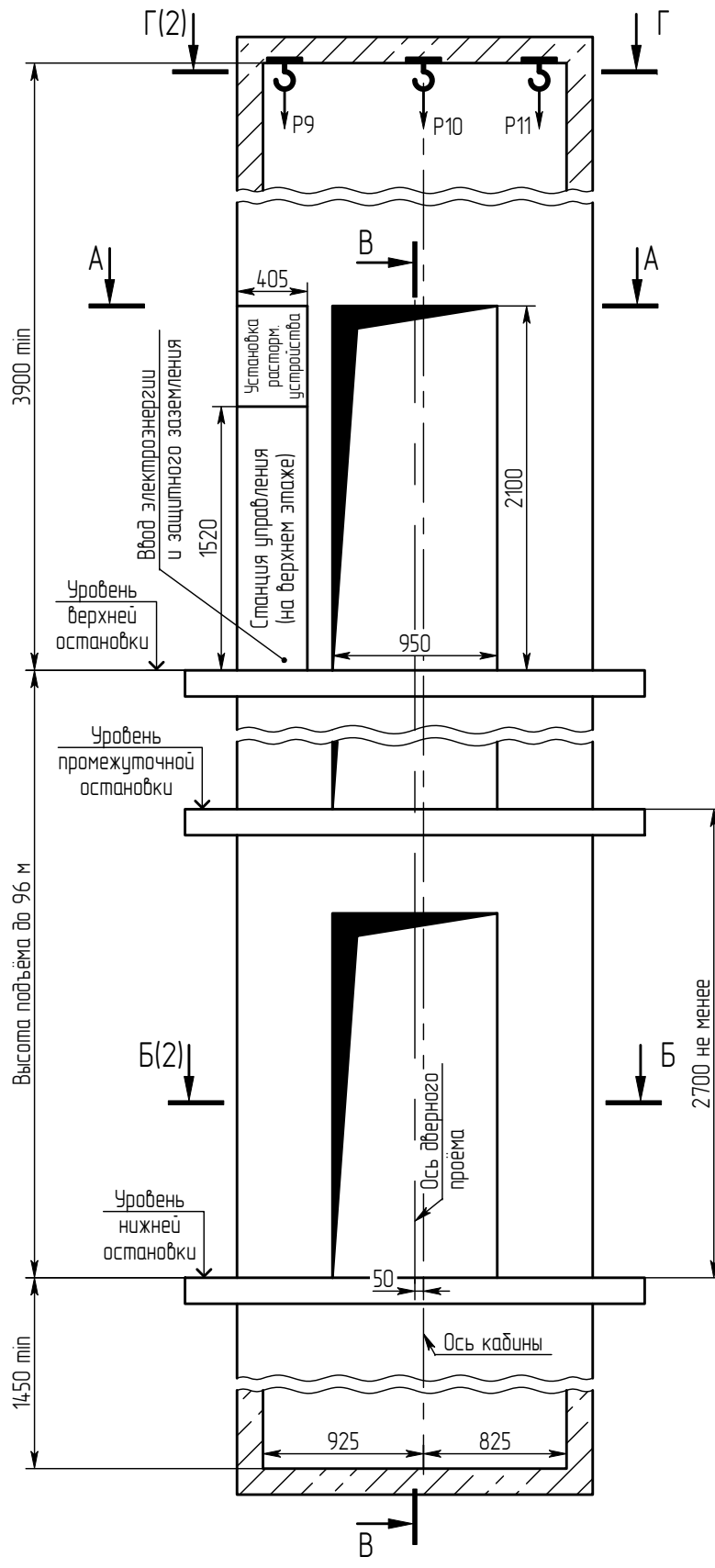
Инв.№ дубл.

Подп. и дата




Взам.инв.№

Подп. и дата

Инв.№ подл.



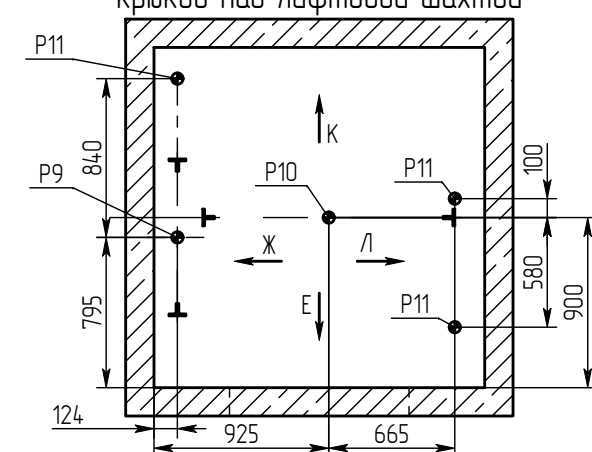
1. Направляющие крепить на анкерные болты по месту в соответствии с монтажным чертежом.
2. Двери шахты крепить на анкерные болты по месту в соответствии с поставляемыми крепежными элементами.
3. При высоте этажа 3600 мм и более предусмотреть дополнительные отверстия под настилы с шагом не менее 1800 мм и не более 2500 мм.
4. Толщина и материал стен шахты должны обеспечить восприятие указанных нагрузок.
5. В перекрытии над шахтой предусмотреть закладные детали с петлей для монтажных блоков, используемых при подъеме оборудования.
6. На опоры балок лебедки и подвесок предусмотреть закладные детали.
7. Размеры и размещение отверстий под вызывные посты, световые указатели – см. чертёж А34-01.03-14. Лифты с дизайном "Люкс" комплектуются накладными электроаппаратами.
8. Выполнить контур защитного заземления в зоне верхнего этажа и приямка лифта. Соединить их непрерывной шиной; сечение шин – 100 мм min; материал шины – сталь.
9. Остальные технические требования см. в "Общих положениях" альбома А34-00.00-14.

					0606E (МП) 1750x1800 800 ЦО				
					Лифт электрический пассажирский Q=630 кз; V=1.6 м/с	Лист		Масса	Масштаб
Изм./Лист	№ докум.	Подп.	Дата						1:40
Разраб.	Ганкевич		1.08.18						
Пров.	Соломасов		1.08.18						
Т.контр.						Лист	1	Листов	3
						ОАО "Щ/13"			
Н. контр.									
Утв.	Ганкевич		1.08.18						

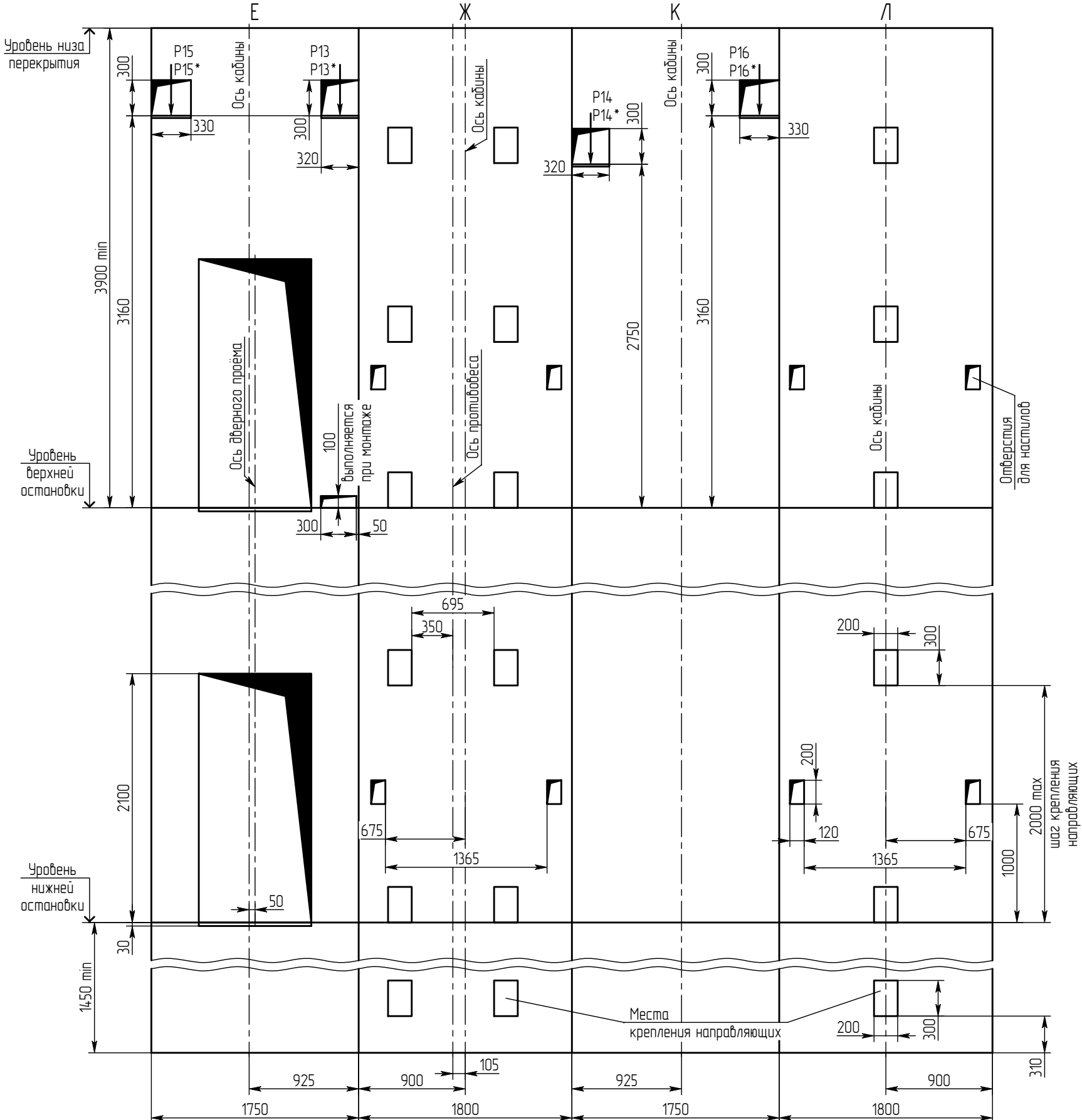
Наименование параметров	Величина, характеристика
Индекс лифта	ПП-0606E (МП)
Тип лифта	пассажирский
Грузоподъёмность, кг	630
Скорость кабины лифта, м/с	1.60
Кабина, внутренние размеры, мм	1100x1400x2100
Род тока, напряжение и частота питающей сети	Переменный 380 В, 50 Гц
Условия эксплуатации	Температура воздуха в шахте от +5°C до +40°C. Относительная влажность воздуха не более 80% при t=+25°C.

Нагрузка	Величина нагрузки, кН	Схема действия сил	Примечание
P1	2		Кратковременные нагрузки при посадке кабины на лобители
P2	2		
P3	2		
P4	61.5	На бумер кабины	Нагрузки, действующие одновременно и аварийно
P5	4.9	На бумер противовеса	
P6	27	На опору направляющей кабины	
P7	27		
P8	26.5	На опору направляющих противовеса	При монтаже и техническом обслуживании
P9	20	На перекрытие и устройство для подвески грузоподъемных средств	
P10	15		
P11	5.8		
P6*	18	На опору направляющей кабины	Постоянные нагрузки
P7*	17		
P8*	16	На опору направляющих противовеса	
P12	1	На детали крепления дверей в плоскости стены	
P13	25	На опоры балок лебёдки и подвесок	Кратковременные нагрузки в аварийных ситуациях
P14	33		
P15	22		
P16	8		
P13*	12		Постоянные нагрузки
P14*	16		
P15*	9		
P16*	6		

Схема расположения монтажных  
крюков над лифтовой шахтой



## Развёртка типового этажа

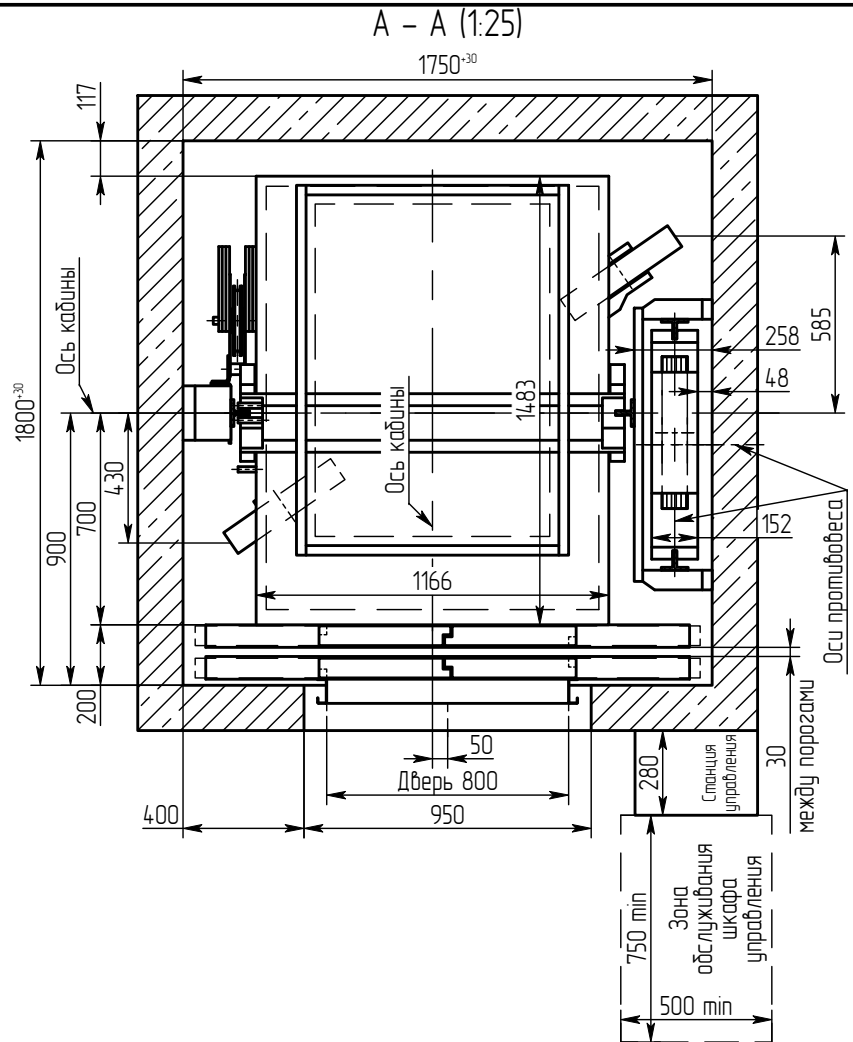
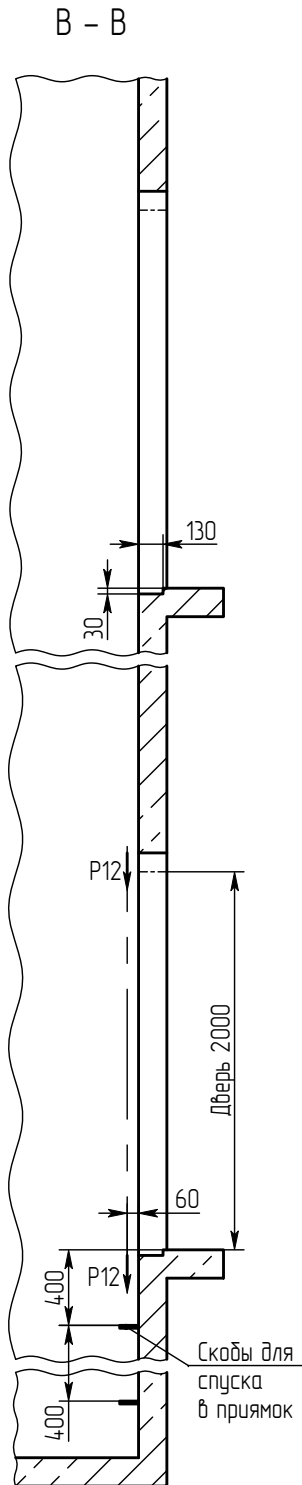
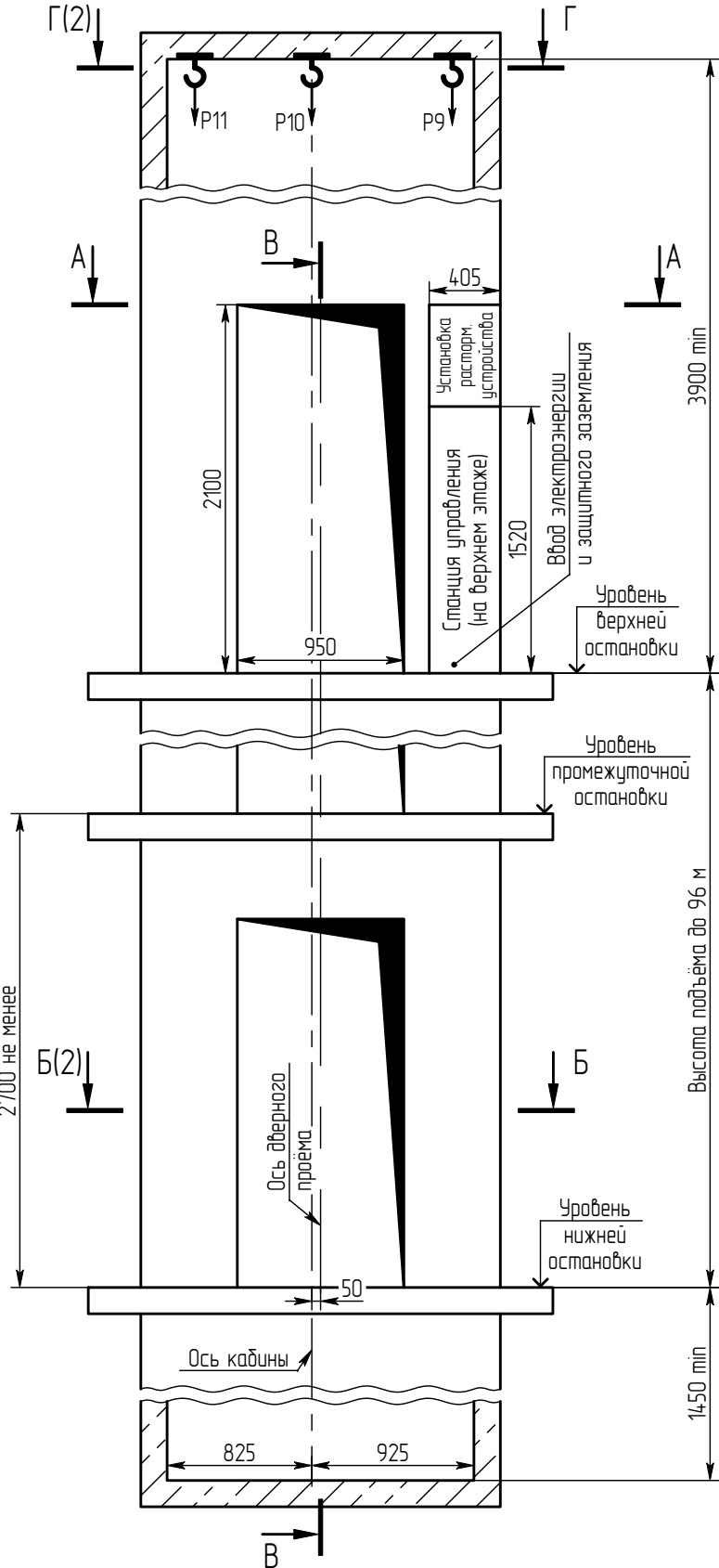


ИНФ. N подл.	Подп. и дата	Взам. инф. N	ИНФ. N дубл.	Подп. и дата

Изм.	Лист	№ докум.	Подп.	Дата

Инв.№ подл.		Подп. и дата	Взам.инв.№	Инв.№ дубл.	Подп. и дата	Справ. №	Перв. примен.
Инв.№ подл.		Подп. и дата	Взам.инв.№	Инв.№ дубл.	Подп. и дата	Справ. №	Перв. примен.

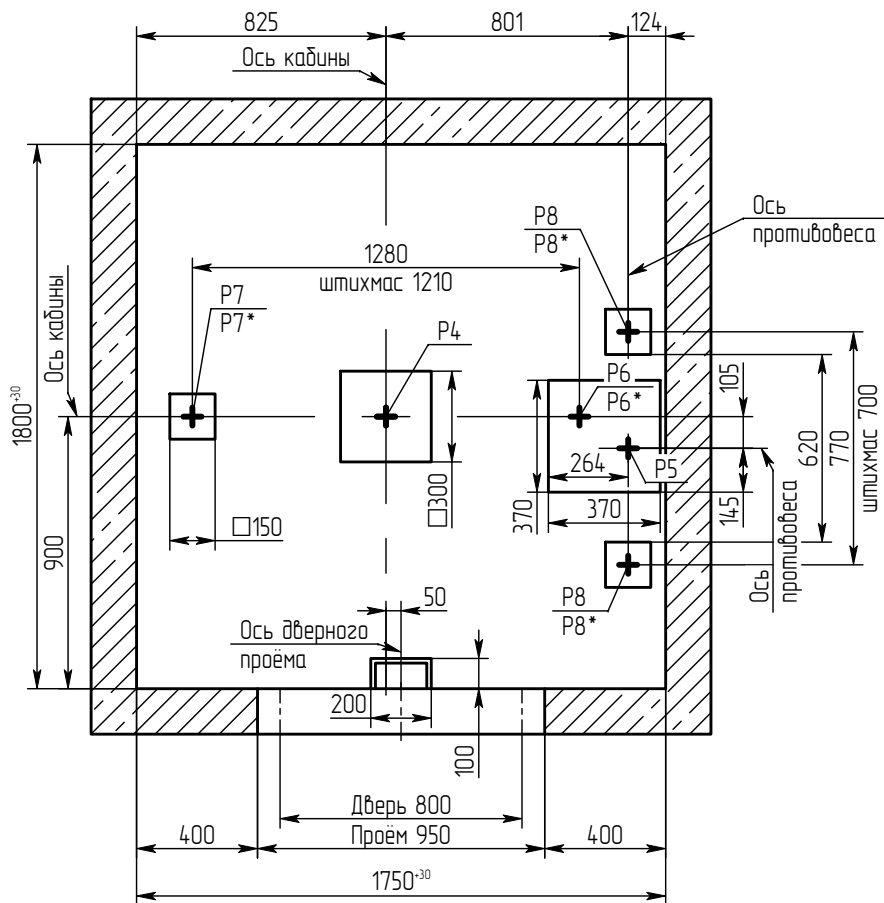
0606E (МП) 1750x1800 800 ЦО



1. Направляющие крепить на анкерные болты по месту в соответствии с монтажным чертежом.
2. Двери шахты крепить на анкерные болты по месту в соответствии с поставляемыми крепежными элементами.
3. При высоте этажа 3600 мм и более предусмотреть дополнительные отверстия под настилы с шагом не менее 1800 мм и не более 2500 мм.
4. Толщина и материал стен шахты должны обеспечить восприятие указанных нагрузок.
5. В перекрытии над шахтой предусмотреть закладные детали с петлёй для монтажных блоков, используемых при подъёме оборудования.
6. На опоры балок лебёдки и подвесок предусмотреть закладные детали.
7. Размеры и размещение отверстий под вызывные посты, световые указатели – см. чертёж А34-01.03-14. Лифты с дизайном "Люкс" комплектуются накладными электроаппаратами.
8. Выполнить контур защитного заземления в зоне верхнего этажа и приямка лифта. Соединить их непрерывной шиной; сечение шин – 100 мм min; материал шины – сталь.
9. Остальные технические требования см. в "Общих положениях" альбома А34-00.00-14.

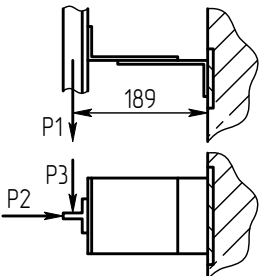
0606E (МП) 1750x1800 800 ЦО					Лифт электрический пассажирский Q=630 кг; V=1.6 м/с		
Изм.	Лист	№ докум.	Подп.	Дата	Лист	1	Листов
Разраб.	Ганкевич			1.08.18			3
Пров.	Соломасов			1.08.18			
Т.контр.							
Н. контр.							
Утв.	Ганкевич			1.08.18			
Копировал					Формат А3		

Б - Б (1:25) (1)

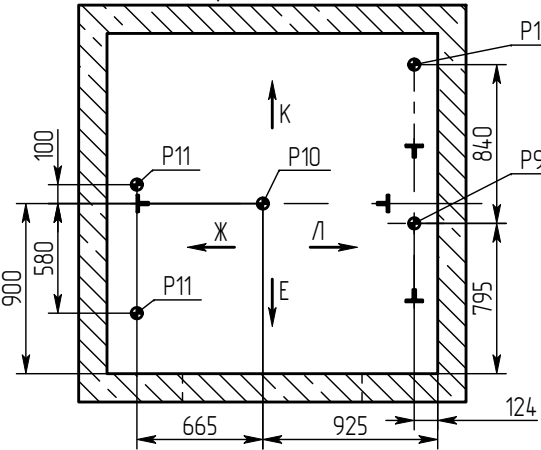


Краткая техническая характеристика лифта

Наименование параметров	Величина, характеристика
Индекс лифта	ПП-0606Е (МП)
Тип лифта	пассажирский
Грузоподъемность, кг	630
Скорость кабины лифта, м/с	1.60
Кабина, внутренние размеры, мм	1100x1400x2100
Род тока, напряжение и частота питающей сети	Переменный 380 В, 50 Гц
Условия эксплуатации	Температура воздуха в шахте от +5°С до +40°С. Относительная влажность воздуха не более 80% при t=+25°С.

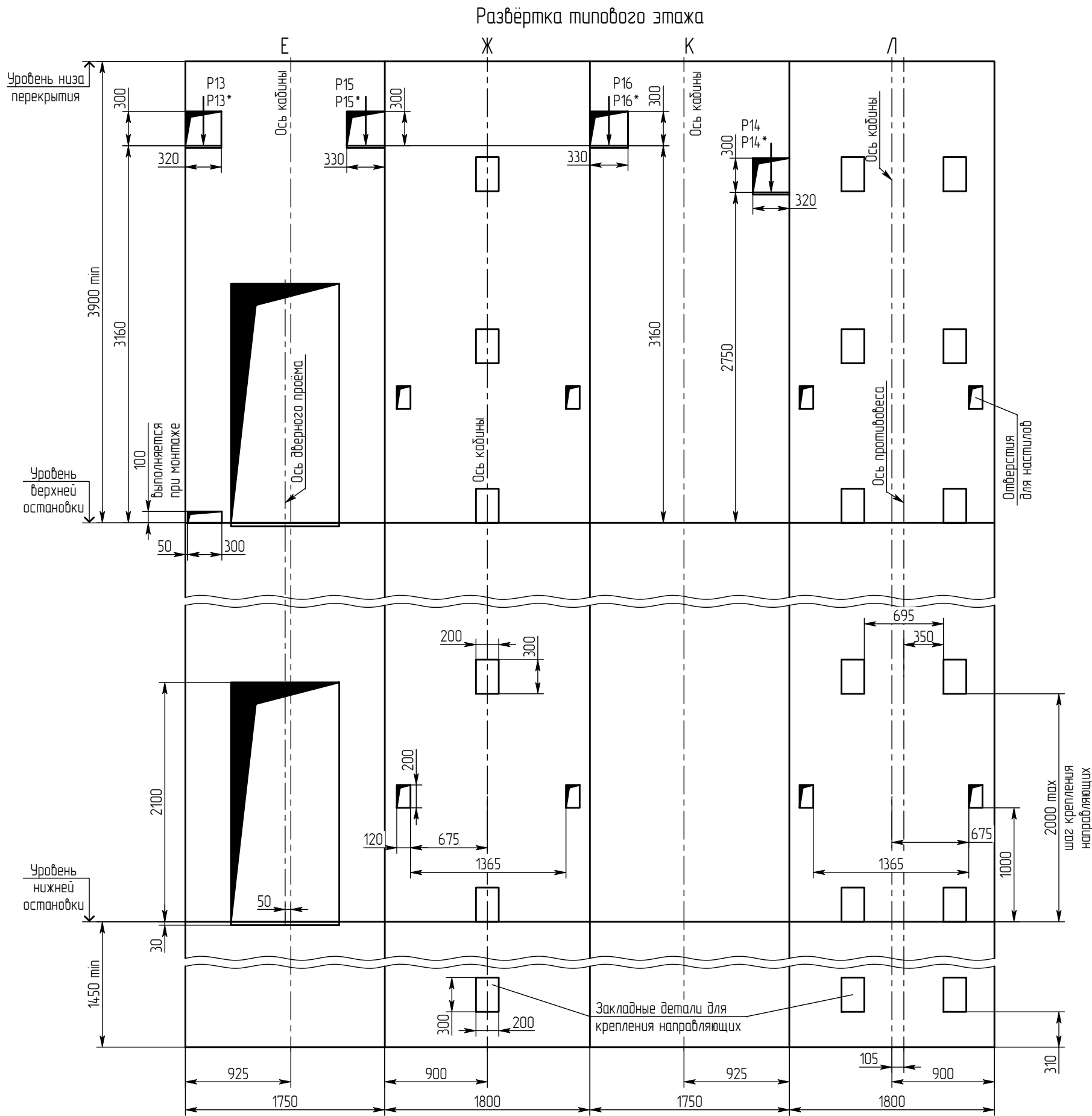
Нагрузка	Величина нагрузки, кН	Схема действия сил	Примечание
P1	2		Кратковременные нагрузки при посадке кабины на ловители
P2	2		
P3	2		
P4	615	На бугер кабины	Нагрузки, действующие разновременно и аварийно
P5	49	На бугер противовеса	
P6	27	На опору направляющей кабины	
P7	27		
P8	26.5	На опору направляющих противовеса	
P9	20	На перекрытие и устройство для подвески грузоподъемных средств	При монтаже и техническом обслуживании
P10	15		
P11	5.8		
P6*	18	На опору направляющей кабины	Постоянные нагрузки
P7*	17		
P8*	16	На опору направляющих противовеса	
P12	1	На детали крепления дверей в плоскости стены	Кратковременные нагрузки в аварийных ситуациях
P13	25	На опоры балок лебёдки и подвесок	
P14	33		
P15	22		
P16	8		
P13*	12		
P14*	16		
P15*	9		
P16*	6		
			Постоянные нагрузки

Г - Г (1)  
Схема расположения монтажных крюков над лифтовой шахтой



Инв.№ подл.	Подп. и дата	Взам.инв.№	Инв.№ дцкл.	Подп. и дата

0606E (МП) 1750x1800 800



Изм.	Лист	№ докум.	Подп.	Дата

0606E (МП) 1750x1800 800 ЦО

Копировал

Формат А3

Лист
3