

Перв. примен.

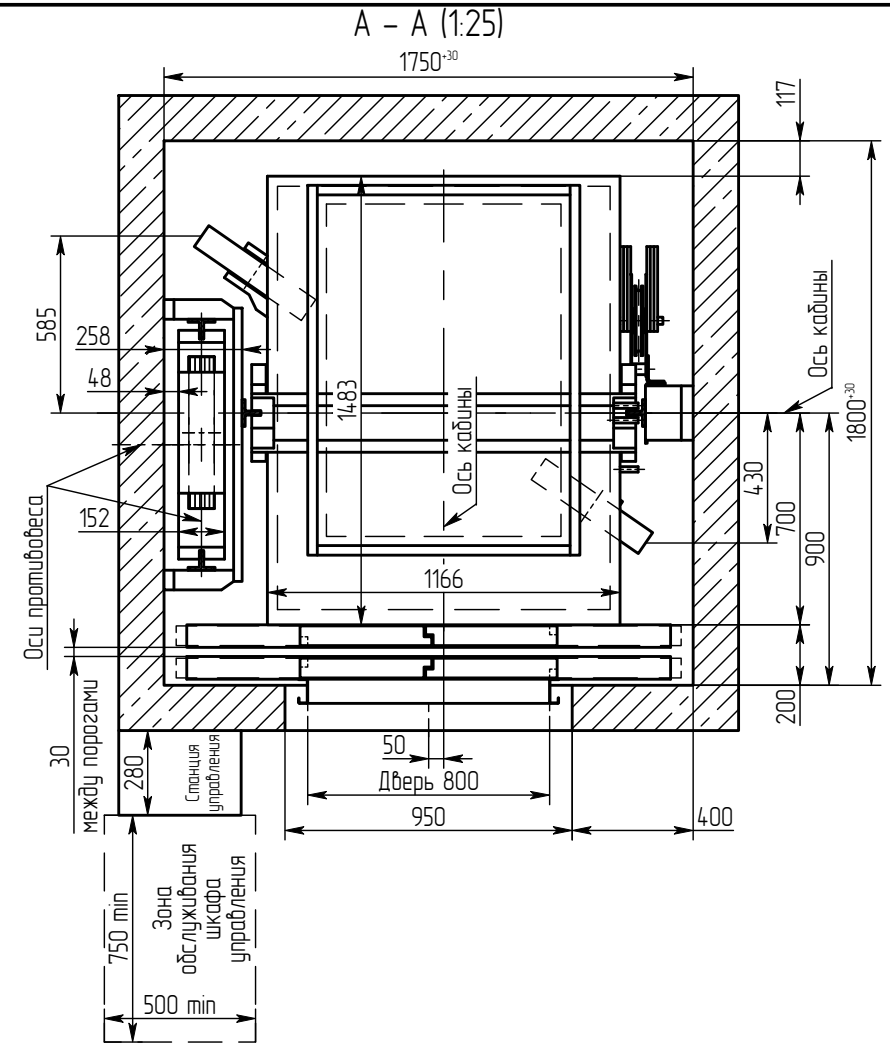
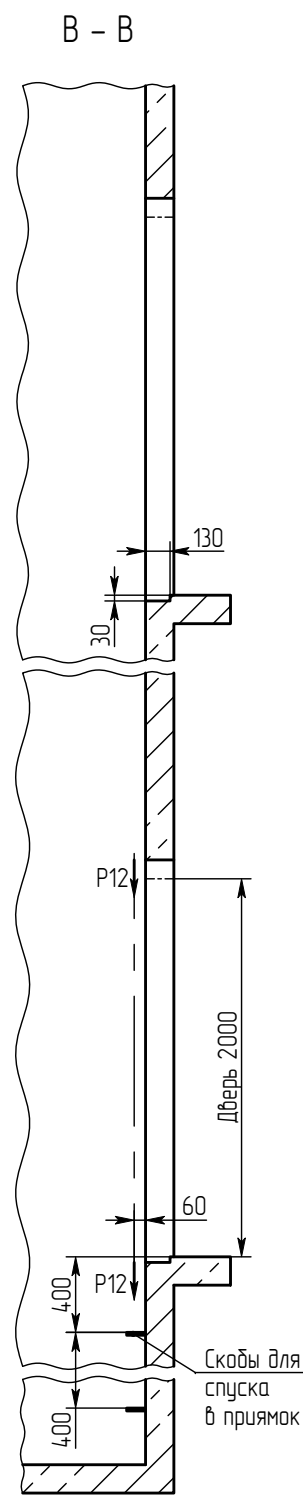
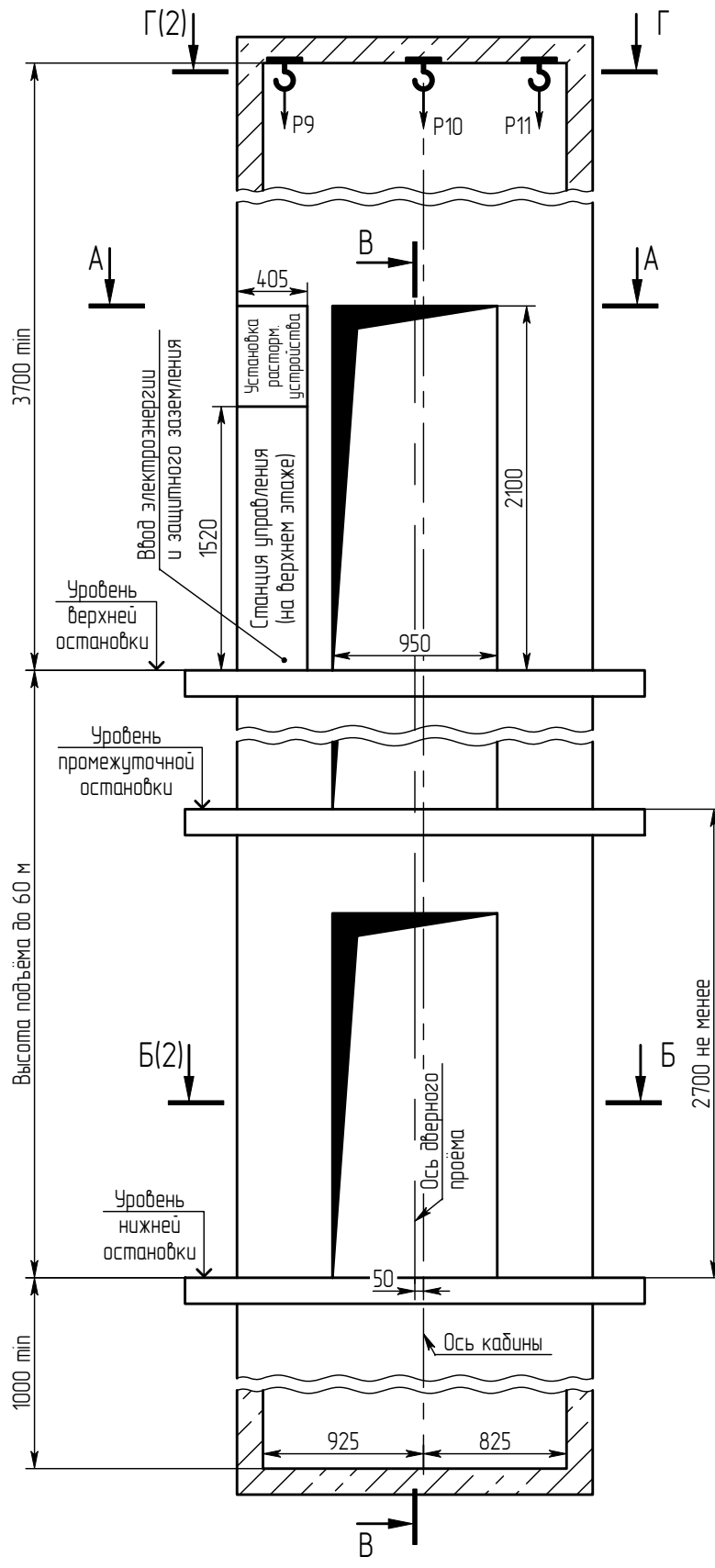
Справ. №

Инв.№ дубл.

Взам.инв.№

Подп. и дата

Инв.№ подл.



1. Направляющие крепить на анкерные болты по месту в соответствии с монтажным чертежом.
2. Двери шахты крепить на анкерные болты по месту в соответствии с поставляемыми крепежными элементами.
3. При высоте этажа 3600 мм и более предусмотреть дополнительные отверстия под настилы с шагом не менее 1800 мм и не более 2500 мм.
4. Толщина и материал стен шахты должны обеспечить восприятие указанных нагрузок.
5. В перекрытии над шахтой предусмотреть закладные детали с петлями для монтажных блоков, используемых при подъеме оборудования.
6. На опоры балок лебедки и подвесок предусмотреть закладные детали.
7. Размеры и размещение отверстий под вызывные посты, световые указатели – см. чертёж А34-01.03-14. Лифты с дизайном "Люкс" комплектуются накладными электроаппаратами.
8. Выполнить контур защитного заземления в зоне верхнего этажа и приямка лифта. Соединить их непрерывной шиной; сечение шин – 100 мм min; материал шины – сталь.
9. Остальные технические требования см. в "Общих положениях" альбома А34-00.00-14.

					0601E (МП) 1750x1800 800 ЦО			
Изм./Лист	№ докум.	Подп.	Дата		Лифт электрический пассажирский Q=630 кг; V=1 м/с	Лист	Масса	Масштаб
								1:40
						Лист 1	Листов 3	
Разраб.	Ганкевич		1.08.18		ОАО "Щ/13"			
Пров.	Соломасов		1.08.18					
Т.контр.								
Н. контр.								
Утв.	Ганкевич		1.08.18					

Наименование параметров	Величина, характеристика
Индекс лифта	ПП-0601E (МП)
Тип лифта	пассажирский
Грузоподъёмность, кг	630
Скорость кабины лифта, м/с	1.00
Кабина, внутренние размеры, мм	1100x1400x2100
Род тока, напряжение и частота питающей сети	Переменный 380 В, 50 Гц
Условия эксплуатации	Температура воздуха в шахте от +5°C до +40°C. Относительная влажность воздуха не более 80% при t=+25°C.

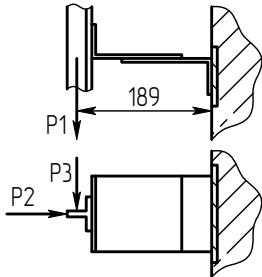
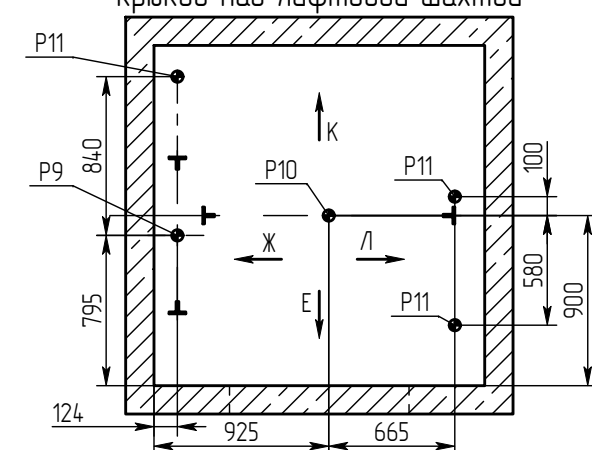
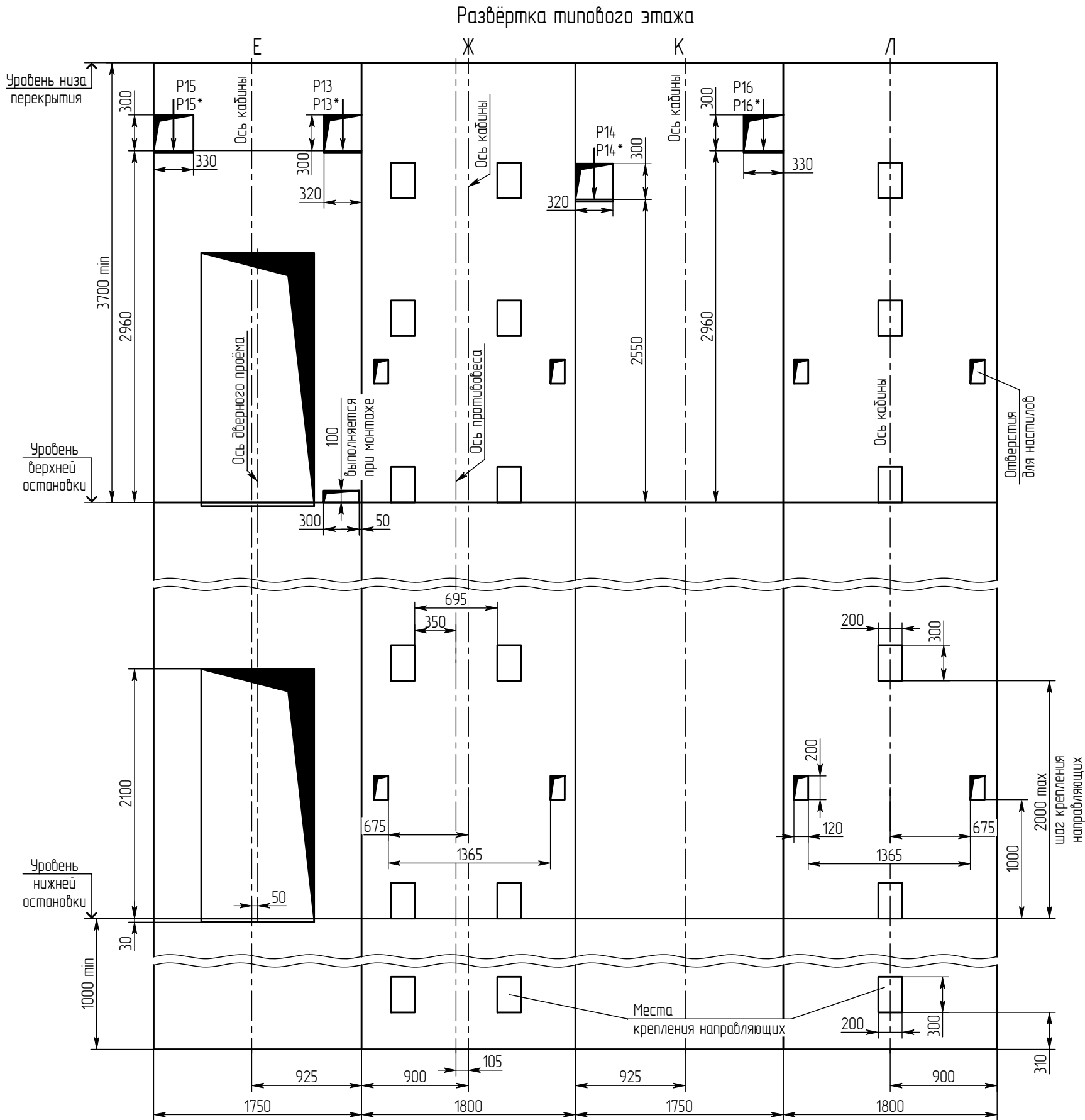
Нагрузка	Величина нагрузки, кН	Схема действия сил	Примечание
P1	2		Кратковременные нагрузки при посадке кабины на лобовители
P2	2		
P3	2		
P4	61.5	На бумер кабины	Нагрузки, действующие разновременнo и аварийно
P5	49	На бумер противовеса	
P6	27	На опору направляющей кабины	
P7	27		
P8	26.5	На опору направляющих противовеса	
P9	20	На перекрытие и устройство для подвески грузоподъемных средств	При монтаже и техническом обслуживании
P10	15		
P11	5.8		
P6 *	18	На опору направляющей кабины	Постоянные нагрузки
P7 *	17		
P8 *	16	На опору направляющих противовеса	
P12	1	На детали крепления дверей в плоскости стены	
P13	25	На опоры балок лебедки и подвесок	Кратковременные нагрузки в аварийных ситуациях
P14	33		
P15	22		
P16	8		
P13 *	12		Постоянные нагрузки
P14 *	16		
P15 *	9		
P16 *	6		

Схема расположения монтажных
крюков над лифтовой шахтой



Инв.№ подл.	Подп. и дата	Взам.инв.№	Инв.№ дцкл.	Подп. и дата

0601E (МП) 1750x1800 800



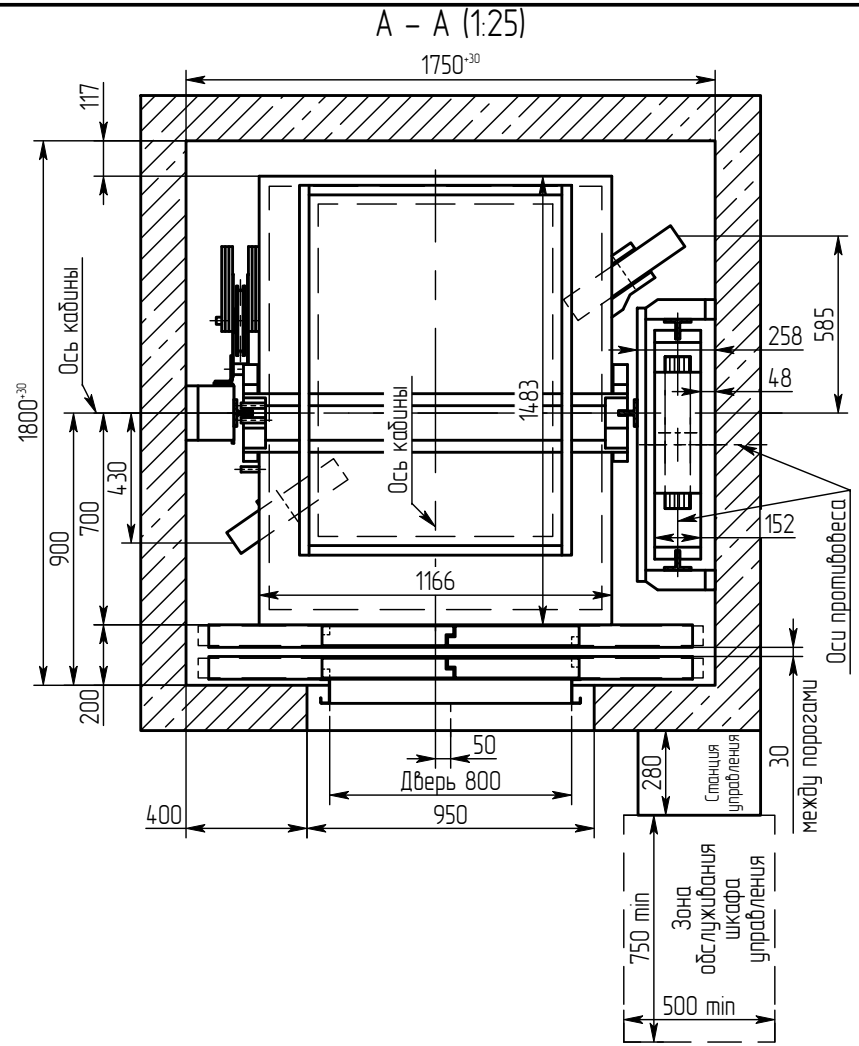
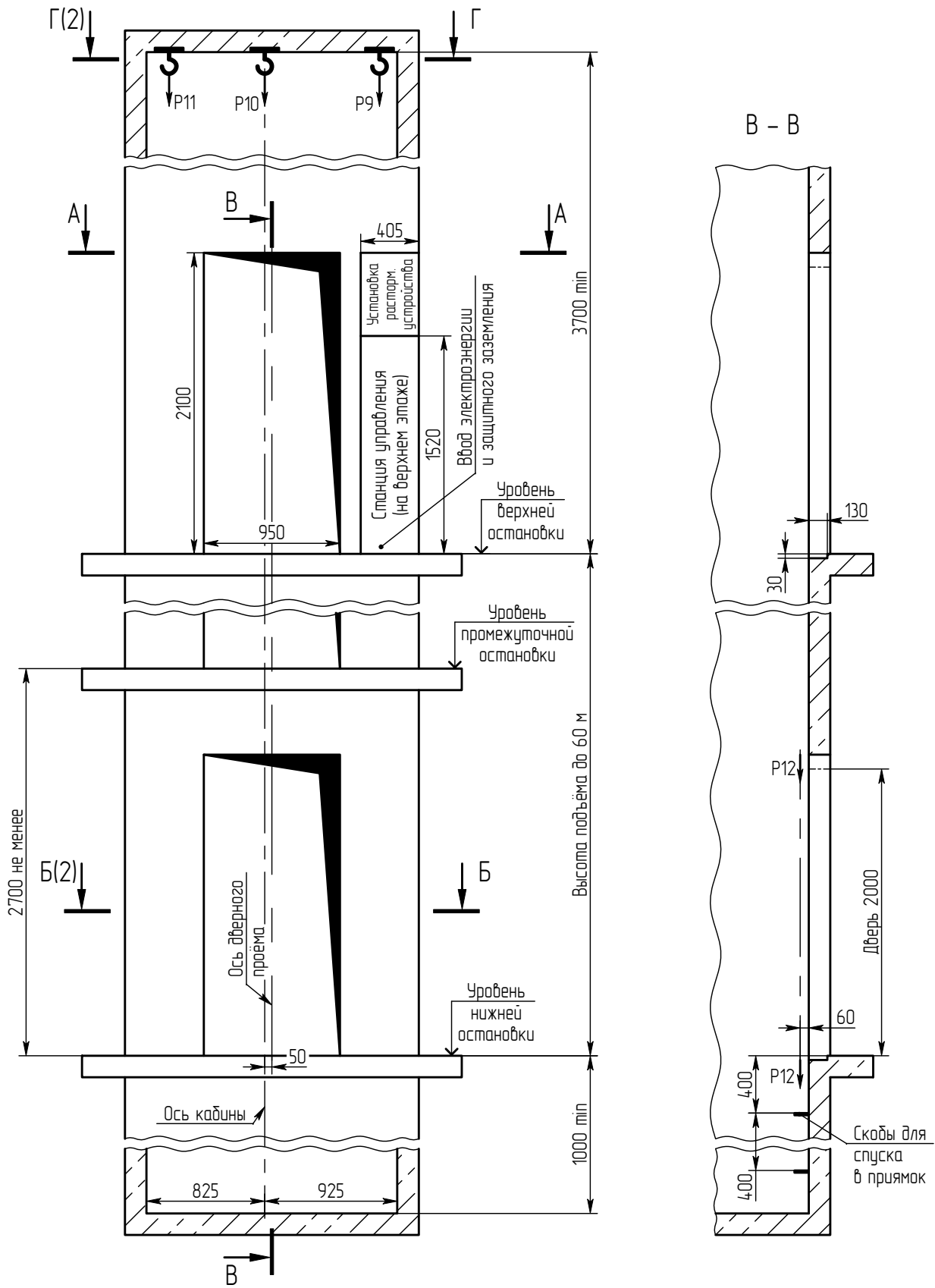
Изм.	Лист	№ докум.	Подп.	Дата

0601E (МП) 1750x1800 800 ЦО

Копировал

Формат А3

Инв.№ подл.		Подп. и дата	Взам.инв.№	Инв.№ дубл.	Подп. и дата	Справ. №	Перв. примен.
Инв.№		Подп. и дата	Взам.инв.№	Инв.№ дубл.	Подп. и дата	0601E (МП) 1750x1800 800 ЦО	



1. Направляющие крепить на анкерные болты по месту в соответствии с монтажным чертежом.
2. Двери шахты крепить на анкерные болты по месту в соответствии с поставляемыми крепежными элементами.
3. При высоте этажа 3600 мм и более предусмотреть дополнительные отверстия под настилы с шагом не менее 1800 мм и не более 2500 мм.
4. Толщина и материал стен шахты должны обеспечить восприятие указанных нагрузок.
5. В перекрытии над шахтой предусмотреть закладные детали с петлёй для монтажных блоков, используемых при подъёме оборудования.
6. На опоры балок лебёдки и подвесок предусмотреть закладные детали.
7. Размеры и размещение отверстий под вызывные посты, световые указатели – см. чертёж А34-01.03-14. Лифты с дизайном "Люкс" комплектуются накладными электроаппаратами.
8. Выполнить контур защитного заземления в зоне верхнего этажа и приямка лифта. Соединить их непрерывной шиной; сечение шин – 100 мм min; материал шины – сталь.
9. Остальные технические требования см. в "Общих положениях" альбома А34-00.00-14.

0601E (МП) 1750x1800 800 ЦО					Лифт электрический пассажирский Q=630 кг; V=1 м/с		
Изм.	Лист	№ докум.	Подп.	Дата	Лист	1	Листов
Разраб.	Ганкевич			1.08.18			3
Пров.	Соломасов			1.08.18			
Т.контр.							
Н. контр.							
Утв.	Ганкевич			1.08.18			

Technical drawing of a door assembly showing dimensions and component labels. The drawing includes the following details:

- Overall Dimensions:**
 - Width: 1750⁻³⁰
 - Height: 1800⁻³⁰
- Door Dimensions:**
 - Door width: 800
 - Door height: 700
 - Door opening width: 950
 - Door opening height: 770
- Component Labels:**
 - Ось кадины (Hinge axis)
 - Ось дверного проёма (Door opening axis)
 - Ось противовеса (Counterweight axis)
 - П7, П7* (Hinge components)
 - П4 (Hinge component)
 - П6, П6* (Hinge components)
 - П5 (Hinge component)
 - П8, П8* (Hinge components)
- Other Dimensions:**
 - 825 (Distance from hinge axis to door edge)
 - 801 (Door width)
 - 124 (Distance from counterweight axis to door edge)
 - 1280 (Distance between hinge axes)
 - 1210 (Distance between hinge axes)
 - 150 (Hinge component width)
 - 300 (Hinge component height)
 - 50 (Door opening offset)
 - 200 (Door opening width)
 - 100 (Door opening height)
 - 400 (Distance from door edge to opening)
 - 370 (Hinge component height)
 - 264 (Hinge component width)
 - 105 (Hinge component height)
 - 620 (Hinge component height)
 - 145 (Hinge component height)

Наименование параметров	Величина, характеристика
Индекс лифта	ПП-0601E (МП)
Тип лифта	пассажирский
Грузоподъемность, кг	630
Скорость кабины лифта, м/с	1.00
Кабина, внутренние размеры, мм	1100x1400x2100
Род тока, напряжение и частота питающей сети	Переменный 380 В, 50 Гц
Условия эксплуатации	Температура воздуха в шахте от +5°C до +40°C. Относительная влажность воздуха не более 80% при t=+25°C.

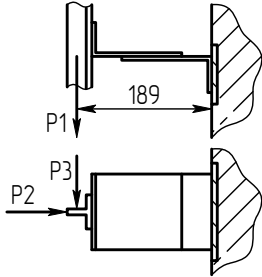
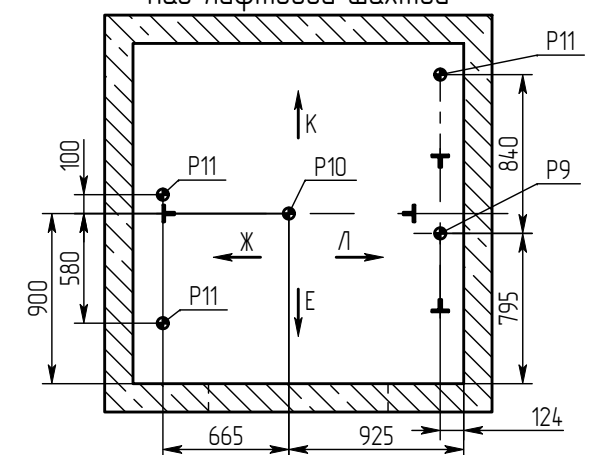
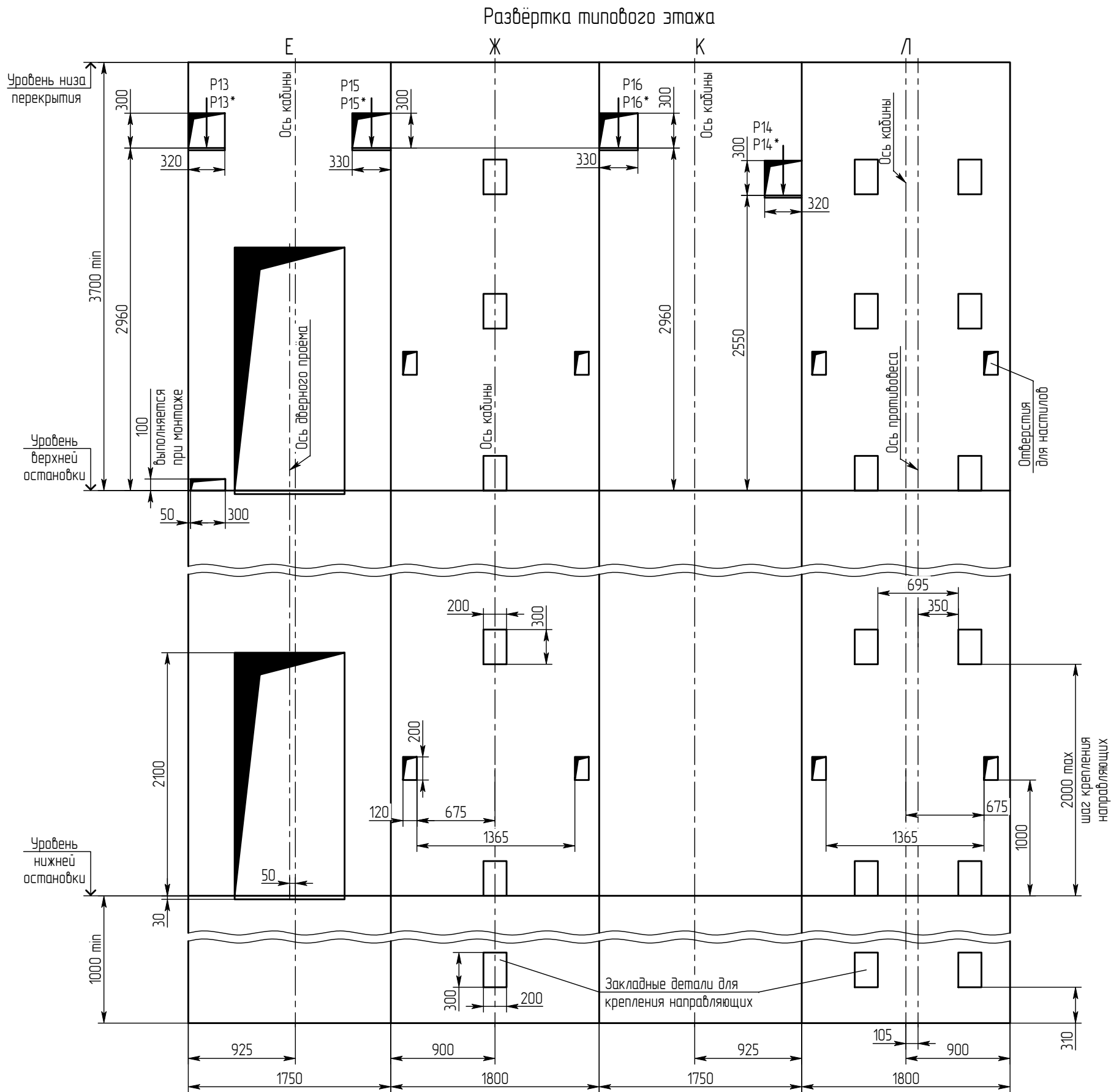
Нагрузка	Величина нагрузки, кН	Схема действия сил	Примечание
P1	2		Кратковременные нагрузки при посадке кабины на лобовител
P2	2		
P3	2		
P4	615	На дүфер кабины	Нагрузки, действующие разновременнo и аварийно
P5	49	На дүфер противовеса	
P6	27	На опору направляющей кабины	
P7	27		
P8	26.5	На опору направляющих противовеса	
P9	20	На перекрытие и устройство для подвески грузоподъёмных средств	При монтаже и техническом обслуживании
P10	15		
P11	5.8		
P6*	18	На опору направляющей кабины	Постоянные нагрузки
P7*	17		
P8*	16	На опору направляющих противовеса	
P12	1	На детали крепления дверей в плоскости стены	Кратковременные нагрузки в аварийных ситуациях
P13	25	На опоры балок лебедки и подвесок	
P14	33		
P15	22		
P16	8		
P13*	12		
P14*	16		
P15*	9		
P16*	6		

Схема расположения монтажных крюков
над лифтовой шахтой



Инв.№ подл.	Подп. и дата	Взам.инв.№	Инв.№ дцкл.	Подп. и дата

0601E (МП) 1750x1800 800



Изм.	Лист	№ докум.	Подп.	Дата

0601E (МП) 1750x1800 800 ЦО

Копировал

Формат А3

Лист
3