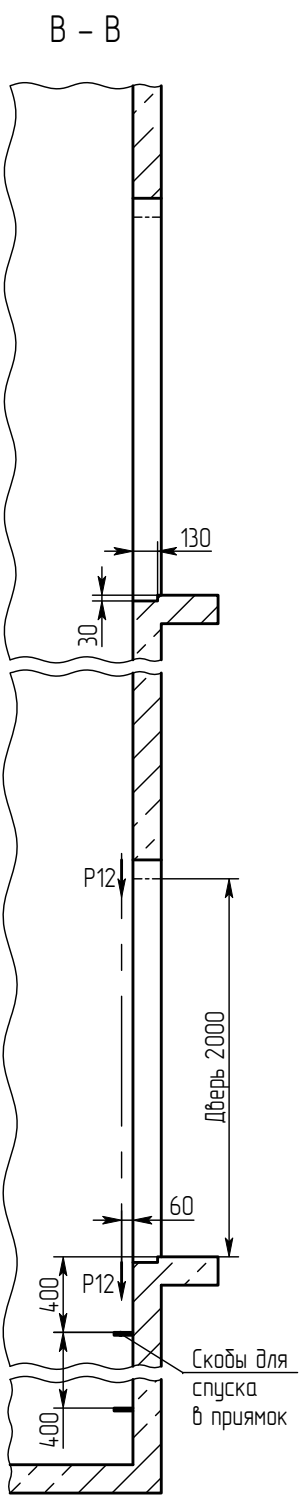
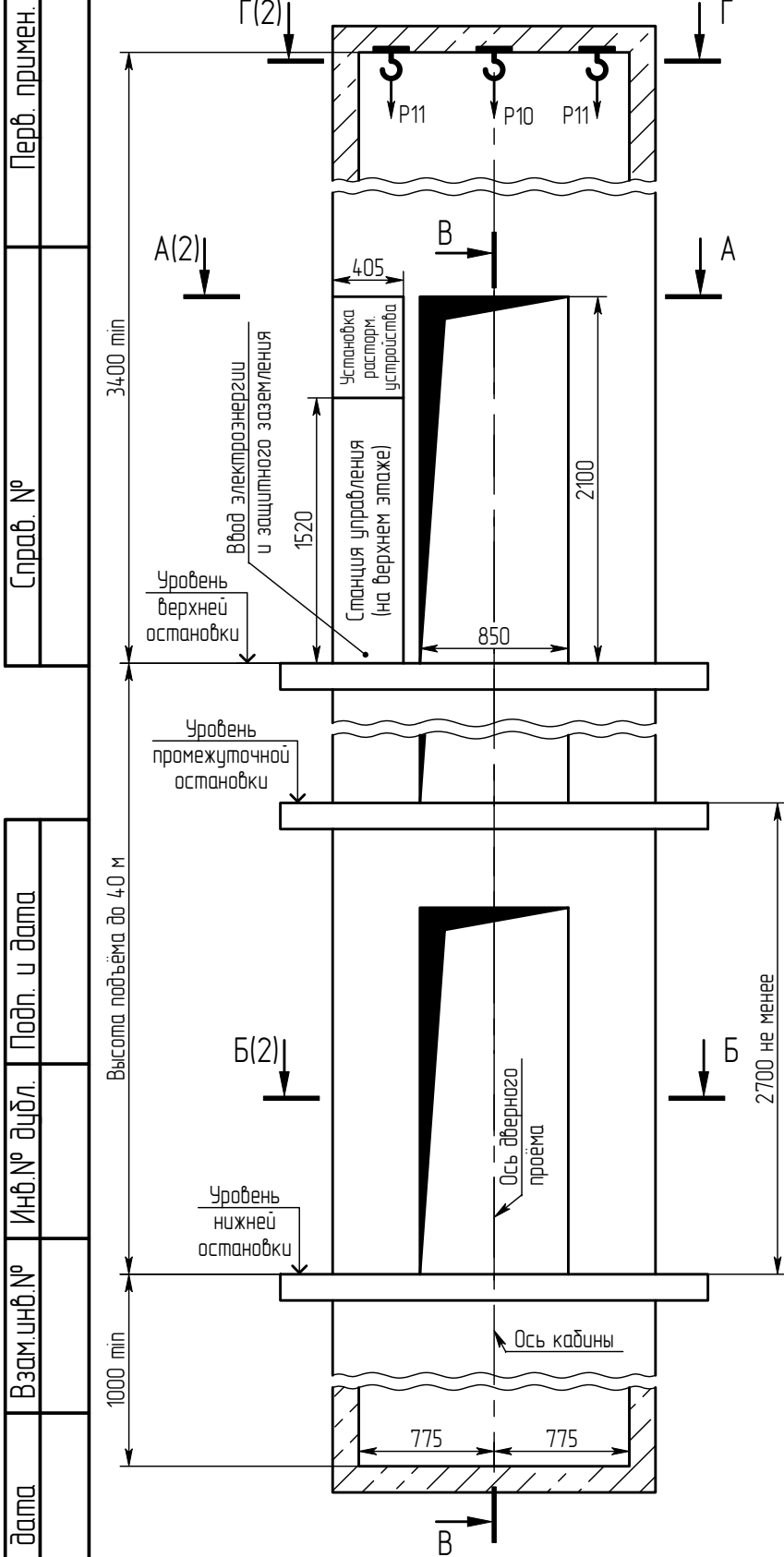


0411E (МП) 1550x1700 700 ЦО

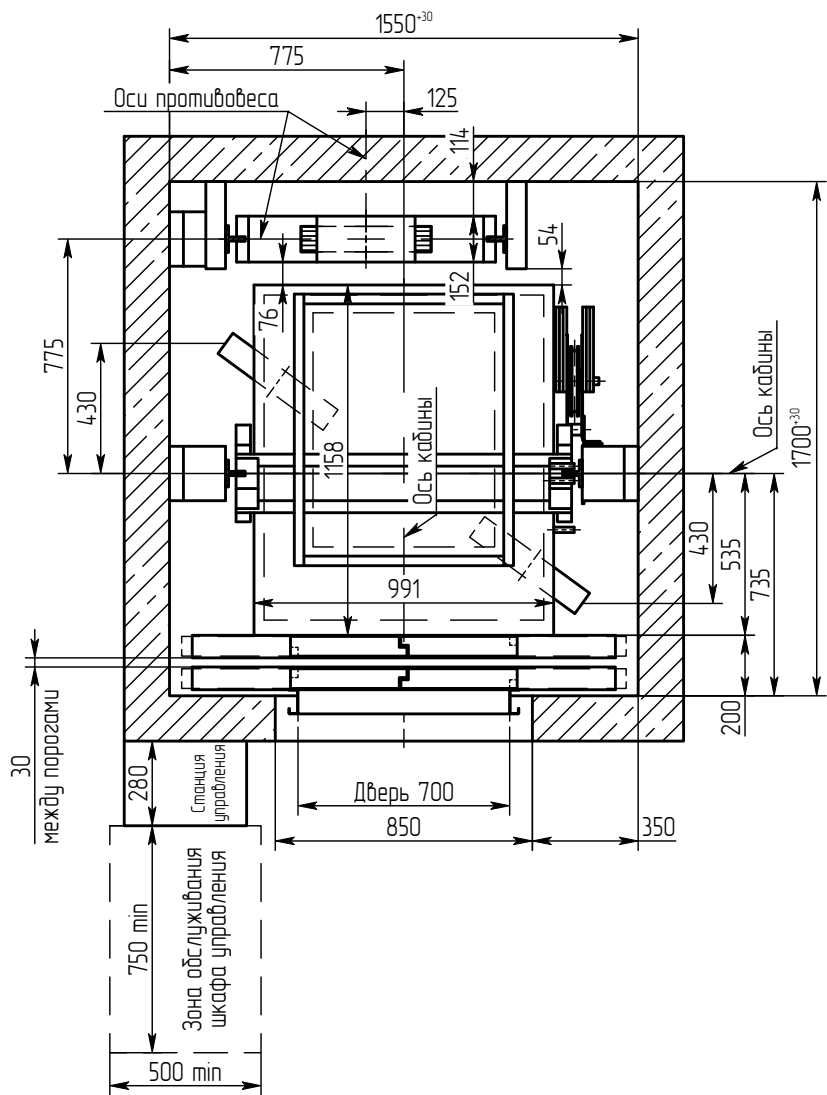


Краткая техническая характеристика лифта

Наименование параметров	Величина, характеристика
Индекс лифта	ПП-0411E (МП)
Тип лифта	пассажирский
Грузоподъемность, кг	400
Скорость кабины лифта, м/с	1.00
Кабина, внутренние размеры, мм	925x1075x2100
Род тока, напряжение и частота питающей сети	Переменный 380 В, 50 Гц
Условия эксплуатации	Температура воздуха в шахте от +5°C до +40°C. Относительная влажность воздуха не более 80% при t=+25°C.

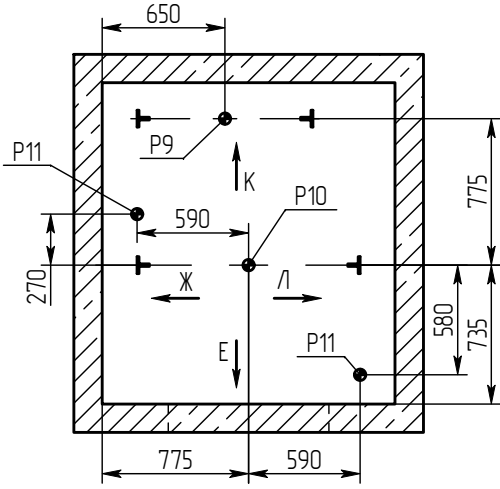
- Направляющие крепить на анкерные болты по месту в соответствии с монтажным чертежом.
- Двери шахты крепить на анкерные болты по месту в соответствии с поставляемыми крепежными элементами.
- При высоте этажа 3600 мм и более предусмотреть дополнительные отверстия под настилы с шагом не менее 1800 мм и не более 2500 мм.
- Толщина и материал стен шахты должны обеспечить восприятие указанных нагрузок.
- В перекрытии над шахтой предусмотреть закладные детали с петлями для монтажных блоков, используемых при подъеме оборудования.
- Размеры и размещение отверстий под вызывные посты, световые указатели – см. чертёж А34-01.03-14. Лифты с дизайном "Люкс" комплектуются накладными электроаппаратами.
- Выполнить контур защитного заземления в зоне верхнего этажа и приямка лифта. Соединить их непрерывной шиной; сечение шин – 100 мм²; материал шины – сталь.
- Лебедка устанавливается на направляющих кабины и противовеса в зоне верхней остановки. Нагрузки от лебедки Р6 и Р8 приложены к полу приямка.
- Указанные размеры глубины приямка и высоты верхнего этажа – минимальные. Рекомендуется данные размеры увеличить.
- Остальные технические требования см. в "Общих положениях" альбома А34-00.00-14.

Справ. №	Перв. примен.	Инв.№	Взам.инв.№	Инв.№ дубл.	Подп. и дата
Инд.№ подл.	Подп. и дата	Инд.№	Взам.инв.№	Инв.№ дубл.	Подп. и дата
Изм.	Лист	№ докум.	Подп.	Дата	0411E (МП) 1550x1700 700 ЦО
Разраб.	Ганкевич	108.18			Лифт электрический пассажирский Q=400 кг; V=1 м/с
Пров.	Соломасов	108.18			
Т.контр.					
Н. контр.					Лист 1 Листов 3
Утв.	Ганкевич	108.18			
Копировал					Формат А3

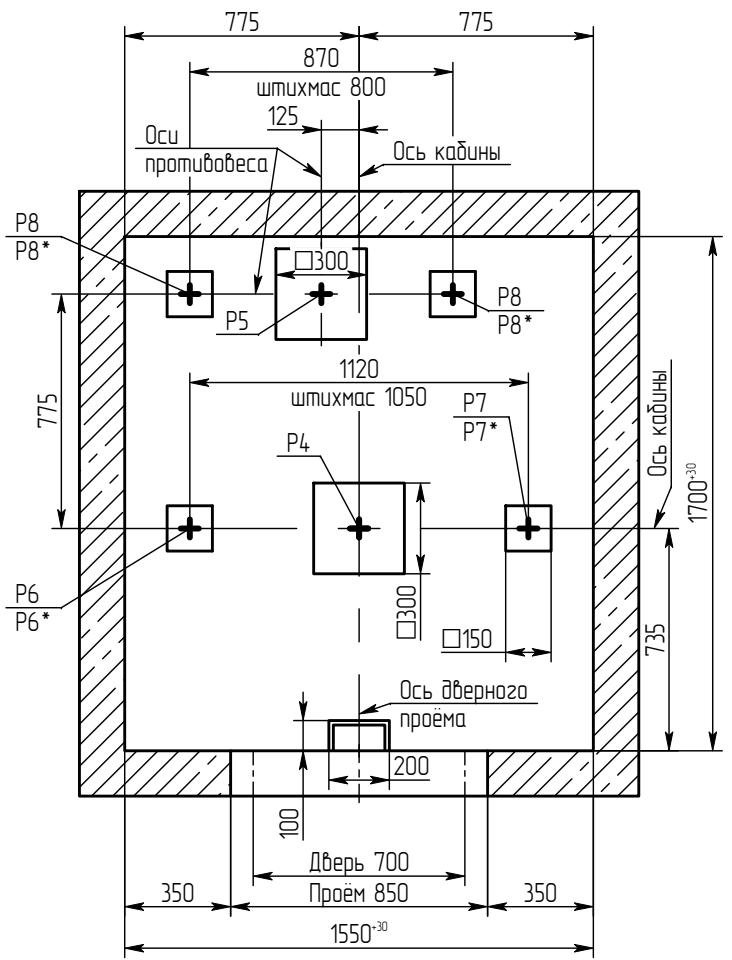


Г - Г (1)

Схема расположения монтажных крюков над лифтовой шахтой



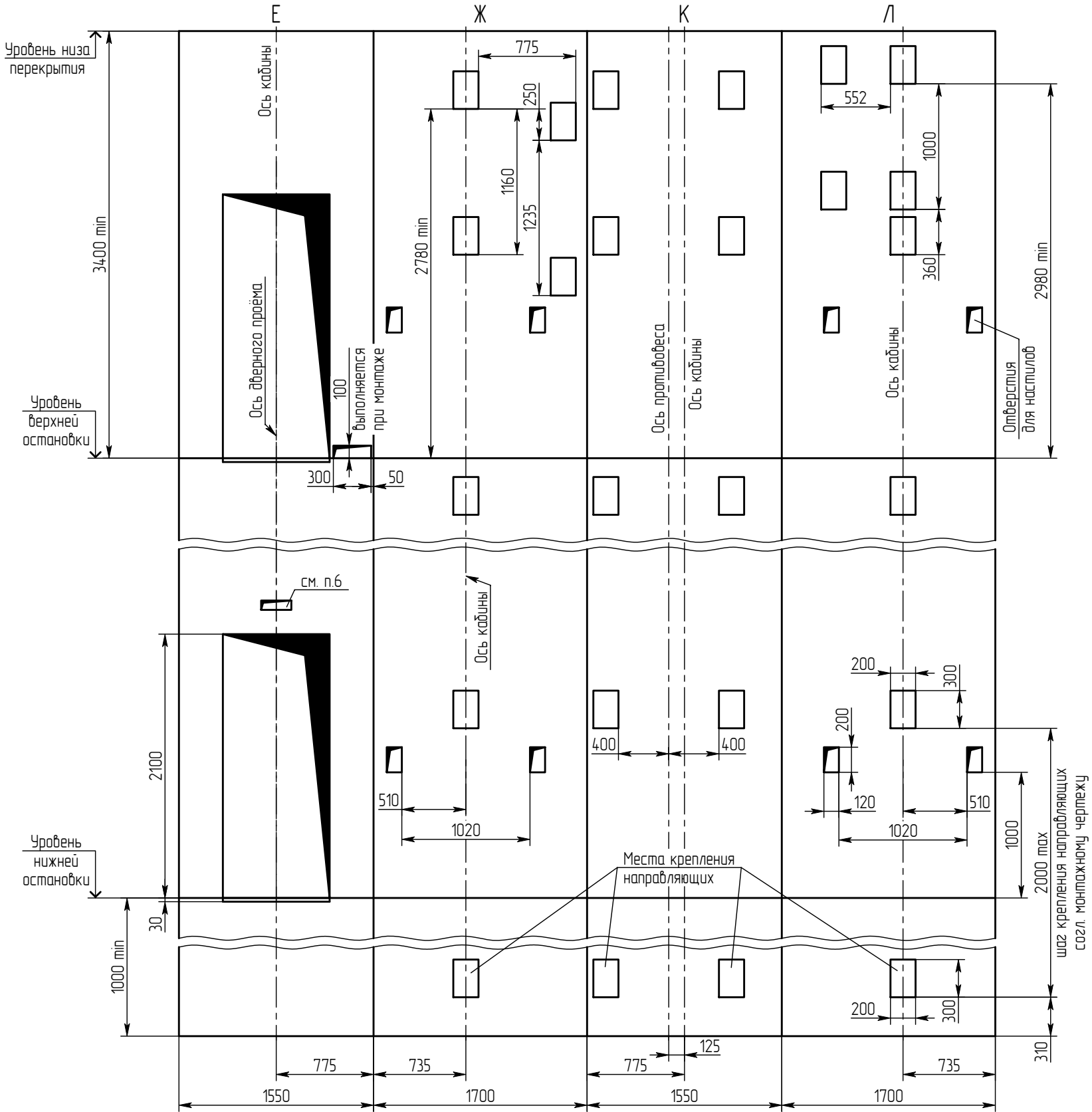
Б - Б (1:25) (1)



Нагрузка	Величина нагрузки, кН	Схема действия сил	Примечание
P1	2		Кратковременные нагрузки при посадке кабины на лобители
P2	2		
P3	2		
P4	50	На бугер кабины	Нагрузки, действующие разновременно и аварийно
P5	40	На бугер противовеса	
P6	22	На опору направляющей кабины	
P7	22		
P8	215	На опору направляющих противовеса	При монтаже и техническом обслуживании
P9	16	На перекрытие и устройство для подвески грузоподъемных средств	
P10	11		
P11	5		
P6*	15	На опору направляющей кабины	
P7*	13		
P8*	16	На опору направляющих противовеса	
P12	1	На детали крепления дверей в плоскости стены	

Инв.№ подл.	Подп. и дата	Взам.инв.№	Инв.№ дцкл.	Подп. и дата

Развёртка типового этажа



Изм.	Лист	№ докум.	Подп.	Дата