

| | | | | |
|-------------|--------------|------------|-------------|--------------|
| Инв.№ подл. | Подп. и дата | Взам.инв.№ | Инв.№ дубл. | Подп. и дата |
| | | | | |

Высота подъёма до 30 м
(Высота подъёма св. 30 до 40 м)

Б(2)

Уровень
нижней
остановки

Ось кабины

Ось дверного
проёма

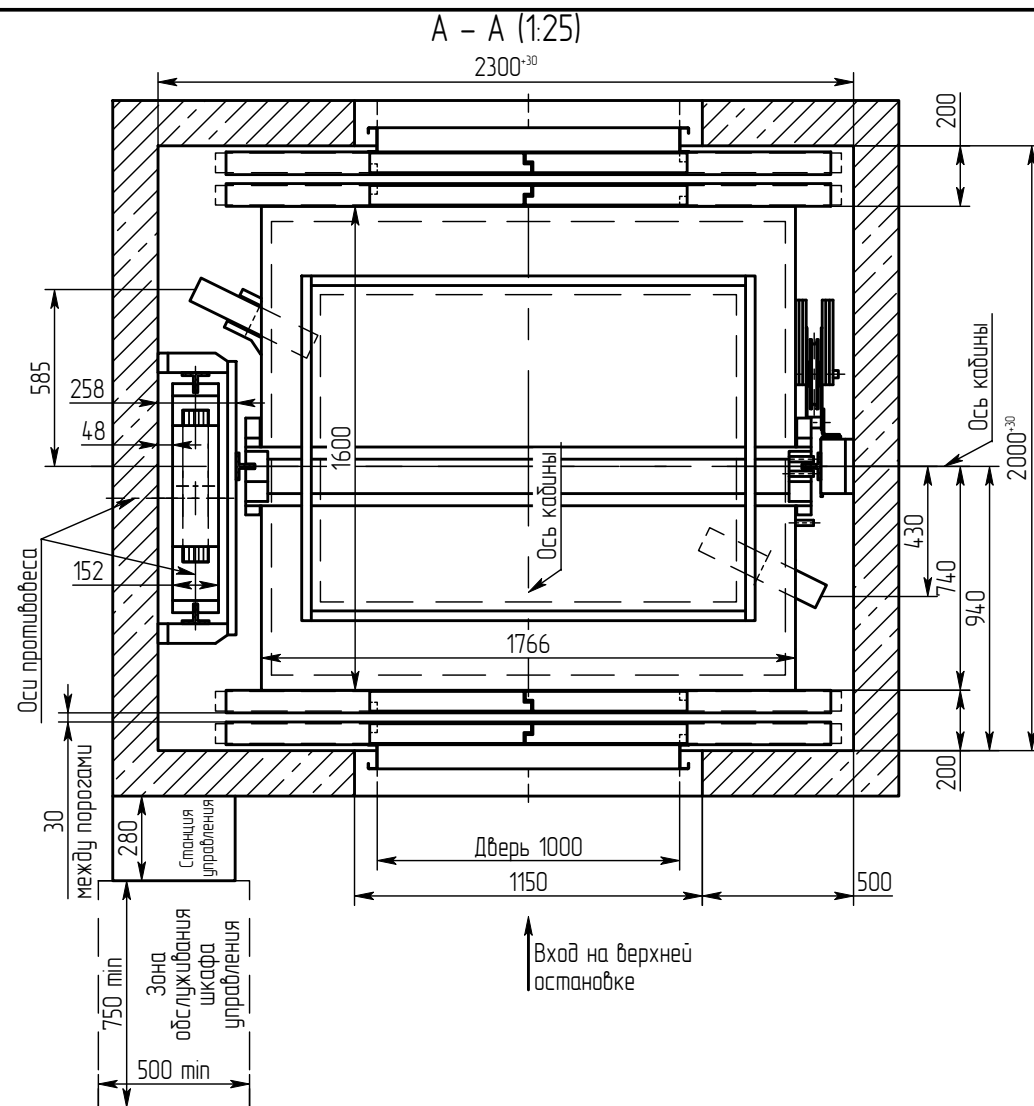
2700 не менее

1000 min
(1300 min)




1225

1075

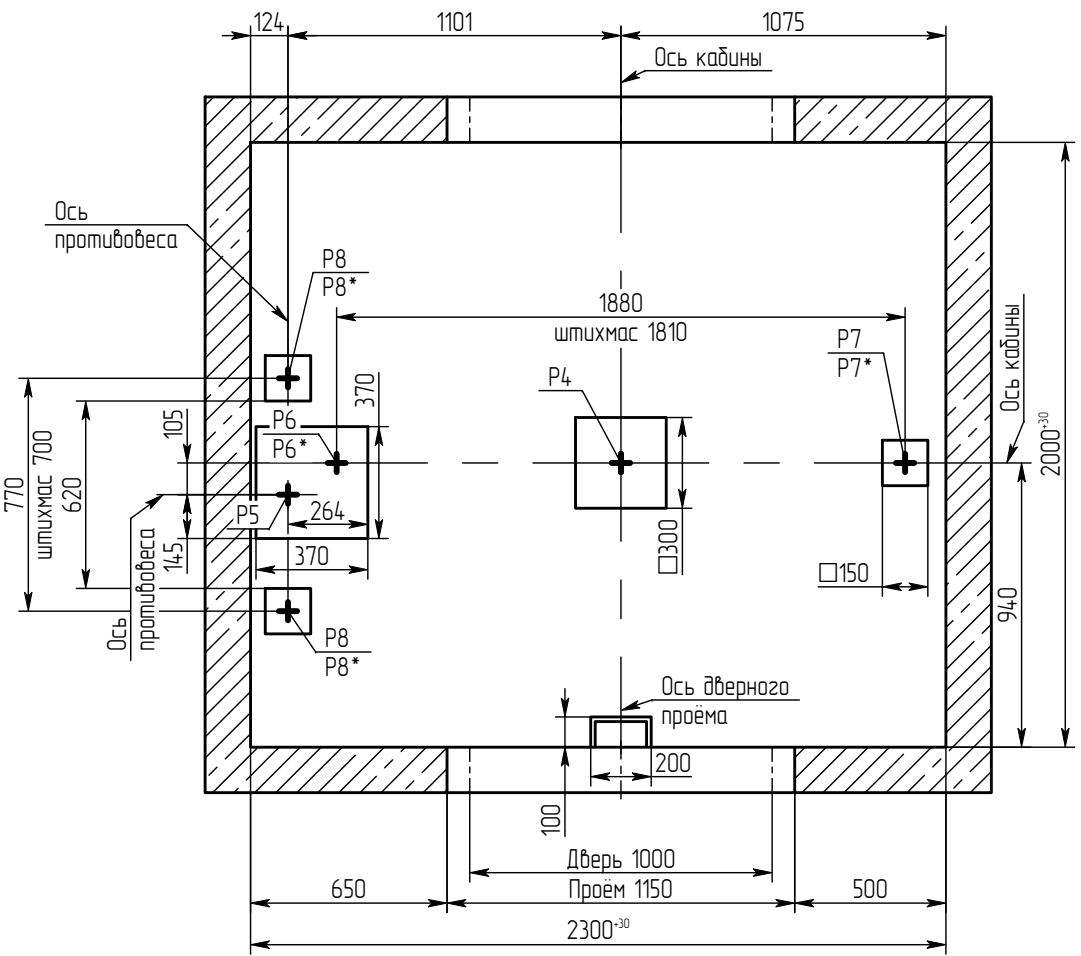
В



1. Направляющие крепить на анкерные болты по месту в соответствии с монтажным чертежом.
2. Двери шахты крепить на анкерные болты по месту в соответствии с устанавливаемыми крепежными элементами.
3. При высоте этажа 3600 мм и более предусмотреть дополнительные отверстия под настилы с шагом не менее 1800 мм и не более 2500 мм.
4. Толщина и материал стен шахты должны обеспечить восприятие указанных нагрузок.
5. В перекрытии над шахтой предусмотреть закладные детали с петлёй для монтажных блоков, используемых при подъёме оборудования.
6. Размеры и размещение отверстий под вызывные посты, световые указатели – см. чертёж А34-01.03-14. Лифты с дизайном "Люкс" комплектуются накладными электроаппаратами.
7. Выполнить контур защитного заземления в зоне верхнего этажа и приямка лифта. Соединить их непрерывной шиной; сечение шин – 100 мм² min; материал шины – сталь.
8. Лебёдка устанавливается на направляющих кабины и противовеса в зоне верхней остановки. Нагрузки от лебёдки Р6 и Р8 приложены к полу приямка.
9. Указанные размеры глубины приямка и высоты верхнего этажа – минимальные. Рекомендуется данные размеры увеличить.
10. Остальные технические требования см. в "Общих положениях" альбома А34-00.00-14.

| | | | | | | | | | |
|-----------|------|-----------|---|---------|--|------------|---|--------|---------|
| | | | | | 1001Е (МП) 2300x2000 1000 ЦО | | | | |
| | | | | | Лифт электрический пассажирский Q=1000 кг; V=1 м/с | Лист | | Масса | Масштаб |
| Изм. | Лист | № докум. | Подп. | Дата | | | | | 1:40 |
| Разраб. | | Ганкевич |  | 1.08.18 | | | | | |
| Пров. | | Соломасов |  | 1.08.18 | | | | | |
| Т.контр. | | | | | | Лист | 1 | Листов | 3 |
| Н. контр. | | | | | | ОАО "Ц/13" | | | |
| Утв. | | Ганкевич |  | 1.08.18 | | | | | |

Б – Б (1:25) (1)



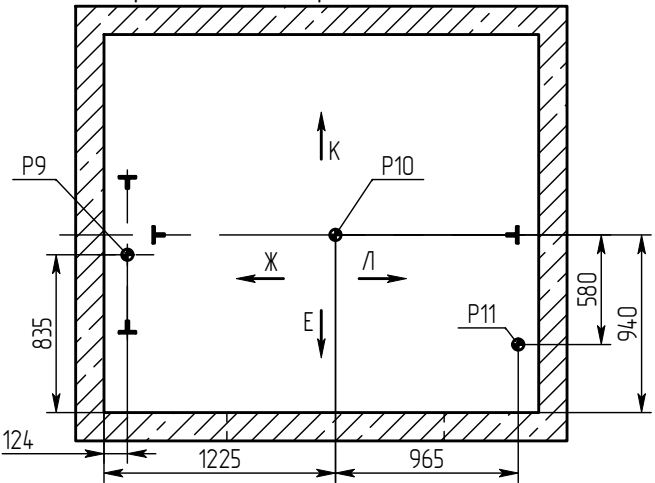
Краткая техническая характеристика лифта

| Наименование параметров | Величина, характеристика |
|--|--|
| Индекс лифта | ПП-1001Е (МП) |
| Тип лифта | пассажирский |
| Грузоподъемность, кг | 1000 |
| Скорость кабины лифта, м/с | 1.00 |
| Кабина, внутренние размеры, мм | 1700x1500x2100 |
| Род тока, напряжение и частота питающей сети | Переменный 380 В, 50 Гц |
| Условия эксплуатации | Температура воздуха в шахте от +5°С до +40°С. Относительная влажность воздуха не более 80% при t=+25°С. |

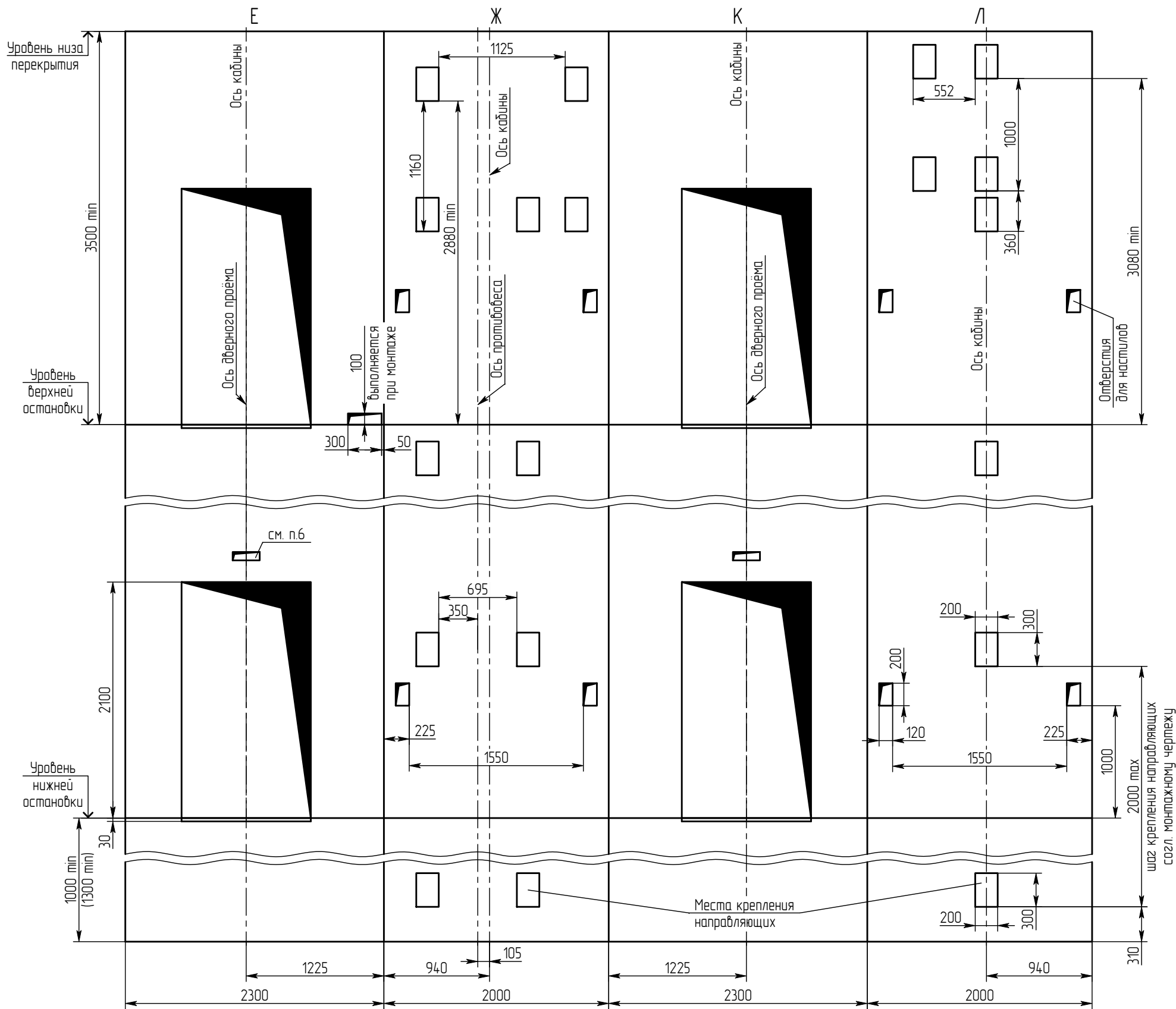
| Нагрузка | Величина нагрузки, кН | Схема действия сил | Примечание |
|----------|-----------------------|--|---|
| P1 | 4 | | Кратковременные нагрузки при посадке кабины на ловители |
| P2 | 3 | | |
| P3 | 4 | | |
| P4 | 88 | На бугер кабины | Нагрузки, действующие одновременно и аварийно |
| P5 | 74 | На бугер противовеса | |
| P6 | 35 | На опору направляющей кабины | |
| P7 | 35 | На опору направляющих противовеса | |
| P8 | 37 | На перекрытие и устройство для подвески грузоподъемных средств | При монтаже и техническом обслуживании |
| P9 | 25 | | |
| P10 | 20 | | |
| P11 | 7 | На опору направляющей кабины | Постоянные нагрузки |
| P6* | 22 | | |
| P7* | 20 | | |
| P8* | 18.5 | На опору направляющих противовеса | |
| P12 | 2 | На детали крепления дверей в плоскости стены | |

Г – Г (1)

Схема расположения монтажных крюков над лифтовой шахтой



Развёртка типового этажа



| | | | | |
|-------------|--------------|------------|-------------|--------------|
| Инв.№ подл. | Подп. и дата | Взам.инв.№ | Инв.№ дцбл. | Подп. и дата |
| | | | | |

| | | | | |
|------|------|----------|-------|------|
| Изм. | Лист | № докум. | Подп. | Дата |
| | | | | |

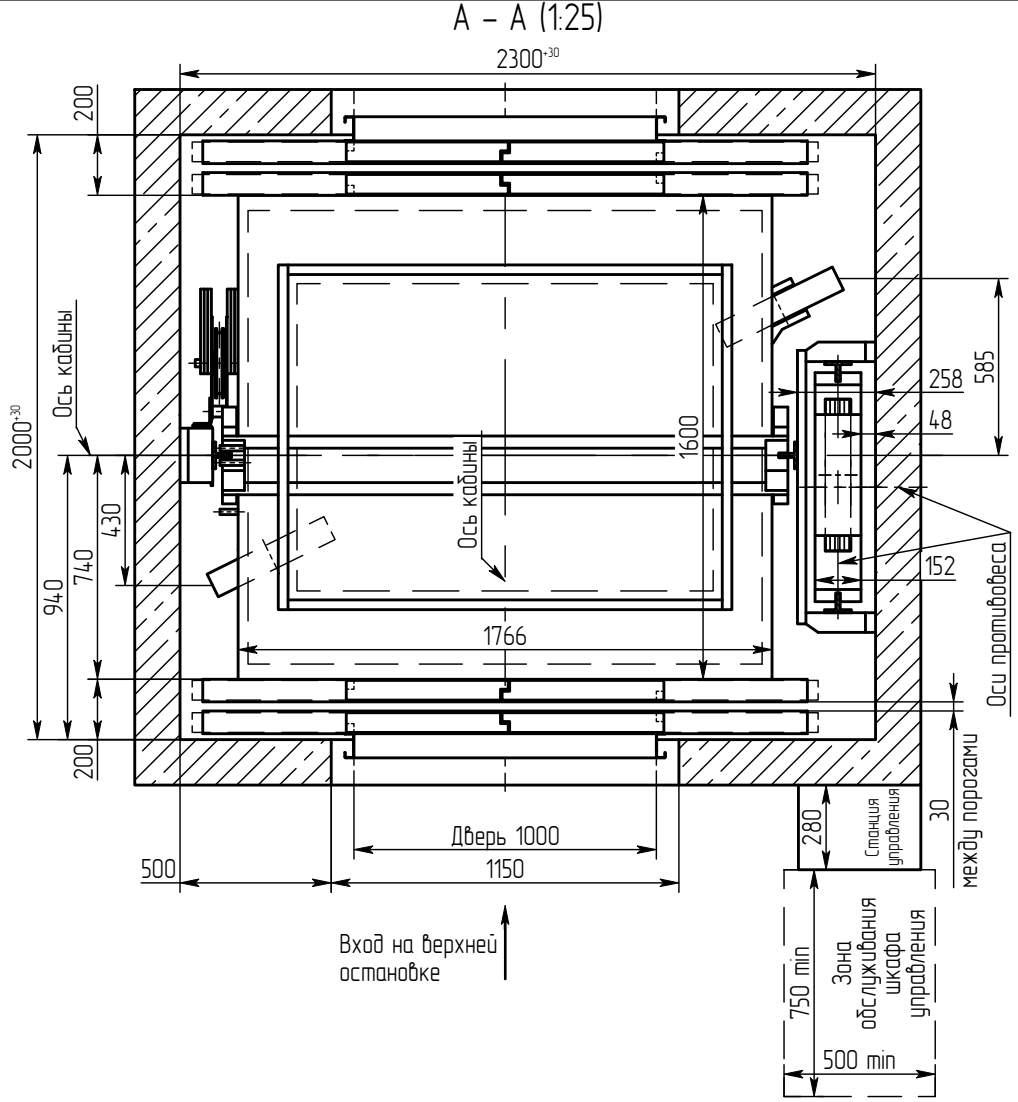
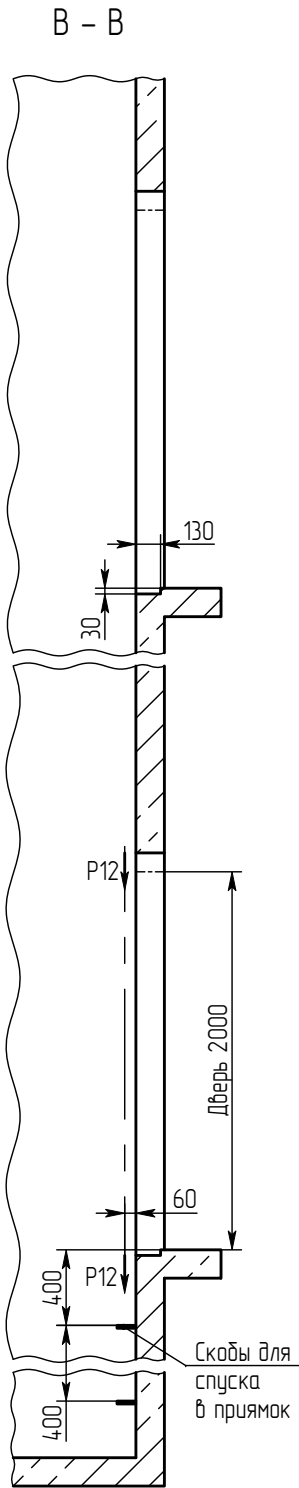
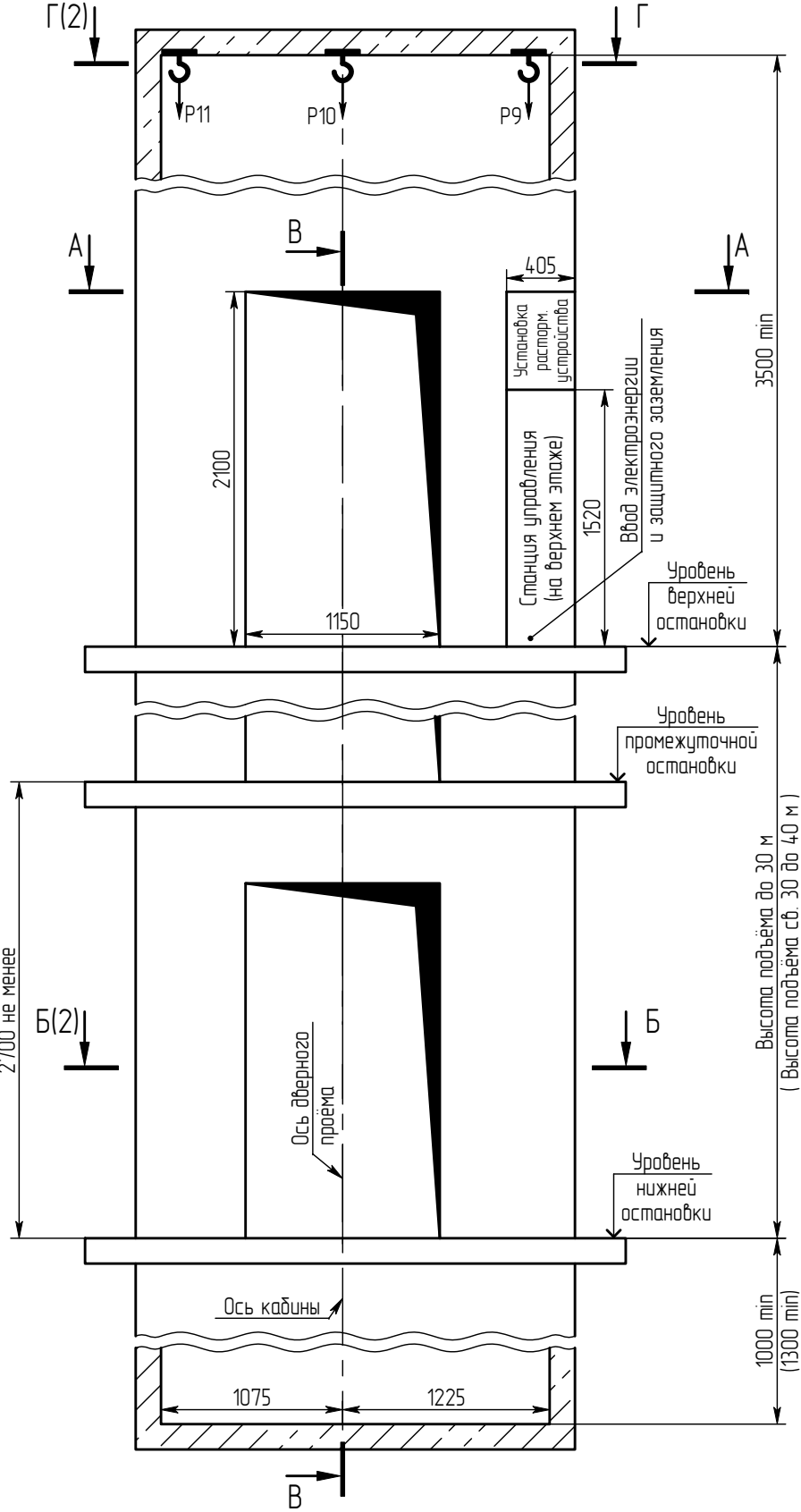
1001E (МП) 2300x2000 1000 ЦО

Копировал

Формат А3

| | | | | | | |
|-------------|--------------|------------|-------------|--------------|----------|---------------|
| Инв.№ подл. | Подп. и дата | Взам.инв.№ | Инв.№ дубл. | Подп. и дата | Справ. № | Перв. примен. |
|-------------|--------------|------------|-------------|--------------|----------|---------------|

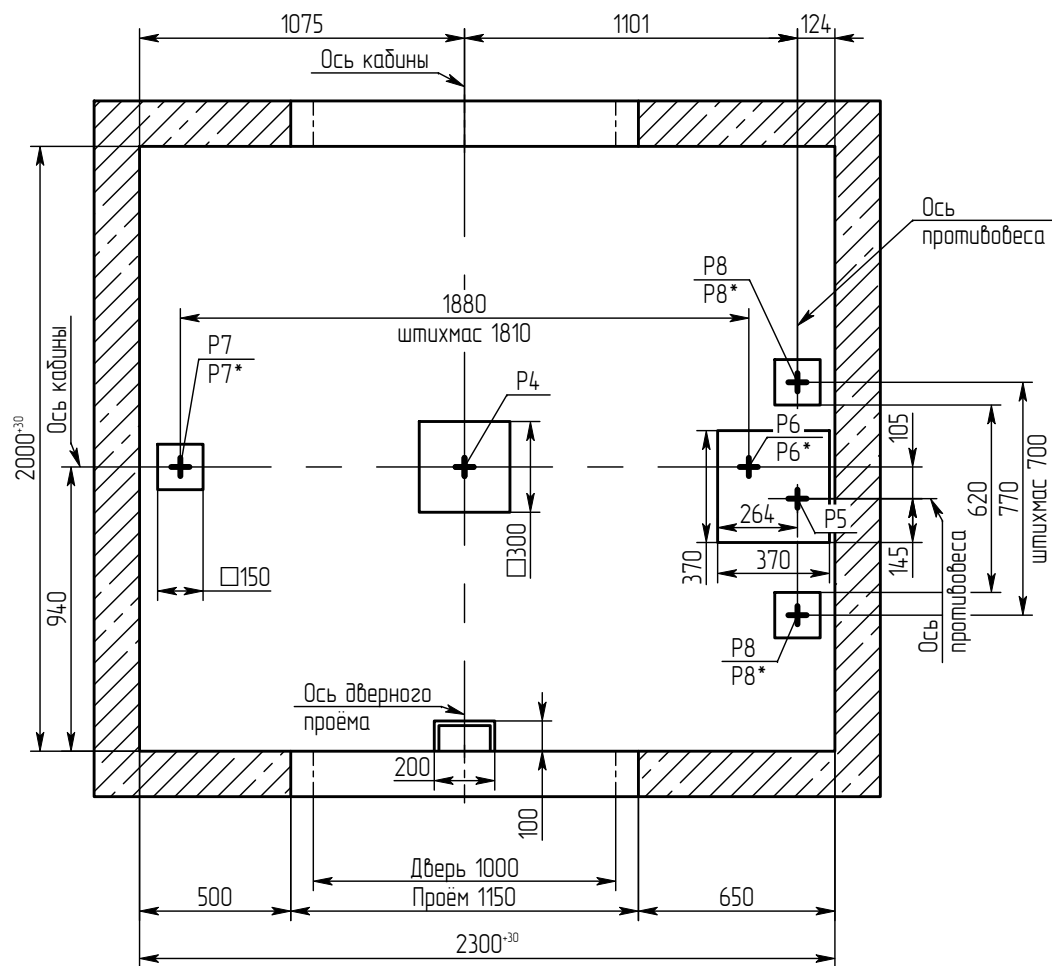
1001E (МП) 2300x2000 1000 ЦО



1. Направляющие крепить на анкерные болты по месту в соответствии с монтажным чертежом.
2. Двери шахты крепить на анкерные болты по месту в соответствии с поставляемыми крепёжными элементами.
3. При высоте этажа 3600 мм и более предусмотреть дополнительные отверстия под настилы с шагом не менее 1800 мм и не более 2500 мм.
4. Толщина и материал стен шахты должны обеспечить восприятие указанных нагрузок.
5. В перекрытии над шахтой предусмотреть закладные детали с петлёй для монтажныхблоков, используемых при подъёме оборудования.
6. Размеры и размещение отверстий под вызывные посты, световые указатели – см. чертёж А34-01.03-14. Лифты с дизайном "Люкс" комплектуются накладными электроаппаратами.
7. Выполнить контур защитного заземления в зоне верхнего этажа и приямок лифта. Соединить их непрерывной шиной; сечение шин – 100 мм min; материал шин – сталь.
8. Лебедка устанавливается на направляющих кабины и противовеса в зоне верхней остановки. Нагрузки от лебедки Р6 и Р8 приложены к полу приямка.
9. Указанные размеры глубины приямка и высоты верхнего этажа – минимальные. Рекомендуется данные размеры увеличить.
10. Остальные технические требования см. в "Общих положениях" альбома А34-00.00-14.

| | | | | | | | |
|------------------------------|-----------|----------|-------|------|---|-------|----------|
| 1001E (МП) 2300x2000 1000 ЦО | | | | | Лифт электрический пассажирский Q=1000 кг; V=1 м/с | | |
| Изм. | Лист | № докум. | Подп. | Дата | Лит. | Масса | Масштаб |
| Разраб. | Ганкевич | 108.18 | | | | | 1:40 |
| Пров. | Соломасов | 108.18 | | | | | |
| Т.контр. | | | | | Лист | 1 | Листов 3 |
| Н. контр. | | | | | ОАО "Щ/13" | | |
| Утв. | Ганкевич | 108.18 | | | | | |

Б - Б (1:25) (1)



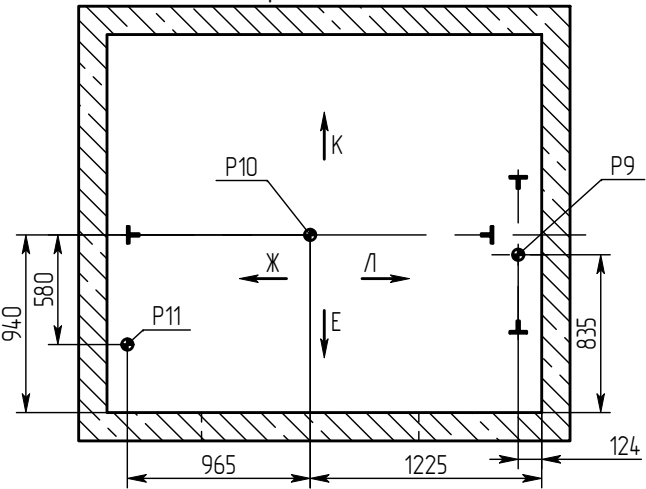
Краткая техническая характеристика лифта

| Наименование параметров | Величина, характеристика |
|--|--|
| Индекс лифта | ПП-1001E (МП) |
| Тип лифта | пассажирский |
| Грузоподъемность, кг | 1000 |
| Скорость кабины лифта, м/с | 1.00 |
| Кабина, внутренние размеры, мм | 1700x1500x2100 |
| Род тока, напряжение и частота питающей сети | Переменный 380 В, 50 Гц |
| Условия эксплуатации | Температура воздуха в шахте от +5°С до +40°С. Относительная влажность воздуха не более 80% при t=+25°С. |

| Нагрузка | Величина нагрузки, кН | Схема действия сил | Примечание |
|----------|-----------------------|--|---|
| P1 | 4 | | Кратковременные нагрузки при посадке кабины на ловители |
| P2 | 3 | | |
| P3 | 4 | | |
| P4 | 88 | На дуги кабины | Нагрузки, действующие одновременно и аварийно |
| P5 | 74 | На дуги противовеса | |
| P6 | 35 | На опоры направляющей кабины | |
| P7 | 35 | На опоры направляющих противовеса | |
| P8 | 37 | На перекрытие и устройство для подвески грузоподъемных средств | При монтаже и техническом обслуживании |
| P9 | 25 | | |
| P10 | 20 | | |
| P11 | 7 | | |
| P6* | 22 | На опоры направляющей кабины | Постоянные нагрузки |
| P7* | 20 | | |
| P8* | 18.5 | | |
| P12 | 2 | На детали крепления дверей в плоскости стены | |

Г - Г (1)

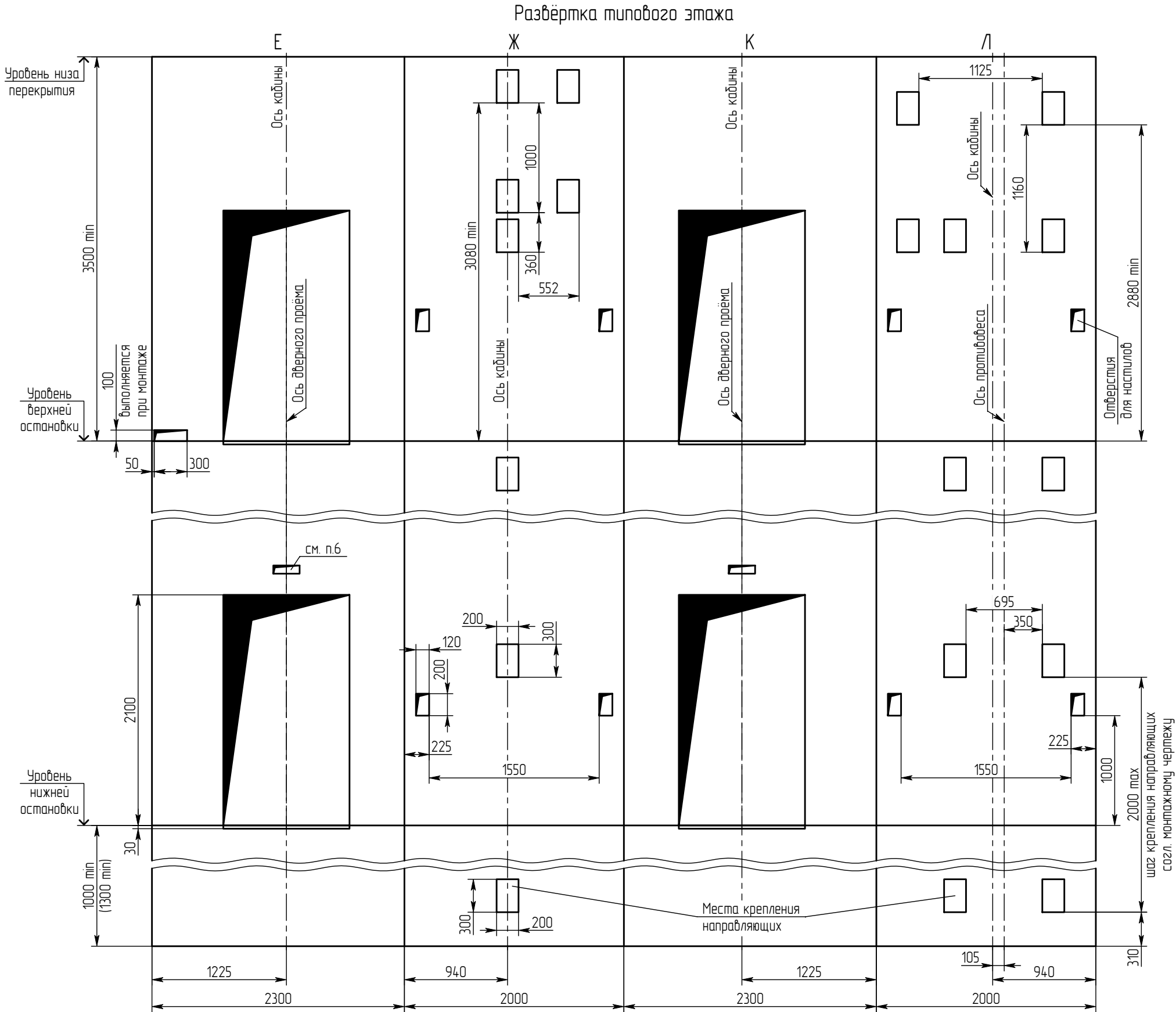
Схема расположения монтажных крюков над лифтовой шахтой



| | | | | |
|-------------|--------------|------------|-------------|--------------|
| Инв.№ подл. | Подп. и дата | Взам.инв.№ | Инв.№ дубл. | Подп. и дата |
| | | | | |

| | | | | |
|-------------|--------------|------------|-------------|--------------|
| Инв.№ подл. | Подп. и дата | Взам.инв.№ | Инв.№ дцбл. | Подп. и дата |
| | | | | |

1001E (МП) 2300x2000



| | | | | |
|------|------|----------|-------|------|
| Изм. | Лист | № докум. | Подп. | Дата |
| | | | | |

1001E (МП) 2300x2000 1000 ЦО

Копировал

Формат А3