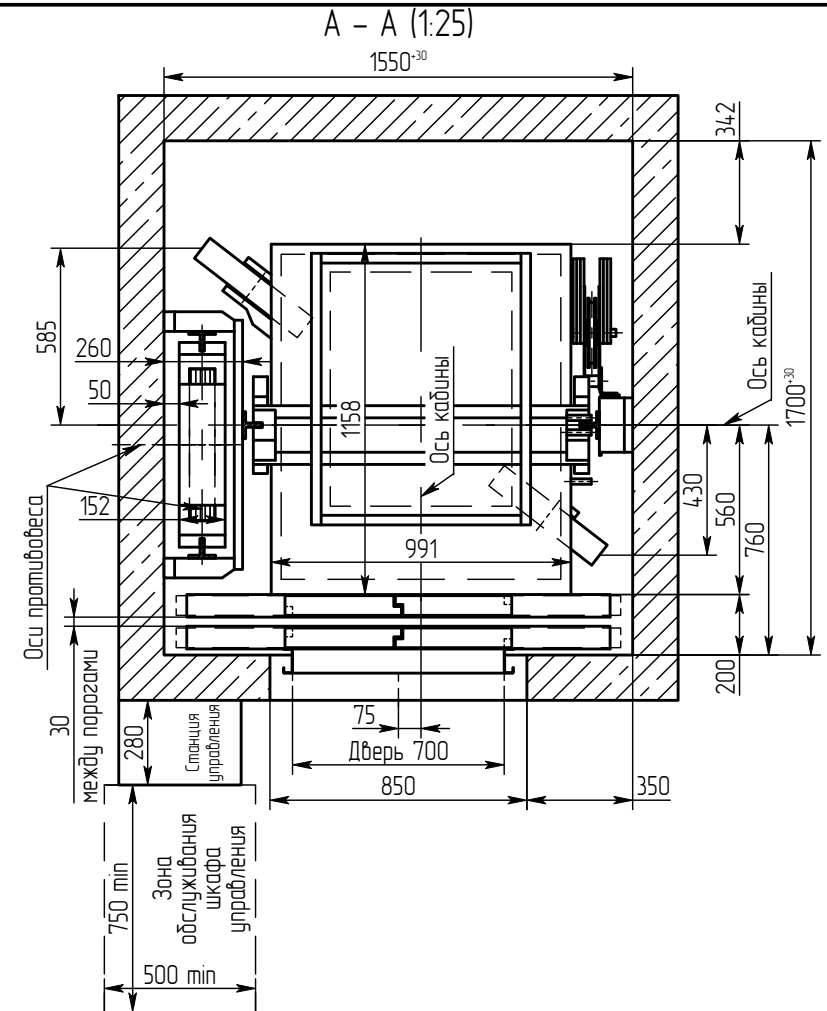
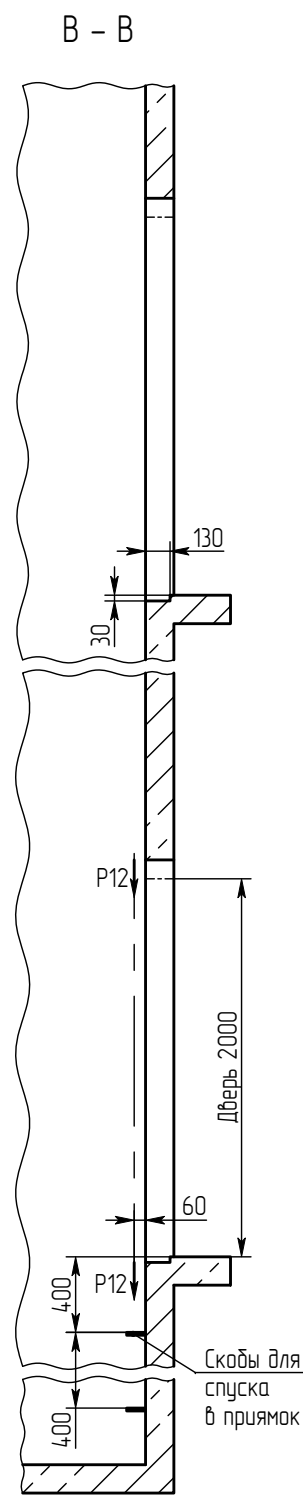
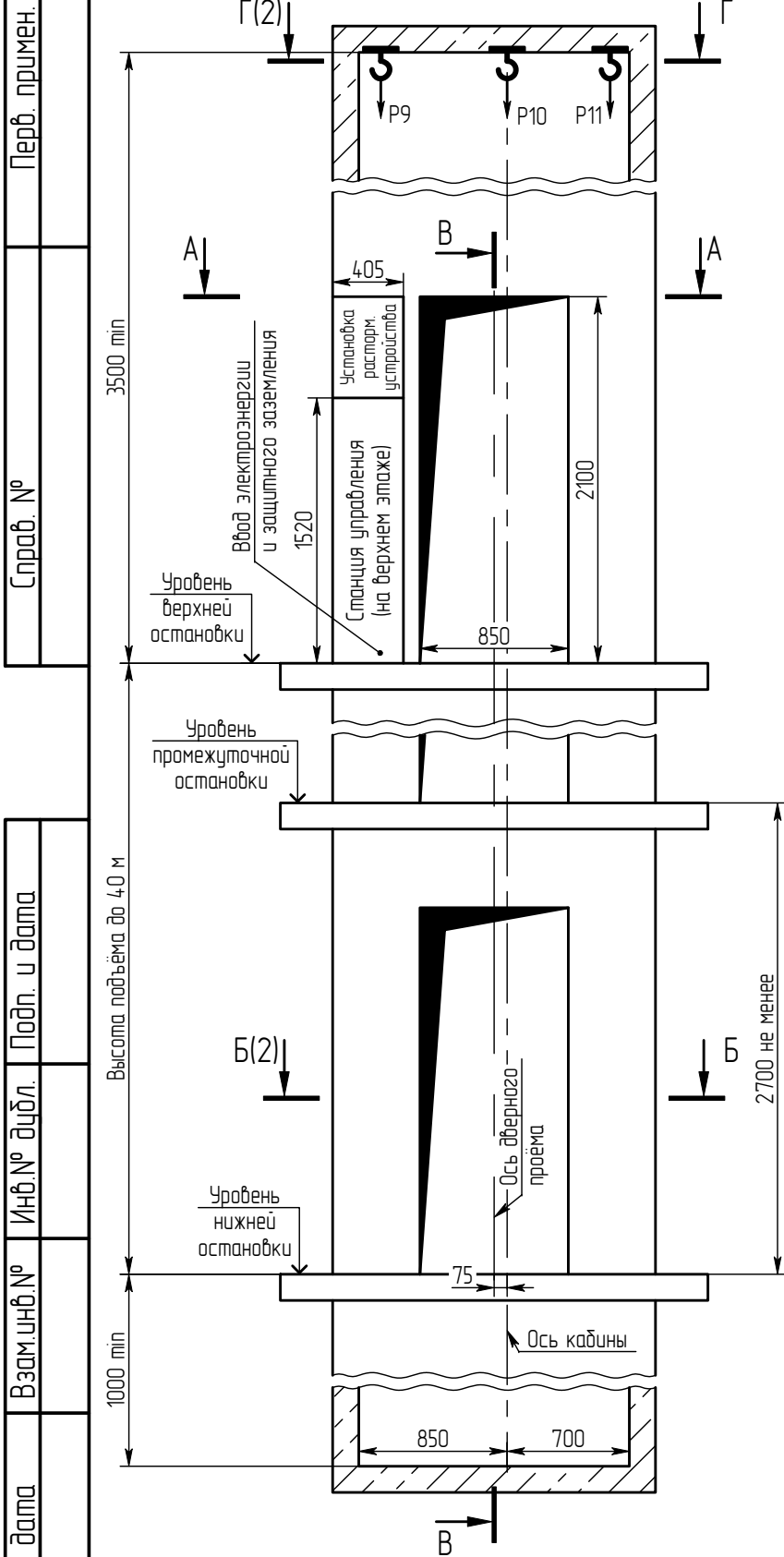


0411E (МП) 1550x1700 700 ЦО



1. Направляющие крепить на анкерные болты по месту в соответствии с монтажным чертежом.
2. Двери шахты крепить на анкерные болты по месту в соответствии с поставляемыми крепёжными элементами.
3. При высоте этажа 3600 мм и более предусмотреть дополнительные отверстия под настилы с шагом не менее 1800 мм и не более 2500 мм.
4. Толщина и материал стен шахты должны обеспечить восприятие указанных нагрузок.
5. В перекрытии над шахтой предусмотреть закладные детали с петлёй для монтажных блоков, используемых при подъёме оборудования.
6. Размеры и размещение отверстий под вызывные посты, световые указатели – см. чертёж А34-01.03-14. Лифты с дизайном "Люкс" комплектуются накладными электроаппаратами.
7. Выполнить контур защитного заземления в зоне верхнего этажа и приямок лифта. Соединить их непрерывной шиной; сечение шин – 100 мм min; материал шины – сталь.
8. Лебедка устанавливается на направляющих кабины и противовеса в зоне верхней остановки. Нагрузки от лебедки Р6 и Р8 приложены к полу приямка.
9. Указанные размеры глубины приямка и высоты верхнего этажа – минимальные. Рекомендуется данные размеры увеличить.
10. Остальные технические требования см. в "Общих положениях" альбома А34-00.00-14.

Изм.	Лист	№ докум.	Подп.	Дата	0411E (МП) 1550x1700 700 ЦО			
Разраб.	Ганкевич			1.08.18	Лифт электрический пассажирский Q=400 кг; V=1 м/с			
Пров.	Соломасов			1.08.18				
Т.контр.					Лист 1 / Листов 3			
Н. контр.					ОАО "Щ/13"			
Утв.	Ганкевич			1.08.18				

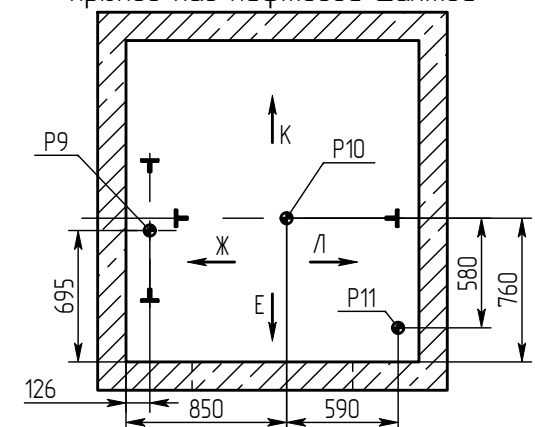
Technical drawing of a cabinet layout showing dimensions and component positions. The drawing includes the following labels and dimensions:

- Dimensions:**
 - Overall width: 1550^{±30}
 - Overall height: 1700^{±30}
 - Top section width: 126, 724, 700
 - Left section height: 690, 620 (штихмас), 540, 65, 14,5
 - Right section height: 760
 - Bottom section width: 350, 700 (Дверь), 850 (Проём), 350
 - Internal width: 1120
 - Internal height: 330, 264, 370, 75, 100
 - Door width: 200
- Labels:**
 - Ось кабины (Cabinet axis)
 - Ось противовеса (Counterweight axis)
 - штихмас (Stroke)
 - Ось дверного проёма (Door opening axis)
 - Р8, Р8* (Components)
 - Р6, Р6* (Components)
 - Р5 (Component)
 - Р4 (Component)
 - Р7, Р7* (Components)
 - Дверь 700 (Door 700)
 - Проём 850 (Opening 850)

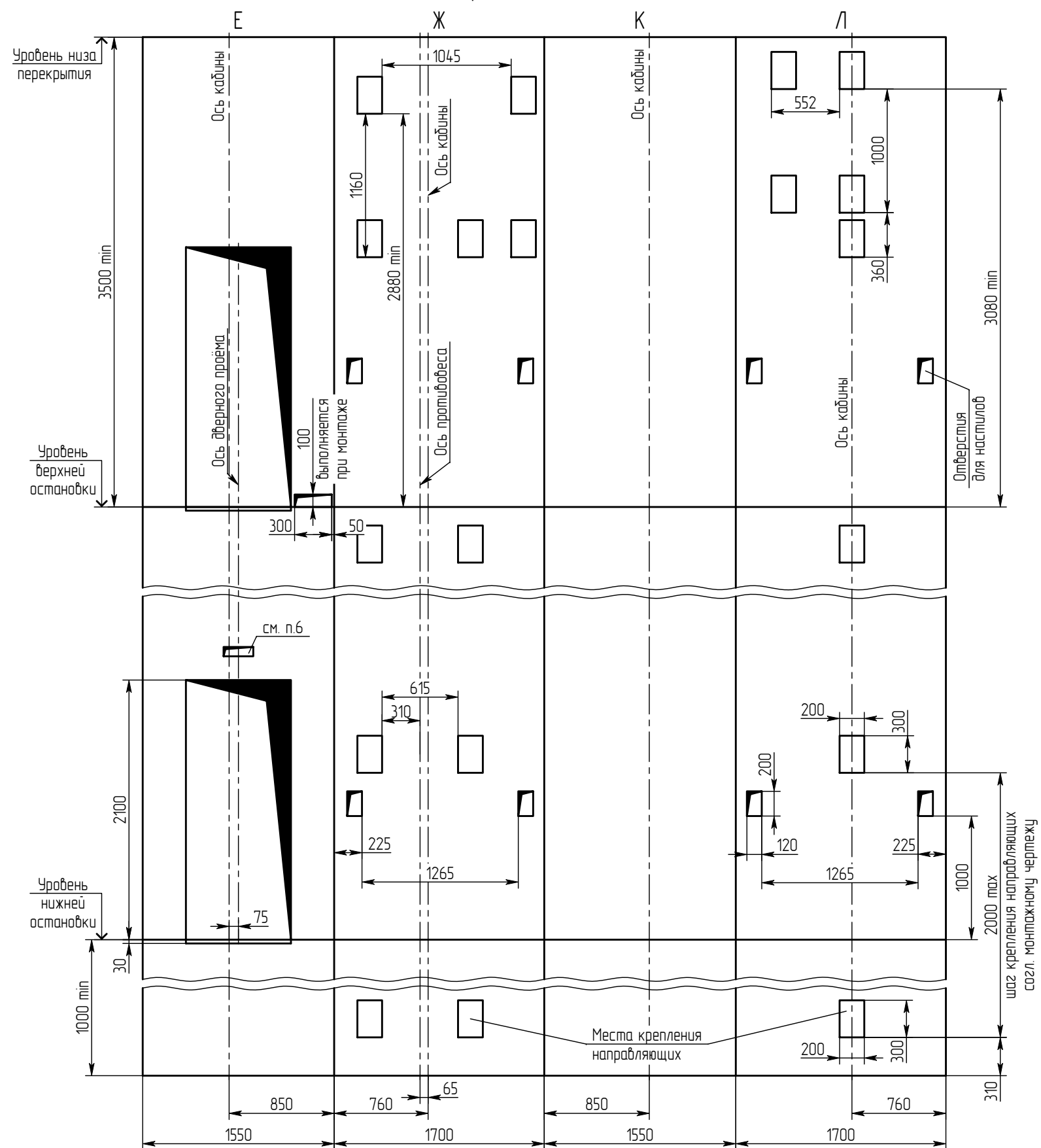
Наименование параметров	Величина, характеристика
Индекс лифта	ПП-04.11Е (МП)
Тип лифта	пассажирский
Грузоподъёмность, кг	400
Скорость кабины лифта, м/с	1.00
Кабина, внутренние размеры, мм	925x1075x2100
Род тока, напряжение и частота питающей сети	Переменный 380 В, 50 Гц
Условия эксплуатации	Температура воздуха в шахте от +5°C до +40°C. Относительная влажность воздуха не более 80% при t=+25°C.

Нагрузка	Величина нагрузки, кН	Схема действия сил	Примечание
P1	2		Кратковременные нагрузки при посадке кабины на лобовителю
P2	2		
P3	2		
P4	50	На бугер кабины	Нагрузки, действующие разновременно и аварийно
P5	40	На бугер противовеса	
P6	22	На опору направляющей кабины	
P7	22		
P8	215	На опору направляющих противовеса	При монтаже и техническом обслуживании
P9	16	На перекрытие и устройство для подвески грузоподъемных средств	
P10	11		
P11	5		
P6*	15	На опору направляющей кабины	Постоянные нагрузки
P7*	13		
P8*	16	На опору направляющих противовеса	
P12	1	На детали крепления дверей в плоскости стены	

Схема расположения монтажных
крюков над лифтовой шахтой



Развёртка типового этажа



ИНВ.№ подл.	Подп. и дата	Взам.инв.№	ИНВ.№ дубл.	Подп. и дата

Изм.	Лист	№ докум.	Подп.	Дата

0411E (МП) 1550x1700 700 ЦО

Лист	1
------	---

3

Копировал

Формат А3

Инв.№ подл.	Подп. и дата	Взам.инв.№	Инв.№ дцл.	Подп. и дата	Справ. №	Перв. примен.

04.11E (МП) 1550x1700 700 ЦО

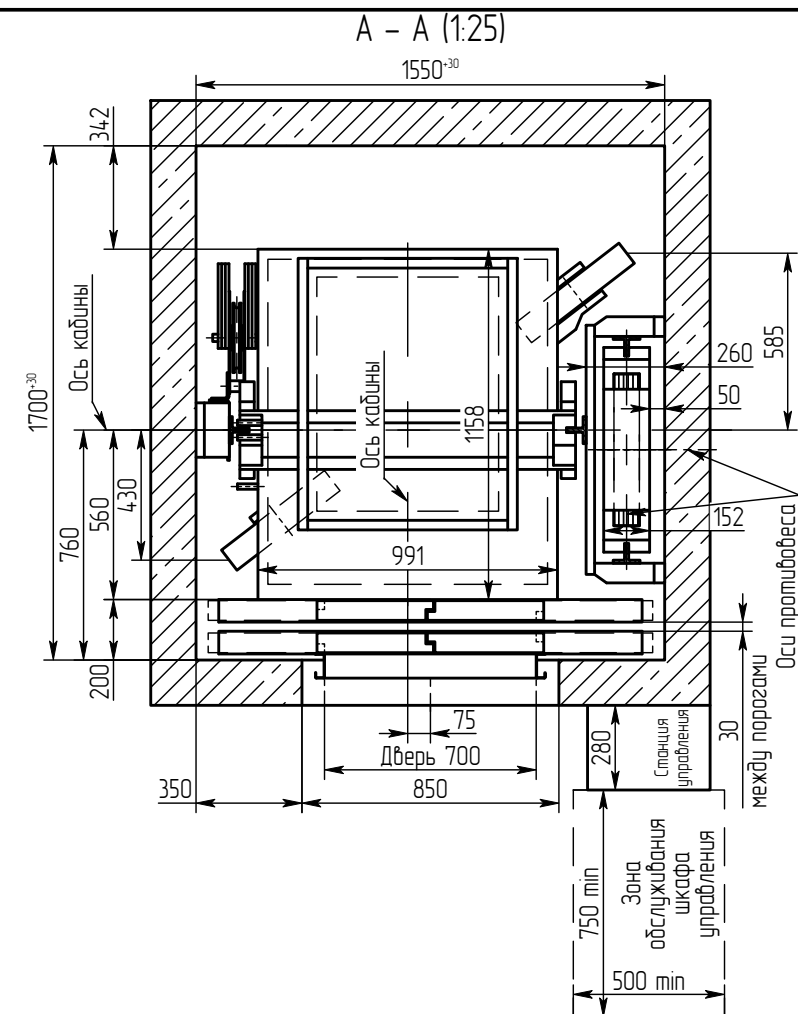
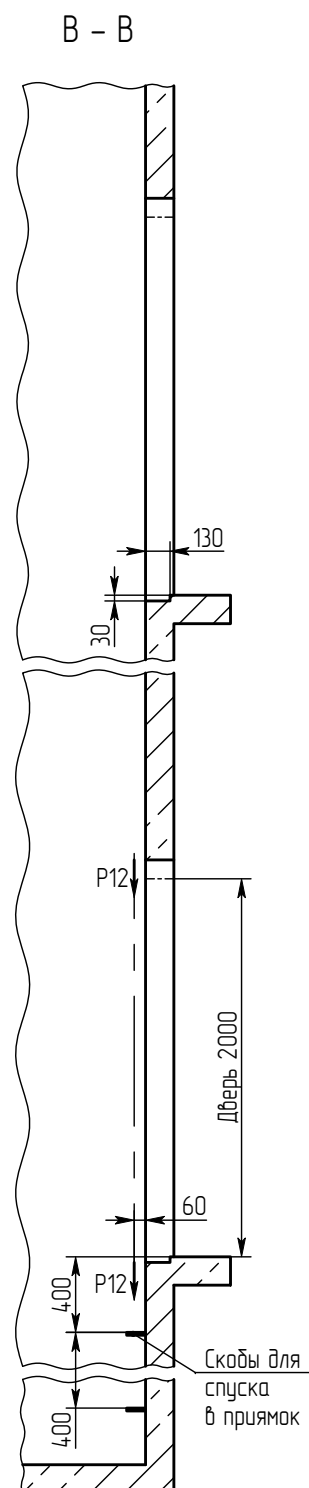
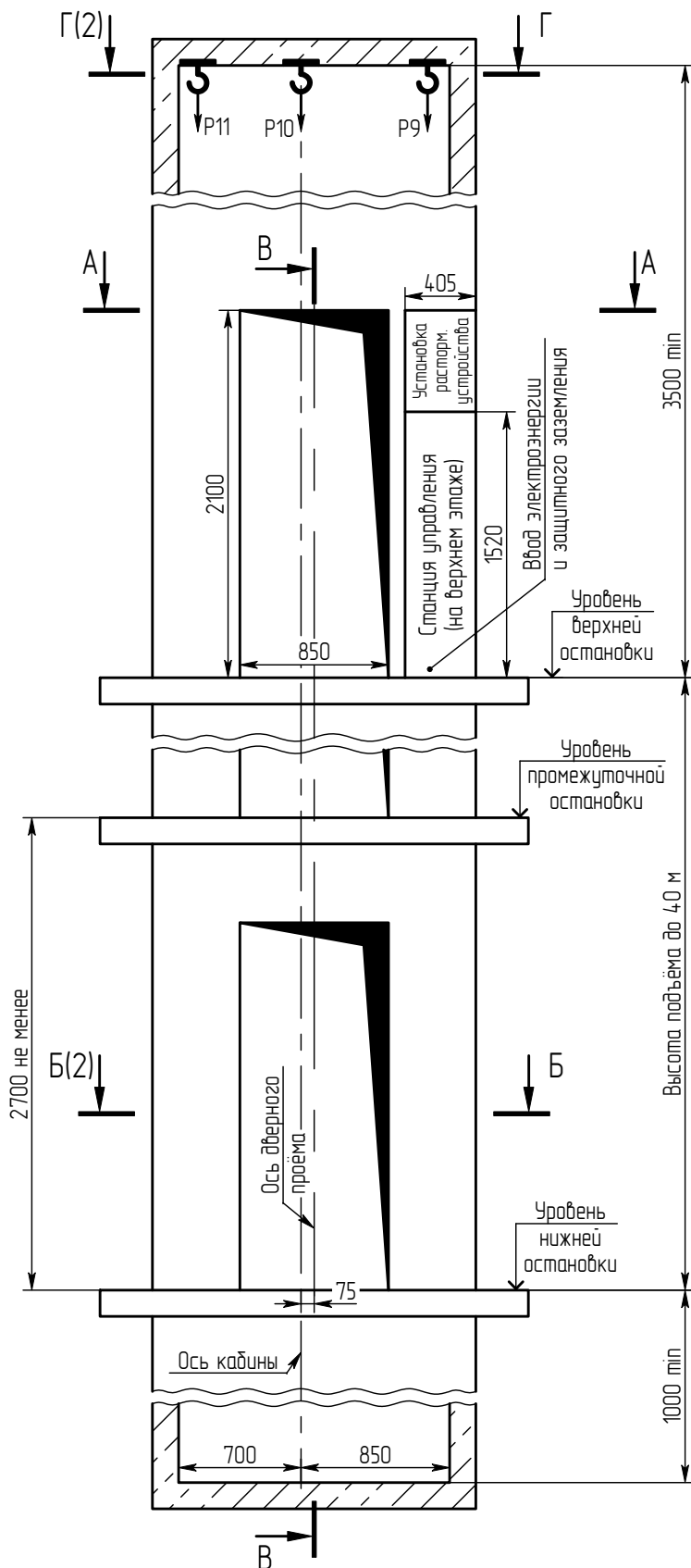
Technical drawing of a control console (Устройство управления) showing front and side views with dimensions and labels.

Front View (Top):




- Overall width: 1550 mm (divided into 700 mm and 850 mm sections).
- Overall height: 2100 mm.
- Base width: 850 mm.
- Top width: 405 mm.
- Labels: "Станция управления (на верхнем этаже)" and "Установка ротора устройства".
- Reference points: A, B, Г(2).
- Forces: P₁₁, P₁₀, P₉.

Side View (Bottom):

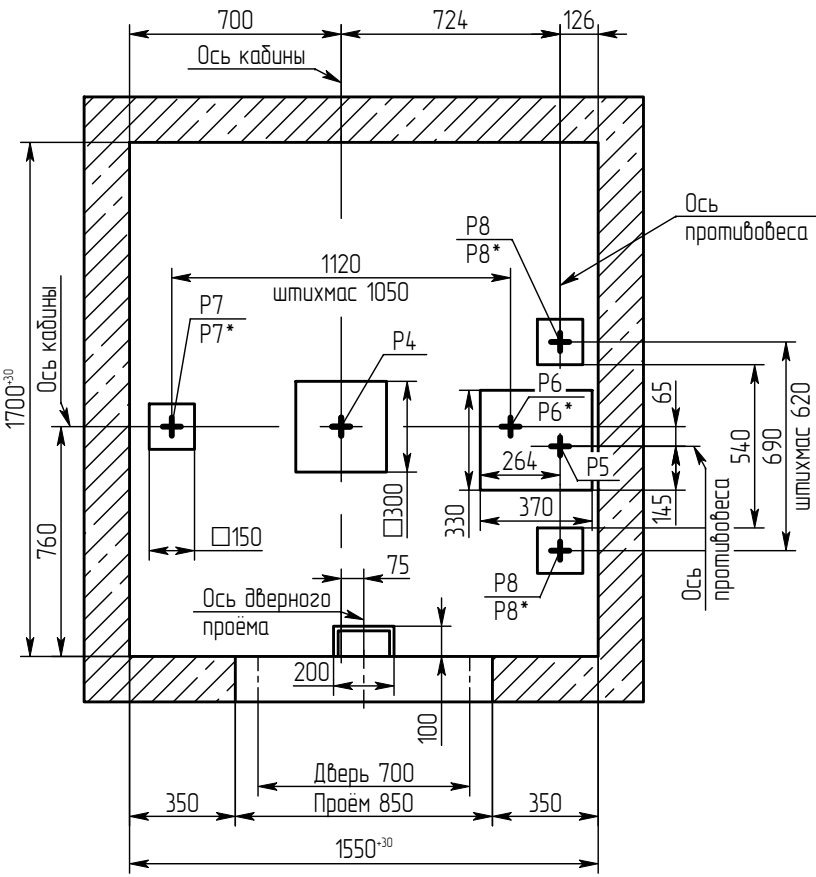
- Overall height: 2700 mm (not less than 2700 mm).
- Base width: 75 mm.
- Labels: "Ось кабины" and "Ось обратной проема".
- Reference point: Б(2).



1. Направляющие крепить на анкерные болты по месту в соответствии с монтажным чертежом.
2. Двери шахты крепить на анкерные болты по месту в соответствии с устанавливаемыми крепежными элементами.
3. При высоте этажа 3600 мм и более предусмотреть дополнительные отверстия под настилы с шагом не менее 1800 мм и не более 2500 мм.
4. Толщина и материал стен шахты должны обеспечить восприятие указанных нагрузок.
5. В перекрытии над шахтой предусмотреть закладные детали с петлёй для монтажных блоков, используемых при подъёме оборудования.
6. Размеры и размещение отверстий под вызывные посты, световые указатели – см. чертёж А34–01.03–14. Лифты с дизайном "Люкс" комплектуются накладными электроаппаратами.
7. Выполнить контур защитного заземления в зоне верхнего этажа и приямка лифта. Соединить их непрерывной шиной; сечение шин – 100 мм ²mm; материал шины – сталь.
8. Лебёдка устанавливается на направляющих кабины и противовеса в зоне верхней остановки. Нагрузки от лебёдки Р6 и Р8 приложены к полу приямка.
9. Указанные размеры глубины приямка и высоты верхнего этажа – минимальные. Рекомендуется данные размеры увеличить.
10. Остальные технические требования см. в "Общих положениях" альбома А34–00.00–14.

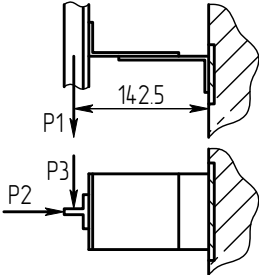
					0411E (МП) 1550x1700 700 ЦО					
Изм.	Лист	№ докум.	Подп.	Дата	Лифт электрический пассажирский Q=400 кг; V=1 м/с	Лист			Масса	Масштаб
Разраб.		Ганкевич		1.08.18					1:40	
Пров.		Соломасов		1.08.18						
Т.контр.						Лист	1	Листов	3	
Н. контр.						ОАО "Щ/13"				
Утв.		Ганкевич		1.08.18						

Б - Б (1:25) (1)



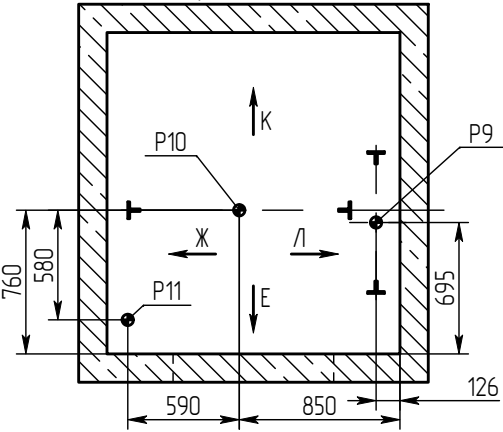
Краткая техническая характеристика лифта

Наименование параметров	Величина, характеристика
Индекс лифта	ПП-0411Е (МП)
Тип лифта	пассажирский
Грузоподъемность, кг	400
Скорость кабины лифта, м/с	1.00
Кабина, внутренние размеры, мм	925x1075x2100
Род тока, напряжение и частота питающей сети	Переменный 380 В, 50 Гц
Условия эксплуатации	Температура воздуха в шахте от +5°С до +40°С. Относительная влажность воздуха не более 80% при t=+25°С.

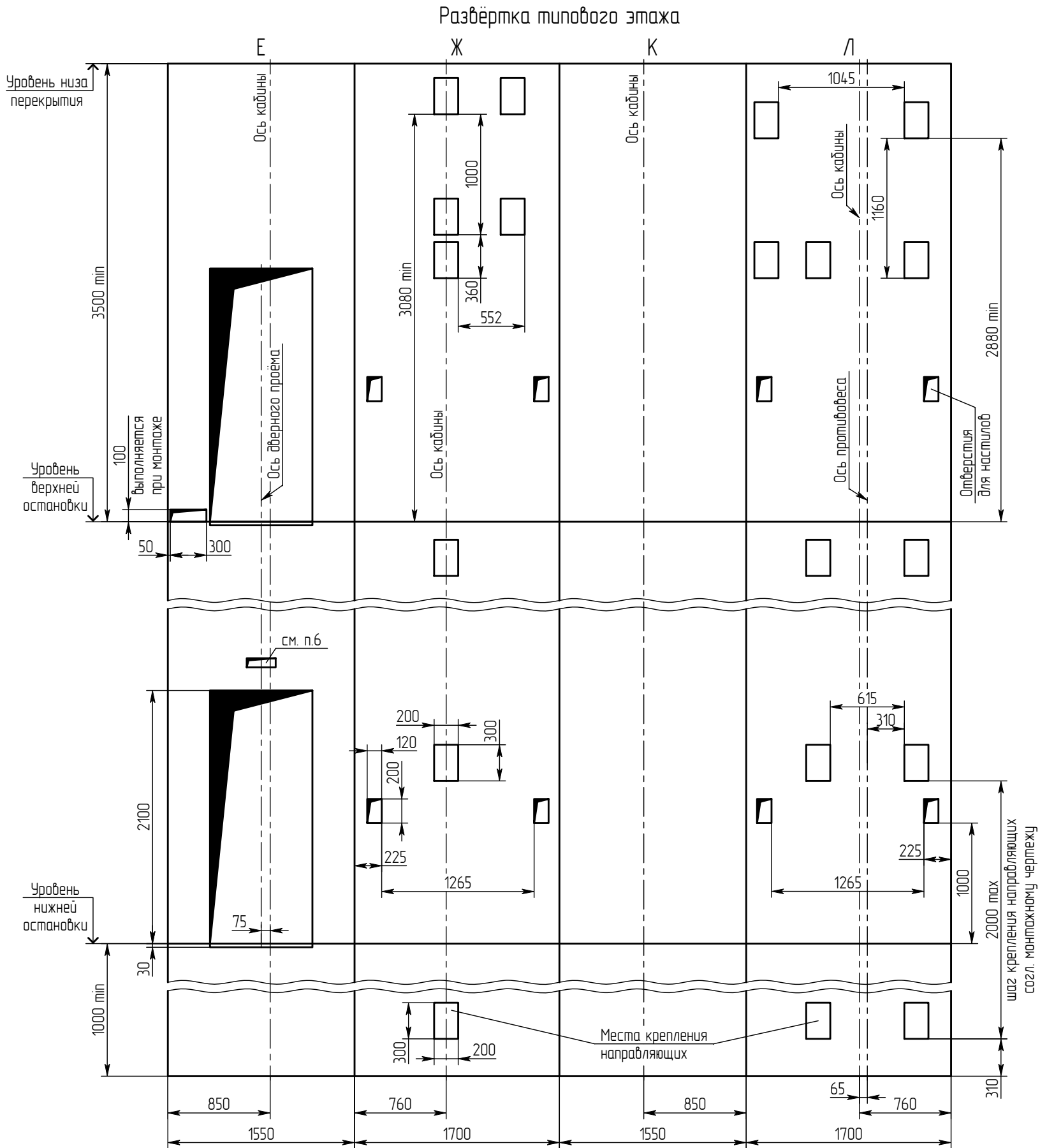
Нагрузка	Величина нагрузки, кН	Схема действия сил	Примечание
P1	2		Кратковременные нагрузки при посадке кабины на ловители
P2	2		
P3	2		
P4	50	На бугер кабины	Нагрузки, действующие разновременно и аварийно
P5	40	На бугер противовеса	
P6	22	На опору направляющей кабины	
P7	22		
P8	215	На опору направляющих противовеса	При монтаже и техническом обслуживании
P9	16	На перекрытие и устройство для подвески грузоподъемных средств	
P10	11		
P11	5		
P6*	15	На опору направляющей кабины	Постоянные нагрузки
P7*	13		
P8*	16	На опору направляющих противовеса	
P12	1	На детали крепления дверей в плоскости стены	

Г - Г (1)

Схема расположения монтажных крюков над лифтовой шахтой



Инв.№ подл.	Подп. и дата	Взам.инв.№	Инв.№ дцбл.	Подп. и дата



Изм.	Лист	№ докум.	Подп.	Дата

Копировал

0411E (МП) 1550x1700 700 ЦО

Формат А3