

A32-02.15-03

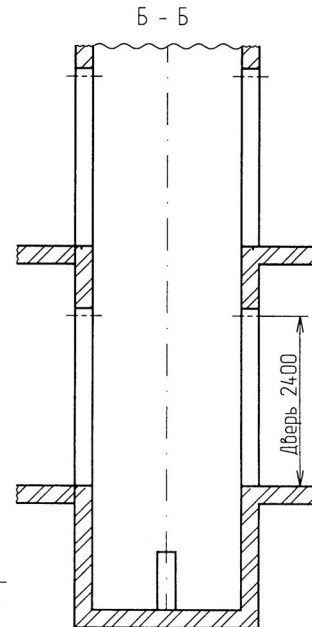
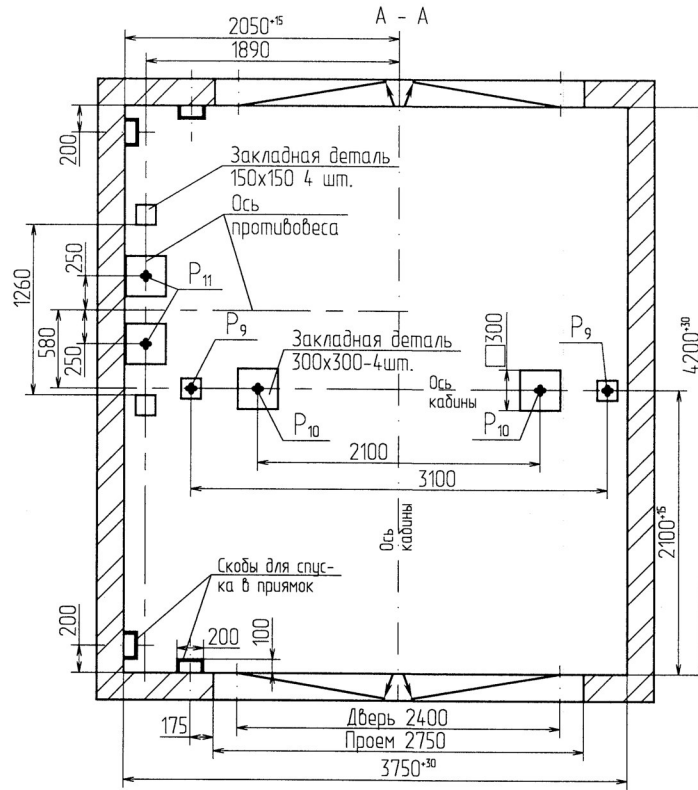
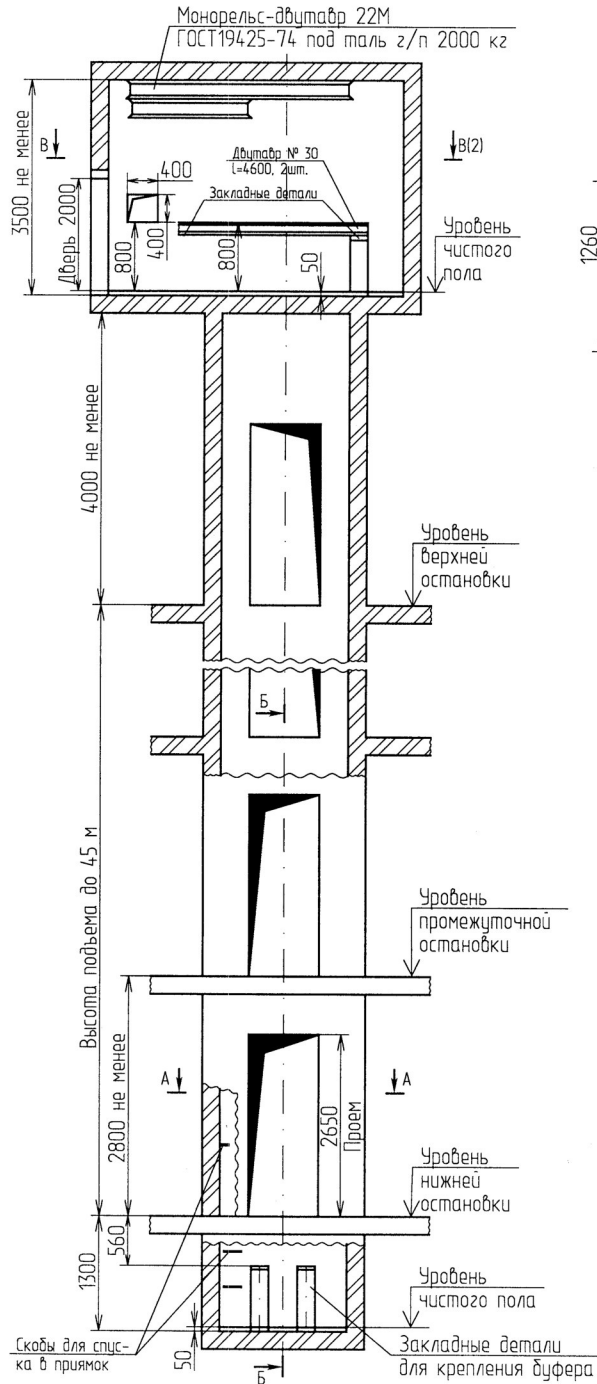


Таблица нагрузок на строительную часть от лифтовой установки

Нагрузка	Величина нагрузки	Схема действия сил	Примечание
P ₁	93000Н	На опоры привода В - В (2)	Постоянные нагрузки
P ₂	41500Н		
P ₃	65000Н		
P ₄	37500Н		
P ₅	14000Н		
P ₆	9700Н	На детали крепления направляющих	Кратковременные нагрузки при посадке кабины на лобители
P ₇	4700Н		
P ₈	5700Н		
P ₉	241000Н	На пять направляющих на площадь 100×100	Нагрузки, действующие одновременно и абразивно
P ₁₀	151600Н	На дугер кабины на площадь 100×250	
P ₁₁	106600Н	На дугер противовеса на площадь 140×140	
P ₁₂	8000Н/м ²	На пол машинного помещения и крышку люка	Расчетные нагрузки

Все нагрузки указаны с учетом коэффициента динамики

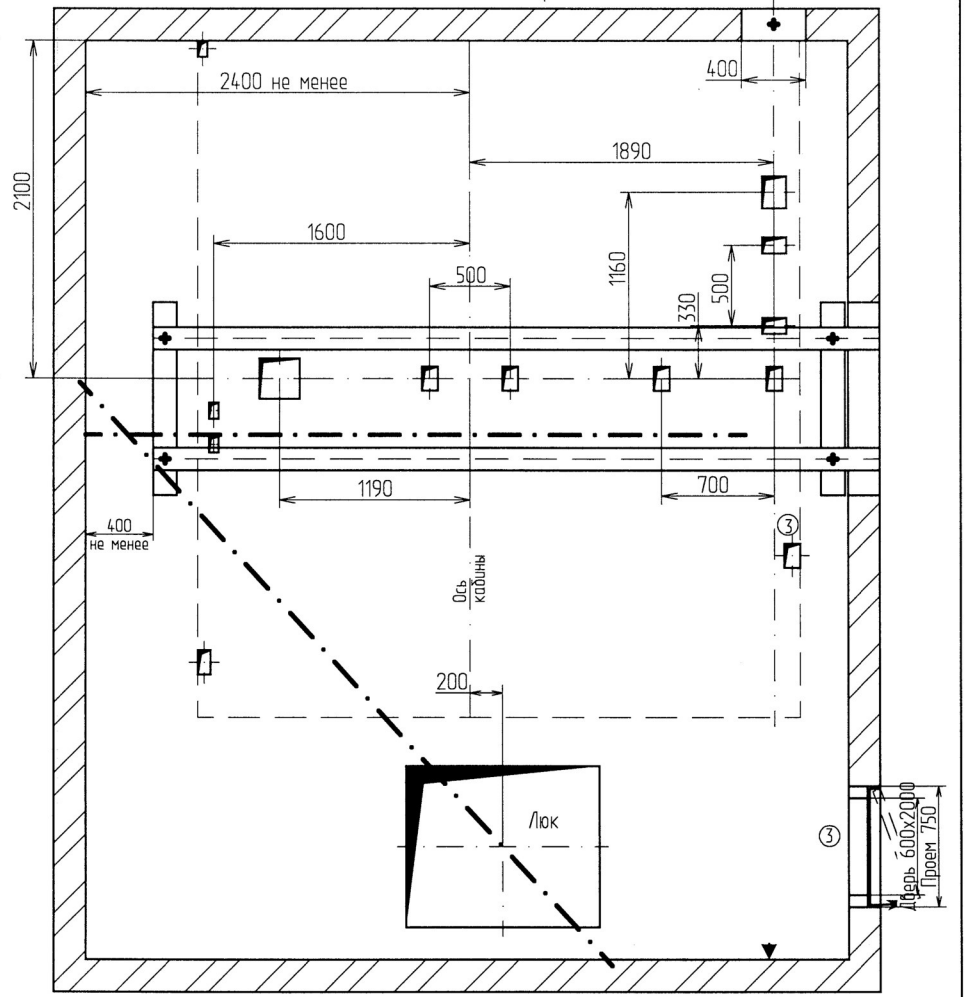
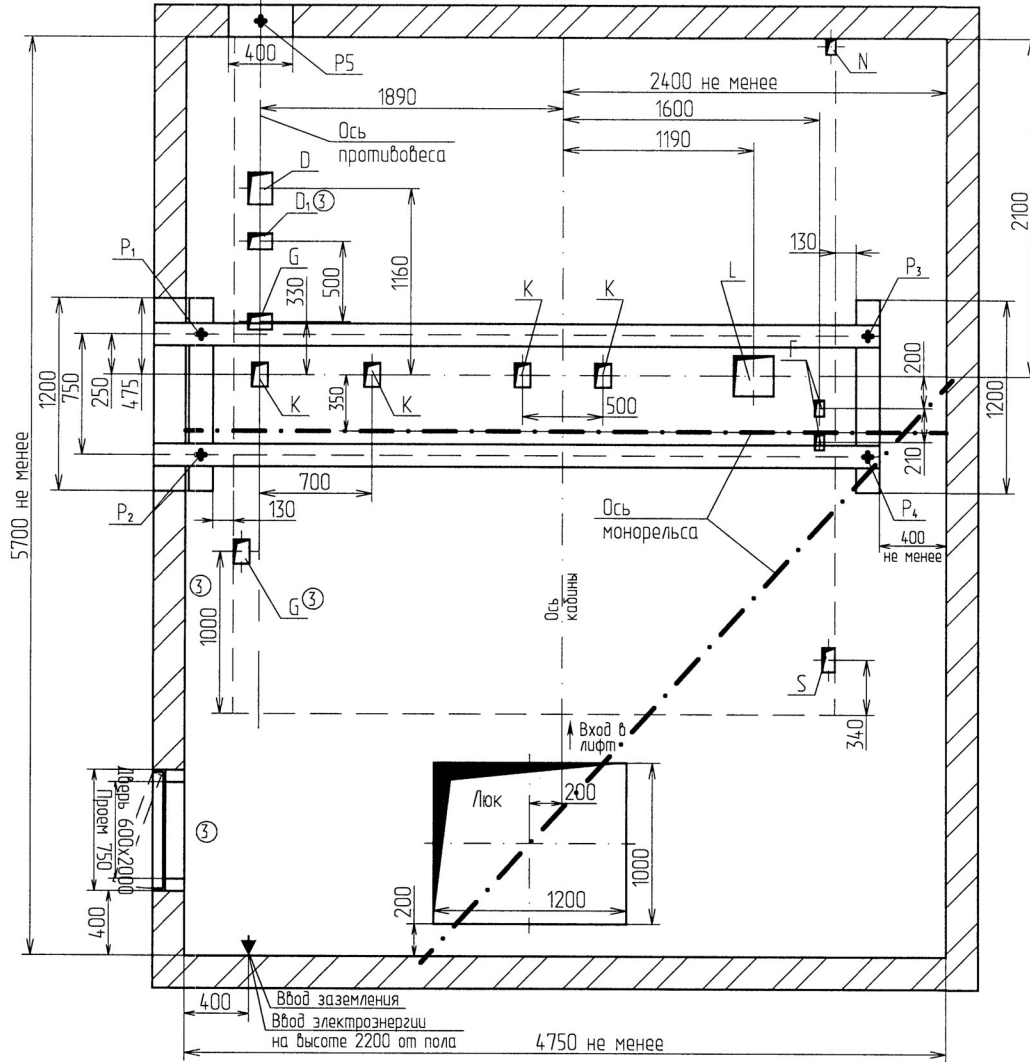
1. При высоте этажа более 4000 мм предусмотреть дополнительные закладные детали для крепления направляющих (лист 3, 4) с шагом не более 2000мм, при этом первый шаг закладных деталей каждого этажа должен быть 2000мм.
2. При высоте этажа 5400 мм и более предусмотреть дополнительные отверстия под настилы (лист 3, 4) с шагом не менее 1800 мм и не более 2500мм.
3. Стены шахты в местах крепления дверей должны быть рассчитаны на удары при закрывании створок. Масса створки 105кг.
4. Размеры и размещение отверстий под вызывные посты, переключатели режима работы, световые указатели см. чертеж А32-01.03-03.
5. Подлебочные балки заказывать по спецификации строительного чертежа и устанавливать при монтаже оборудования.
6. При проходной кабине разность отметок посадочных площадок с противоположных сторон шахты должна быть не менее 1200мм.
7. Заливку чистого пола на 50 мм в машинном помещении и приямок производить при монтаже, после установки оборудования и прокладки труб электроразводки.
8. Остальные технические требования см. в "Общих положениях" альбома А32-00-00-03 (редакции 2006г.).

Изм. № подл. Н-3423
 Дата: 29.01.2020
 Взаимн. №
 Инв. № д/дел
 Подп. и дата
 Спраб. №
 Перв. примен.

A32-02.15-03				Лит.	Масса	Масштаб
6	184.5с - 2020	18.03.20				
5	184.1с - 2020	01.2020				
Изм.	Лист № док.	Подп.	Дата			
Разраб.	Васильева					
Проб.	Настаскова					
Т.контр.						
Н.контр.	Артамонава					
Утв.	Павлов					
Лифт грузовой Q=5000кг, V=0,25м/с				Лист 1	Листов 4	
Индекс ПГ-5005				АО Ш/З		6

Копировал

Формат А3

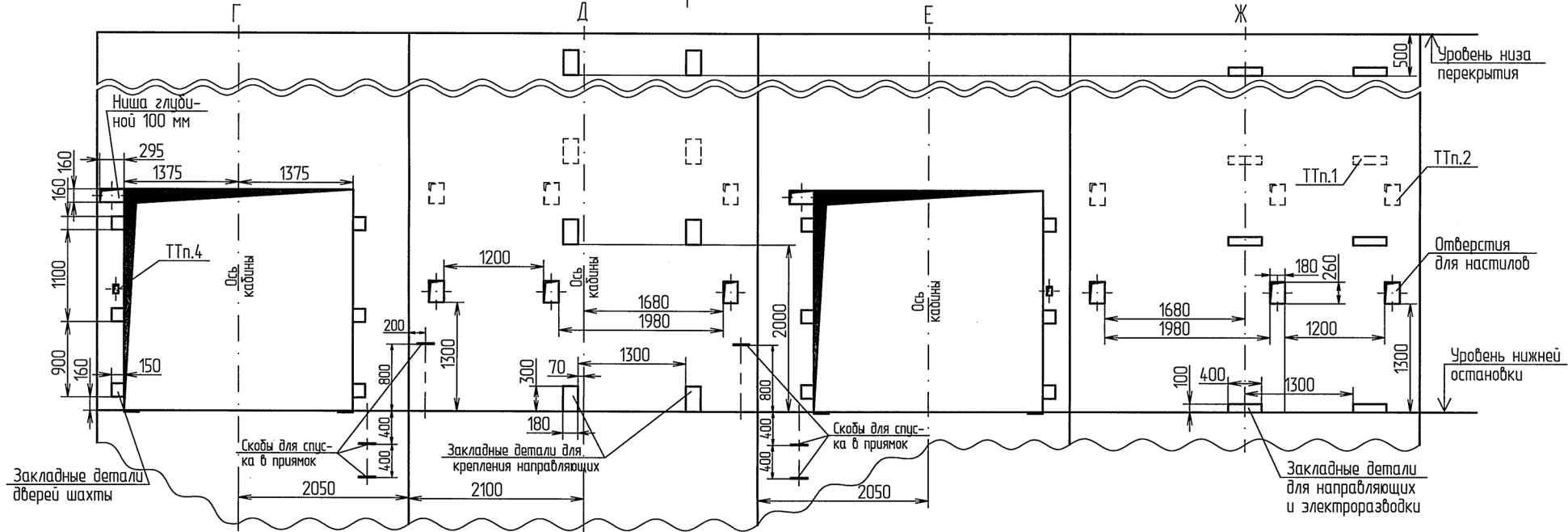


Отв.	Ширина, мм	Глубина, мм	Назначение
D	150	200	Тяговый канат
D ₁	150	100	Тяговый канат
F	60	100	Канаты ограничителя скорости
G	100	150	Кабель подвесной
K	100	150	Тяговый канат
L	250	250	Тяговый канат
S	100	150	Электроразводка по шахте
N	60	60	Освещение шахты

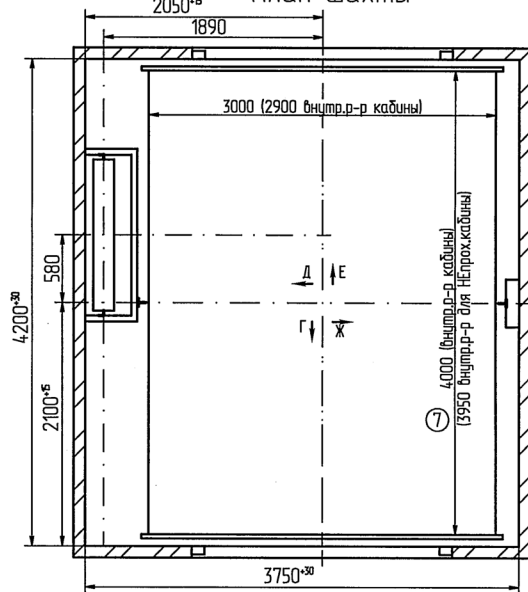
Инд. N подл.	Инд. N дробл.	Подп. и дата
Н - 3423	29.01.2020	
Взам. инд. N		

3	Зам.	18.12.2020	01.2.2020
Изм./Лист	N док.м.	Подп.	Дата

Развертка типового этажа



План шахты



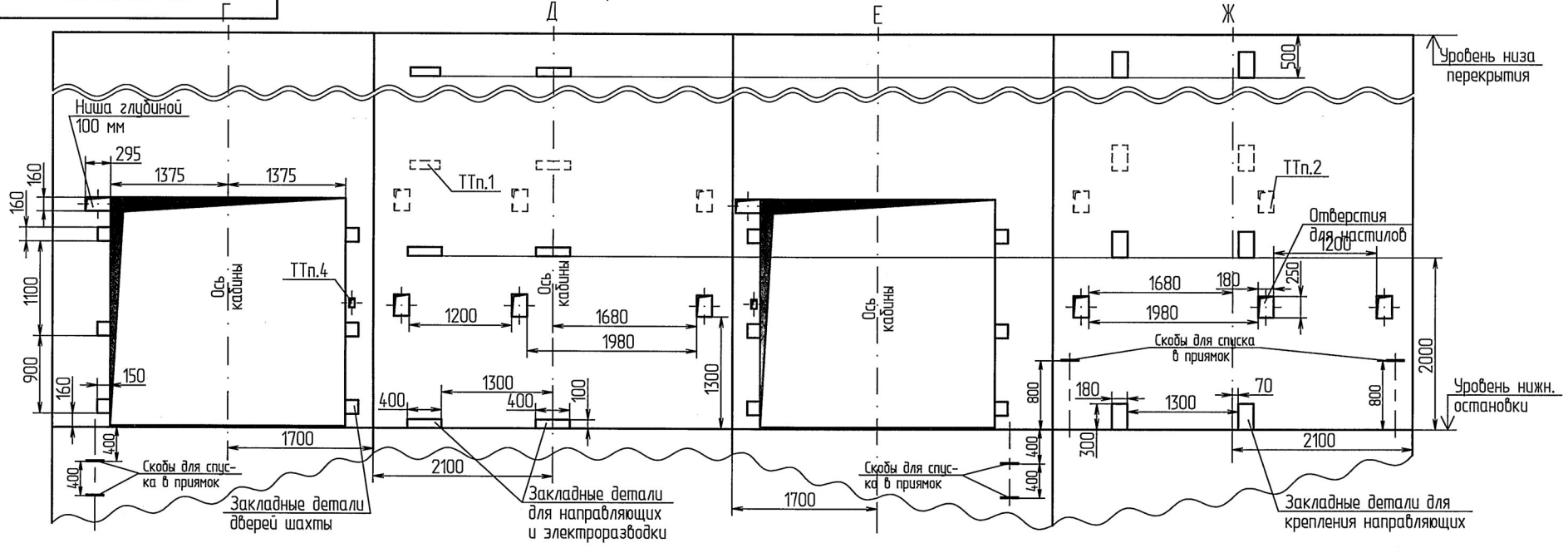
Инв.№ подл.	№ 3423	Дата	03.03.2022	Взам.инв.№	Инв.№ подл.	Подп. и дата
-------------	--------	------	------------	------------	-------------	--------------

7	Зам	№ 50	28.01.22
Изм./Лист	№ док.	Подп.	Дата

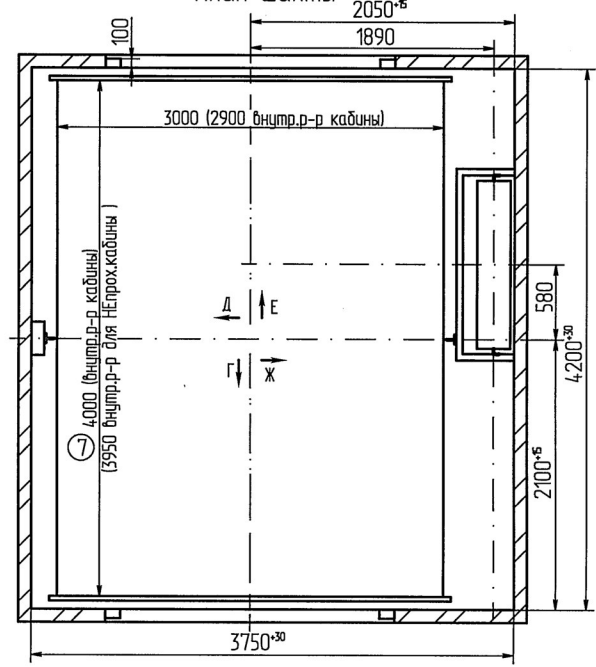
А32-02.15-03

Лист	3
------	---

Развертка типового этажа



План шахты



Инв.№ подл.	Подл. и дата	Взам.инв.№	Инв.№ дубл.	Подп. и дата
Н-3423	03.03.2022			

7	Зам	03.50		28.01.22
Изм./Лист	№ докум.	Подп.	Дата	

А32-02.15-03

Лист
4