

ЛП-1210Е (МП) 2200x2700 1200ЦТО Е160

Перв. примен.

Справ. №

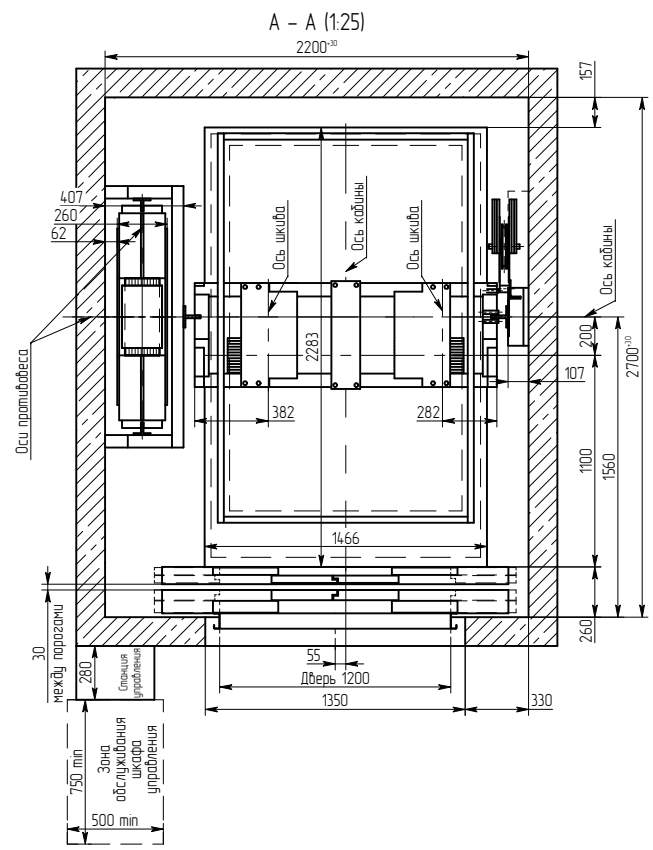
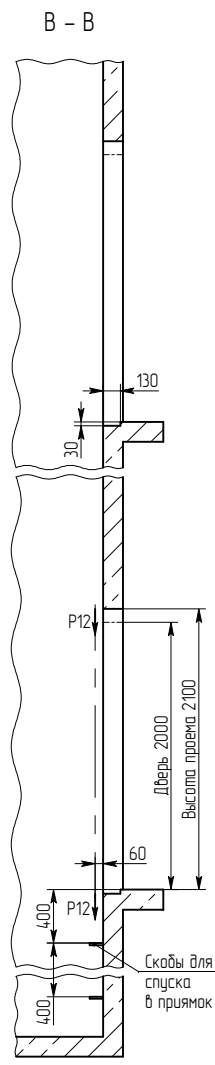
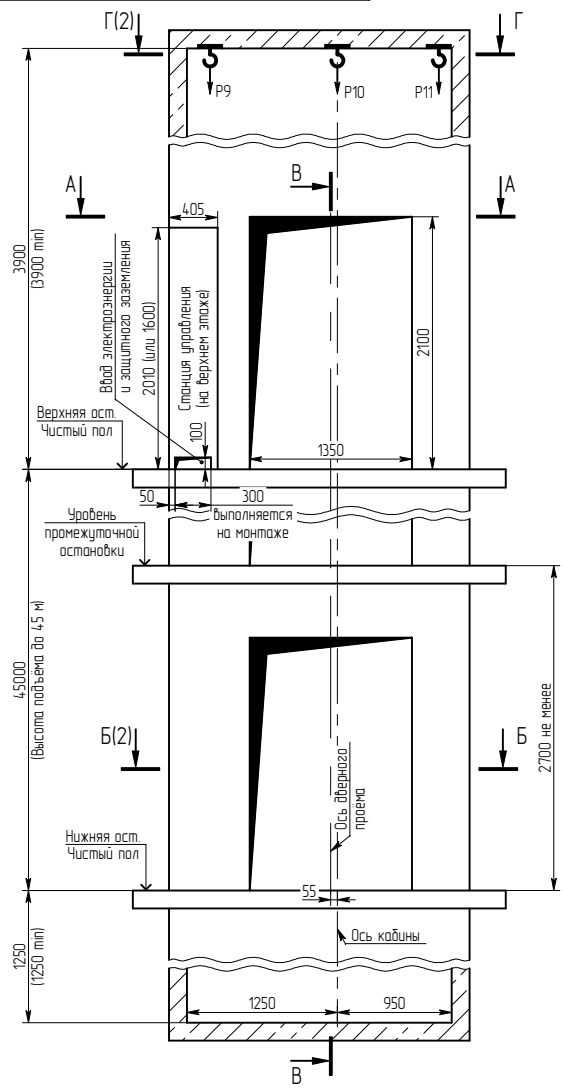
Подп. и дата

Инд.№ дубл.

Взаиминд.№

Подп. и дата

Инд.№ подл.



9. Указанные размеры глубины прясла и высоты верхнего этажа - минимальные. Рекомендуется данные размеры увеличить на 100-300 мм.
10. Возможно зеркальное расположение, относительно оси кабины.
11. Пластины, указанные на разрезе Б-Б /12, входят в комплект поставки лифта. Пластины устанавливать на анкерное крепление или сварку.
12. При высоте верхнего этажа более 4,200 мм, точки подвеса арзуподъёмных средств (балки, монтажные крюки) расположить на высоте 4,200-4,500 мм от верхней остановки.
13. Остальные технические требования см. в "Общих положениях" альбома А34-00.00-14.

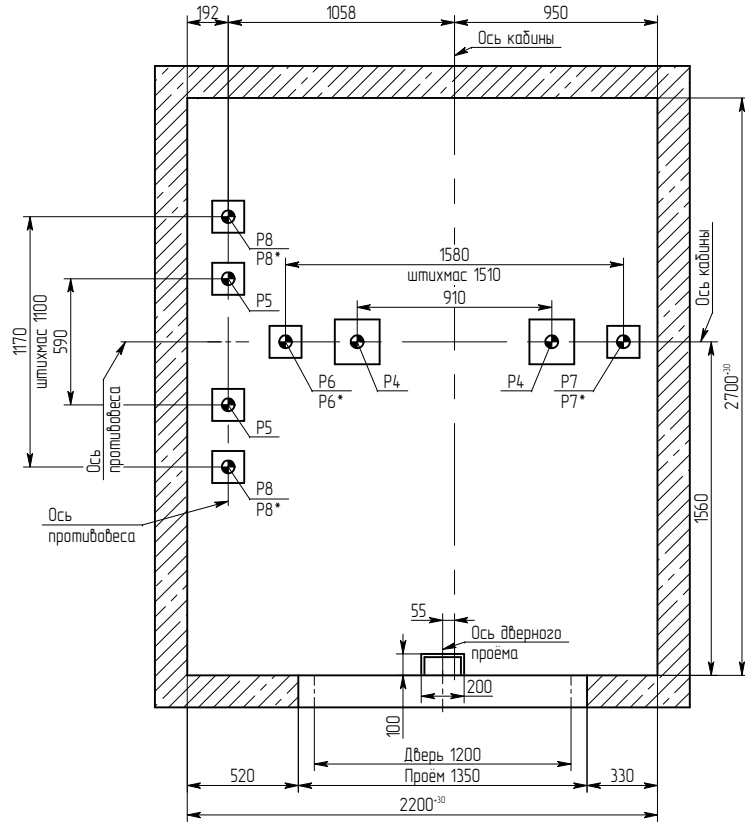
1. Кронштейны крепления направляющих кабины и противовеса, двери шахты - крепить на анкерное крепление (в комплекте с лифтом не поставляется).
2. В металлокаркасной шахте кронштейны крепления направляющих кабины и противовеса, двери шахты крепить к металлопрофсам болтовым соединением или сваркой по месту.
3. Толщина и материал стен шахты должны обеспечить восприятие указанных нагрузок.
4. В перекрытии над шахтой предусмотреть закладные детали с петлей для монтажных блоков, используемых при подъеме оборудования.
5. Размеры и размещение отверстий под вызывные посты, переключатели режимов работы, световые указатели - см. чертеж А34-01.03-14МП.
6. Выполнить контур защитного заземления в зоне верхнего этажа и прясла лифта. Соединить их непрерывной шиной; сечение шин - 100 мм<sup>2</sup>; материал шины - сталь.
7. Указано рекомендованное место для установки шкафа управления. Допускается перенос шкафа на расстояние до 10 м по длине прокладки кабеля при соблюдении требований инструкции "Вынос шкафа управления лифта БМТ".
8. Лебедка устанавливается на направляющих кабины и противовеса в зоне верхней остановки. Нагрузки от лебедки Р6 и Р8 приложены к полу прясла

Выдал	АО "Щ/ЛЗ"				
Получил					
Изм./Лист	№ док-м	Подп.	Дата	Лит. Масса Масштаб	
Заполнил	Хомутинников		27.07.23		1:1
Пров.	Соломасов			Лист 1	Листов 2
Т.контр.				Адрес установки: Номер контракта:	
Н.контр.				АО "Щ/ЛЗ"	
Утв.	Павлов			Копировал Формат А3	

ЛП-1210Е (МП) 2200x2700 1200ЦТО Е160

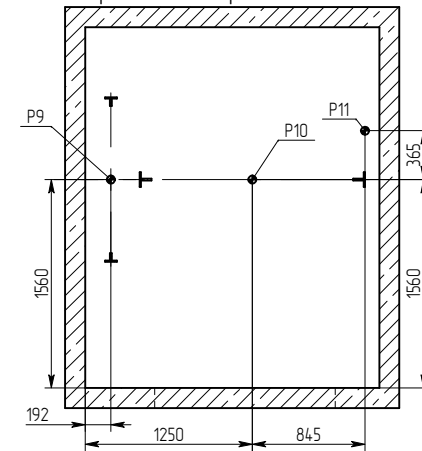
Лифт электрический пассажирский  
Q=1275 кг; V=1 м/с

Б - Б (1:25) (1)



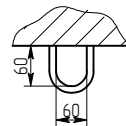
Нагрузка	Величина нагрузки, кН	Схема действия сил	Примечание
P1	5		Кратковременные нагрузки при посадке кабины на лобители
P2	4		
P3	5		
P4	110	На бугер кабины	Нагрузки, действующие разновременнo и аварийно
P5	92	На бугер противовеса	
P6	44	На опору направляющей кабины	
P7	44	На опору направляющих противовеса	
P8	46	На опору направляющих противовеса	При монтаже и техническом обслуживании
P9	31	На перекрытие и устройство для подвески грузоподъемных средств	
P10	25		
P11	9		
P6*	27	На опору направляющей кабины	Постоянные нагрузки
P7*	25	На опору направляющей кабины	
P8*	22		
P12	3	На детали крепления дверей в плоскости стены	

Схема расположения монтажных крюков над лифтовой шахтой



Наименование параметра	Величина, характеристика
Индекс лифта	ПП-1210Е (МП)
Тип лифта	пассажирский
Грузоподъемность, кг	1275
Скорость кабины лифта, м/с	1.00
Кабина, внутренние размеры, мм	1400x2200x2100
Род тока, напряжение и частота питающей сети	Переменный 380 В, 50 Гц
Условия эксплуатации	Температура воздуха в шахте от +5°C до +40°C. Относительная влажность воздуха не более 80% при t=+25°C.

Пример монтажной петли



Перв. примен.

Справ. №

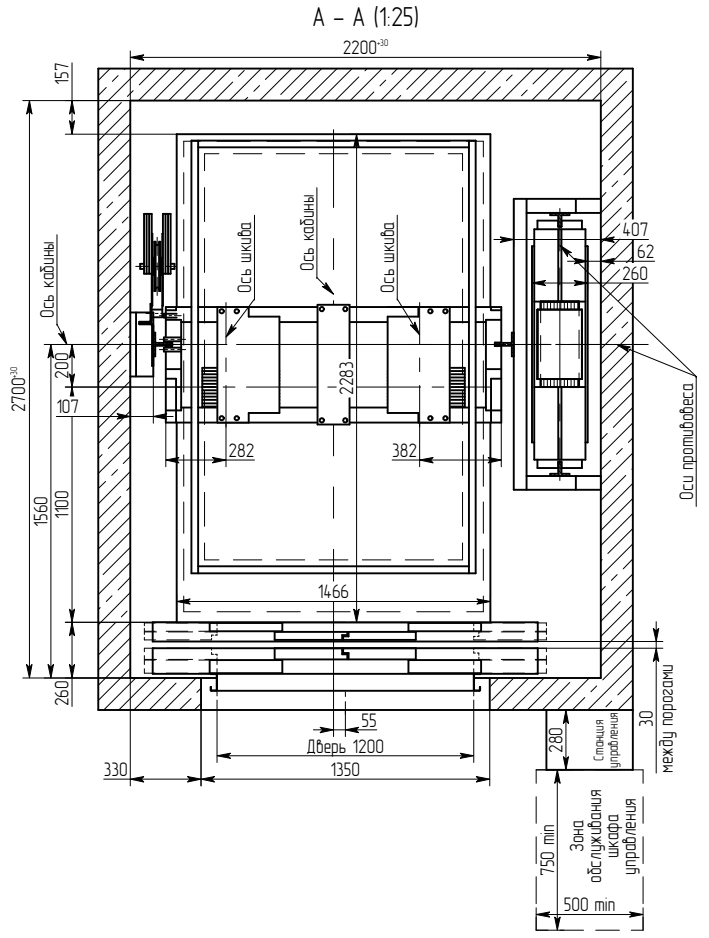
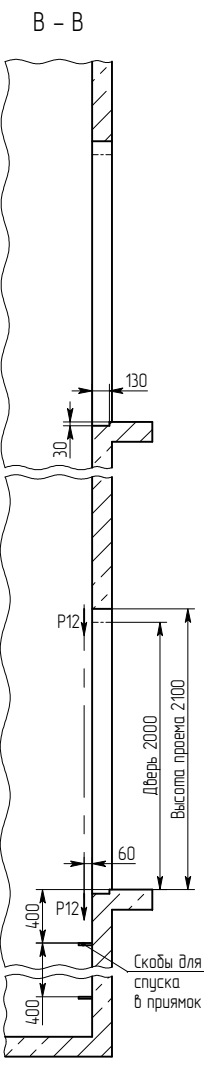
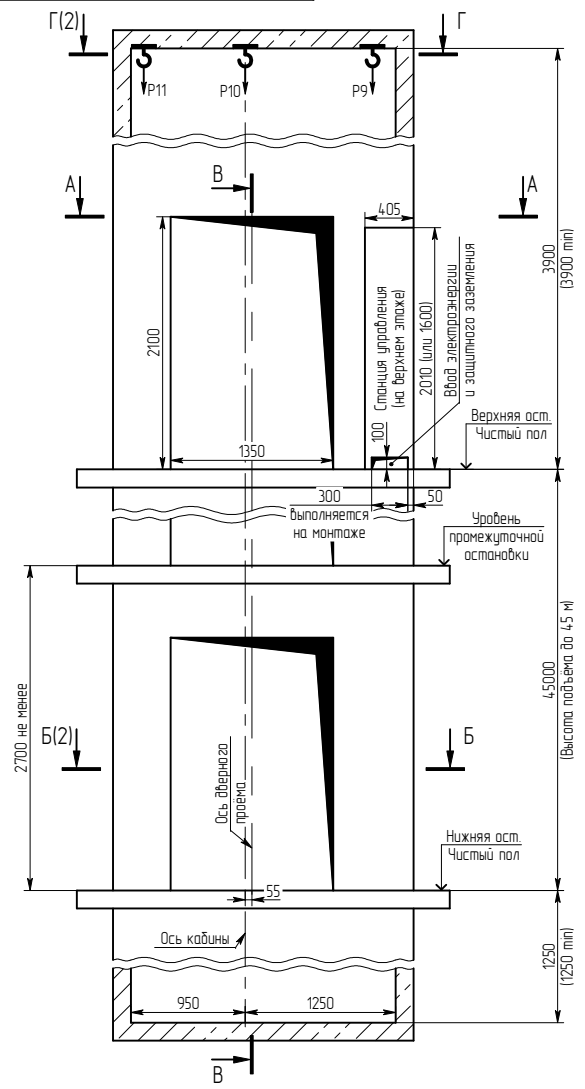
Подп. и дата

Инд.№ дубл.

Взаиминд.№

Подп. и дата

Инд.№ подл.



9. Указанные размеры глубины пряжка и высоты верхнего этажа - минимальные. Рекомендуется данные размеры увеличить на 100-300 мм.
10. Возможно зеркальное расположение, относительно оси кабины.
11. Пластины, указанные на разрезе Б-Б /12, входят в комплект поставки лифта. Пластины устанавливать на анкерное крепление или сварку.
12. При высоте верхнего этажа более 4,200 мм, точки подвеса грузоподъемных средств (балки, монтажные крюки) расположить на высоте 4,200-4,500 мм от верхней остановки.
13. Остальные технические требования см. в "Общих положениях" альбома А34-00.00-14.

1. Кронштейны крепления направляющих кабины и противовеса, двери шахты - крепить на анкерное крепление (в комплекте с лифтом не поставляется).
2. В металлокаркасной шахте кронштейны крепления направляющих кабины и противовеса, двери шахты крепить к металлоясам болтовым соединением или сваркой по месту.
3. Толщина и материал стен шахты должны обеспечить восприятие указанных нагрузок.
4. В перекрытии над шахтой предусмотреть закладные детали с петлей для монтажных блоков, используемых при подъеме оборудования.
5. Размеры и размещение отверстий под вызывные посты, переключатели режимов работы, световые указатели - см. чертёж А34-01.03-14МП.
6. Выполнить контур защитного заземления в зоне верхнего этажа и пряжка лифта. Соединить их непрерывной шиной; сечение шин - 100 мм<sup>2</sup>; материал шины - сталь.
7. Указано рекомендованное место для установки шкафа управления. Допускается перенос шкафа на расстояние до 10 м по длине прокладки кабеля при соблюдении требований инструкции "Вынос шкафа управления лифта БМТ".
8. Лебедка устанавливается на направляющих кабины и противовеса в зоне верхней остановки. Нагрузки от лебедки Р6 и Р8 приложены к полу пряжка

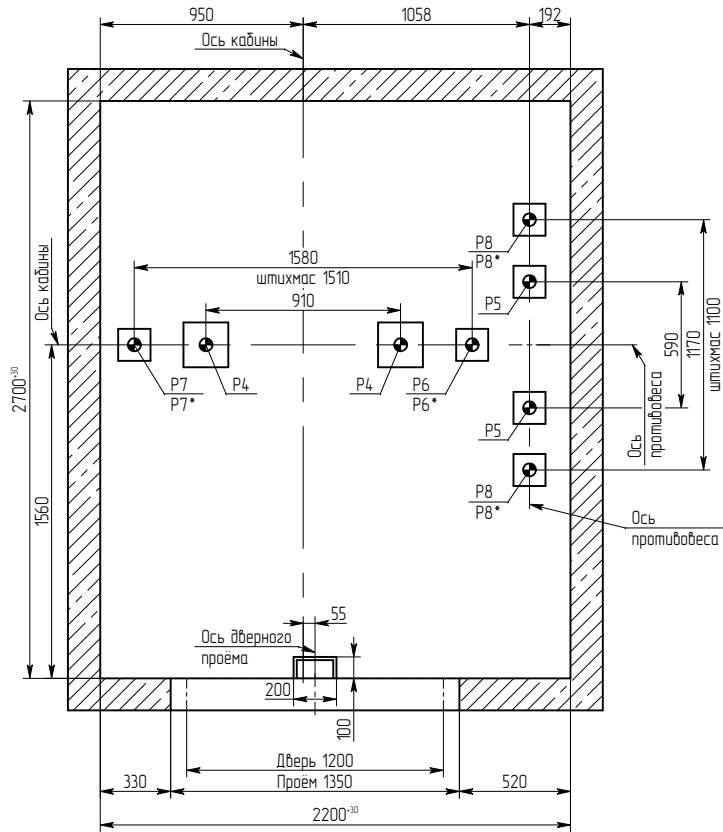
Выдал	АО "Щ/ЛЗ"				
Получил					
Изм.	Лист	№ док.	Подп.	Дата	Лифт электрический пассажирский Q=1275 кг; V=1 м/с
Заполнил		Хомутинников		27.07.23	
Пров.		Соломасов			
Т.контр.					
Н.контр.					Адрес установки:
Утв.	Павлов				Номер контракта:
Копировал					
Формат А3					

ЛП-1210Е (МП) 2200x2700 1200ЦТО Е160

Лит.	Масса	Масштаб
		1:1
Лист 1	Листов 2	

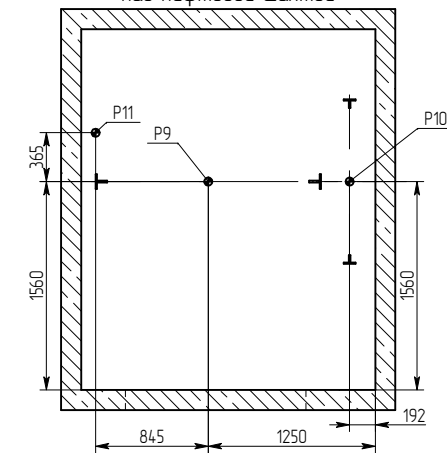
АО "Щ/ЛЗ"

Б - Б (1:25) (1)

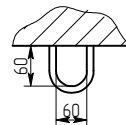


Нагрузка	Величина нагрузки, кН	Схема действия сил	Примечание
P1	5		Кратковременные нагрузки при посадке кабины на лобители
P2	4		
P3	5		
P4	110	На бугер кабины	Нагрузки, действующие разновременно и аварийно
P5	92	На бугер противовеса	
P6	44	На опору направляющей кабины	
P7	44	На опору направляющих противовеса	
P8	46	На опору направляющих противовеса	При монтаже и техническом обслуживании
P9	31	На перекрытие и устройство для подвески грузоподъемных средств	
P10	25		
P11	9		
P6*	27	На опору направляющей кабины	Постоянные нагрузки
P7*	25		
P8*	22	На опору направляющей противовеса	
P12	3	На детали крепления дверей в плоскости стены	

Схема расположения монтажных крюков над лифтовой шахтой



Пример монтажной петли



Наименование параметра	Величина, характеристика
Индекс лифта	ПП-1210Е (МП)
Тип лифта	пассажирский
Грузоподъемность, кг	1275
Скорость кабины лифта, м/с	1.00
Кабина, внутренние размеры, мм	1400x2200x2100
Род тока, напряжение и частота питающей сети	Переменный 380 В, 50 Гц
Условия эксплуатации	Температура воздуха в шахте от +5°C до +40°C. Относительная влажность воздуха не более 80% при t=+25°C.

Исполн. и дата

Инж. И.И.И.

Взам. инж. И.И.И.

Подп. и дата

Исполн. подл.