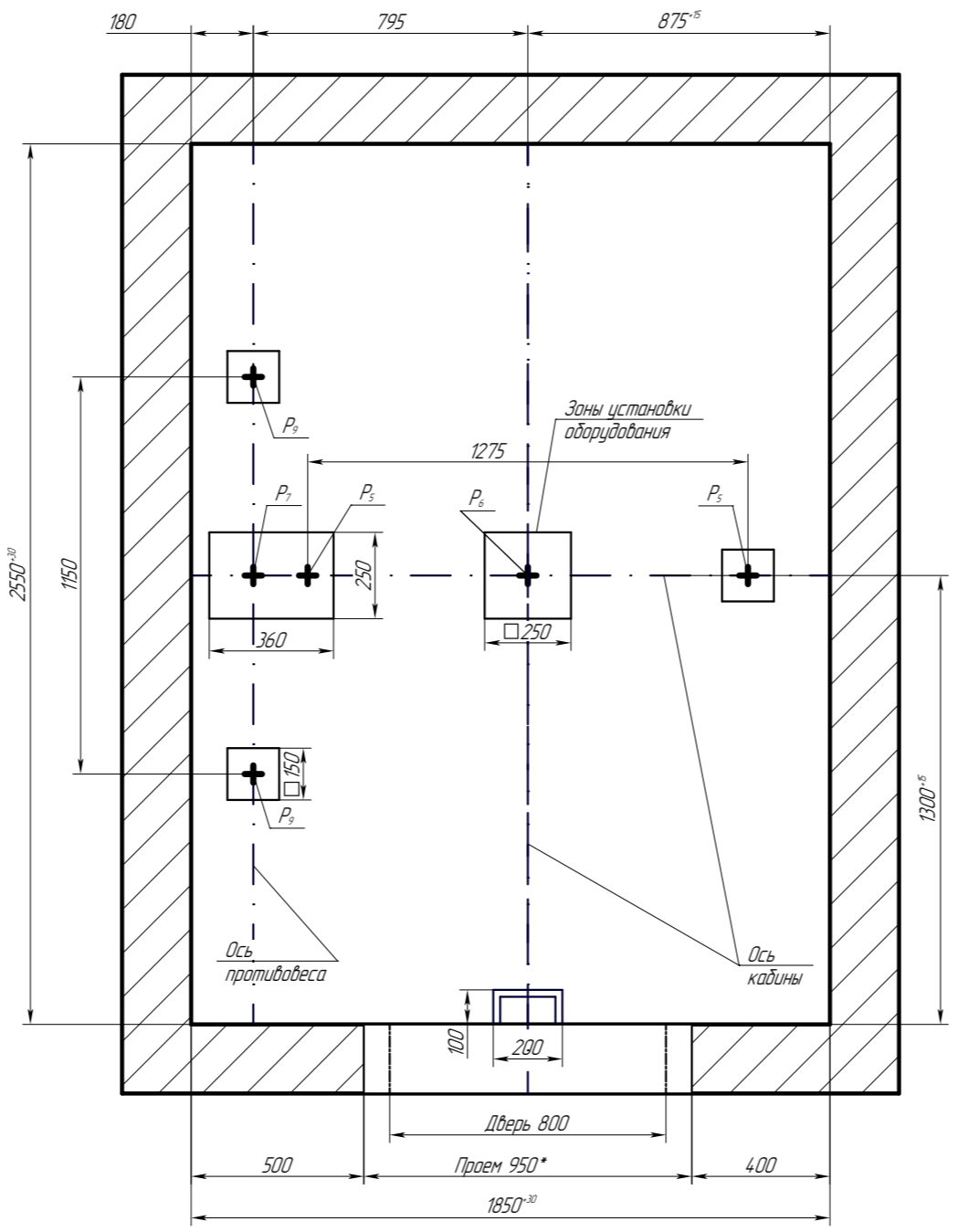
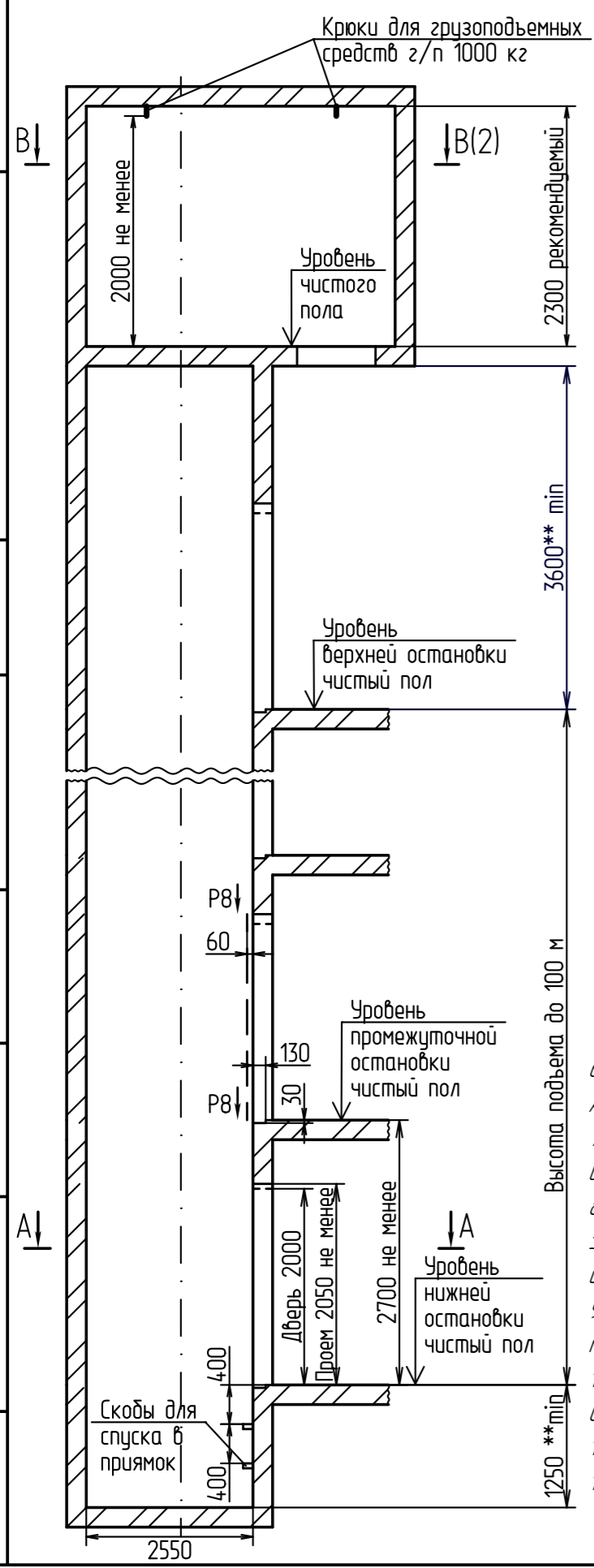


ПП-1016E 1850x2550, 1100x2100x2100, 800ЦО

A - A



- Исходные данные для проектирования электроснабжения лифтов см. чертёж А34-0104-23.
- Дверной проем 950\* допускается уменьшить до размера 900 при условии вертикальных отклонений проемов по всей высоте шахты не более 10 мм.
- Выполнить контур защитного заземления в приялке лифта, в зоне верхнего этажа и в машинном помещении согласно чертежа А34-0102-23. Соединить их непрерывной шиной; сечение шин - 100 мм min; материал шины - сталь.
- \*\*Указанные размеры глубины приялка и высоты верхнего этажа - минимальные. Рекомендуется данные размеры увеличить на 100-300 мм
- Остальные технические требования см. "Общие положения" чертёж А34-0101-23.
- Возможно зеркальное исполнение оборудования относительно оси кабины.
- Лифты изготавливаются по ГОСТ Р 53780-2010.

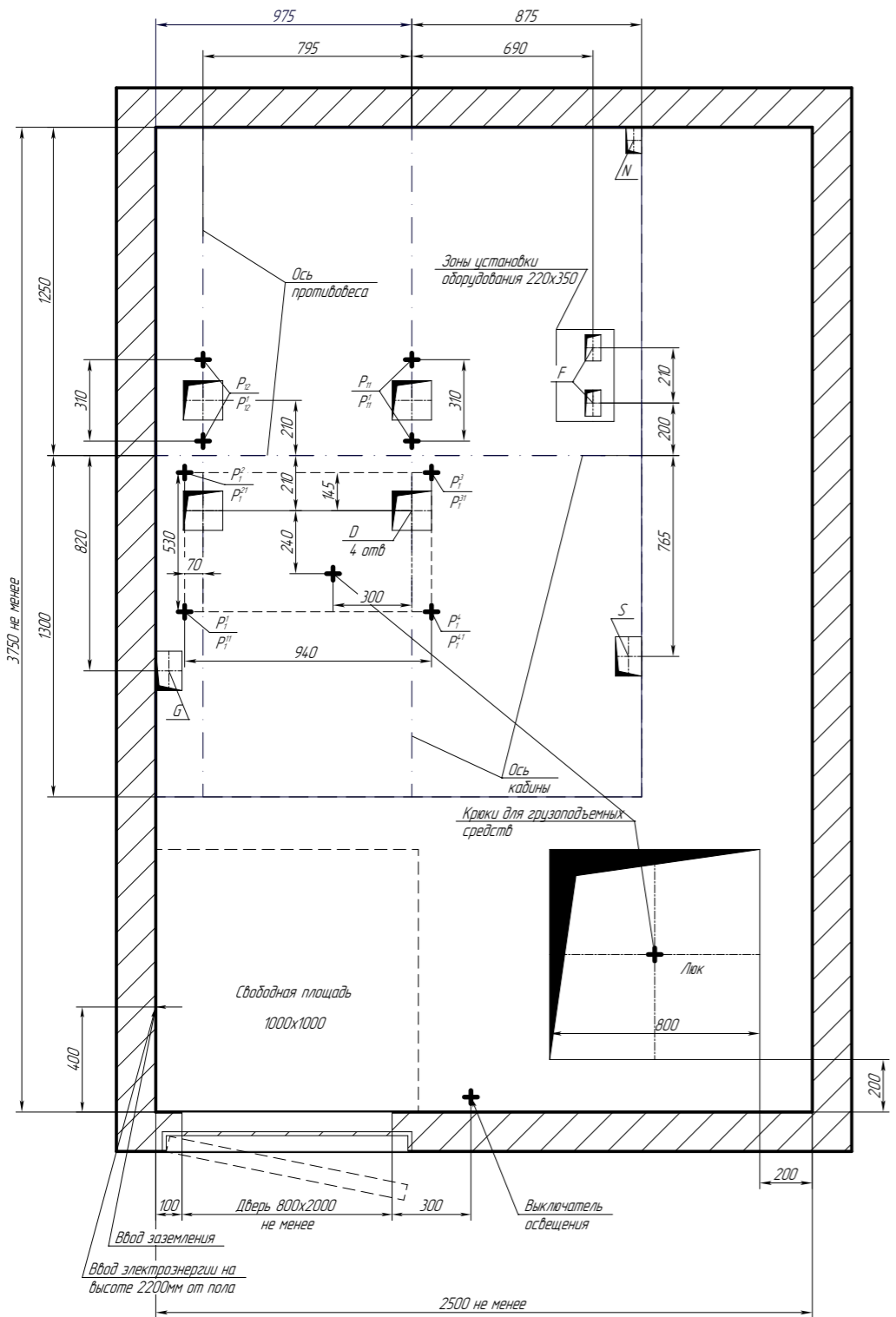
Нагрузка	Величина нагрузки, Н	Схема действия сил	Примечание	
P <sub>1</sub>	5500	На опоры привода В - В (2)	Постоянные нагрузки	
P <sub>2</sub>	11500			
P <sub>3</sub>	14000			
P <sub>4</sub>	6500			
P <sub>1</sub> <sup>1</sup>	10500			
P <sub>2</sub> <sup>1</sup>	25500			
P <sub>3</sub> <sup>1</sup>	15000			
P <sub>4</sub> <sup>1</sup>	7000	На детали крепления направляющих	Кратковременные нагрузки при посадке кабины на лобик	
P <sub>2</sub>	2600			
P <sub>3</sub>	2400			
P <sub>4</sub>	2000			
P <sub>5</sub>	39500	На пять направляющих	Нагрузки, действующие одновременно и аварийно	
P <sub>6</sub>	90000	На бугер кабины		
P <sub>7</sub>	69000	На бугер противовеса	На детали крепления дверей шахты в плоскости стены	Постоянные нагрузки
P <sub>8</sub>	1600			
P <sub>9</sub>	11500	На пять направляющих		
P <sub>10</sub>	6000Н/м <sup>2</sup>	На пол машинного помещения	Расчетные нагрузки	
P <sub>11</sub>	17000	Подвеска тяговых канатов	Постоянные нагрузки	
P <sub>12</sub>	13000			
P <sub>11</sub> <sup>1</sup>	29500			
P <sub>12</sub> <sup>1</sup>	33500			

- Крепление оборудования лифта (кронштейнов направляющих, дверей шахты и др.) осуществлять анкерами (в комплекте с лифтом не поставляется) в соответствии с монтажным чертежом.
- Толщина и материал стен шахты должны обеспечивать восприятие указанных нагрузок.
- Предусмотреть настилы для монтажа лифтового оборудования, см. "Общие положения" чертёж А34-0101-23.
- Габариты машинного помещения, расположение люка и входа определяются из условий размещения и возможности обслуживания лифтового оборудования.
- Размеры и размещение отверстий под вызывные посты, переключатели режимов работы, световые указатели см. чертёж А34-0103-23.

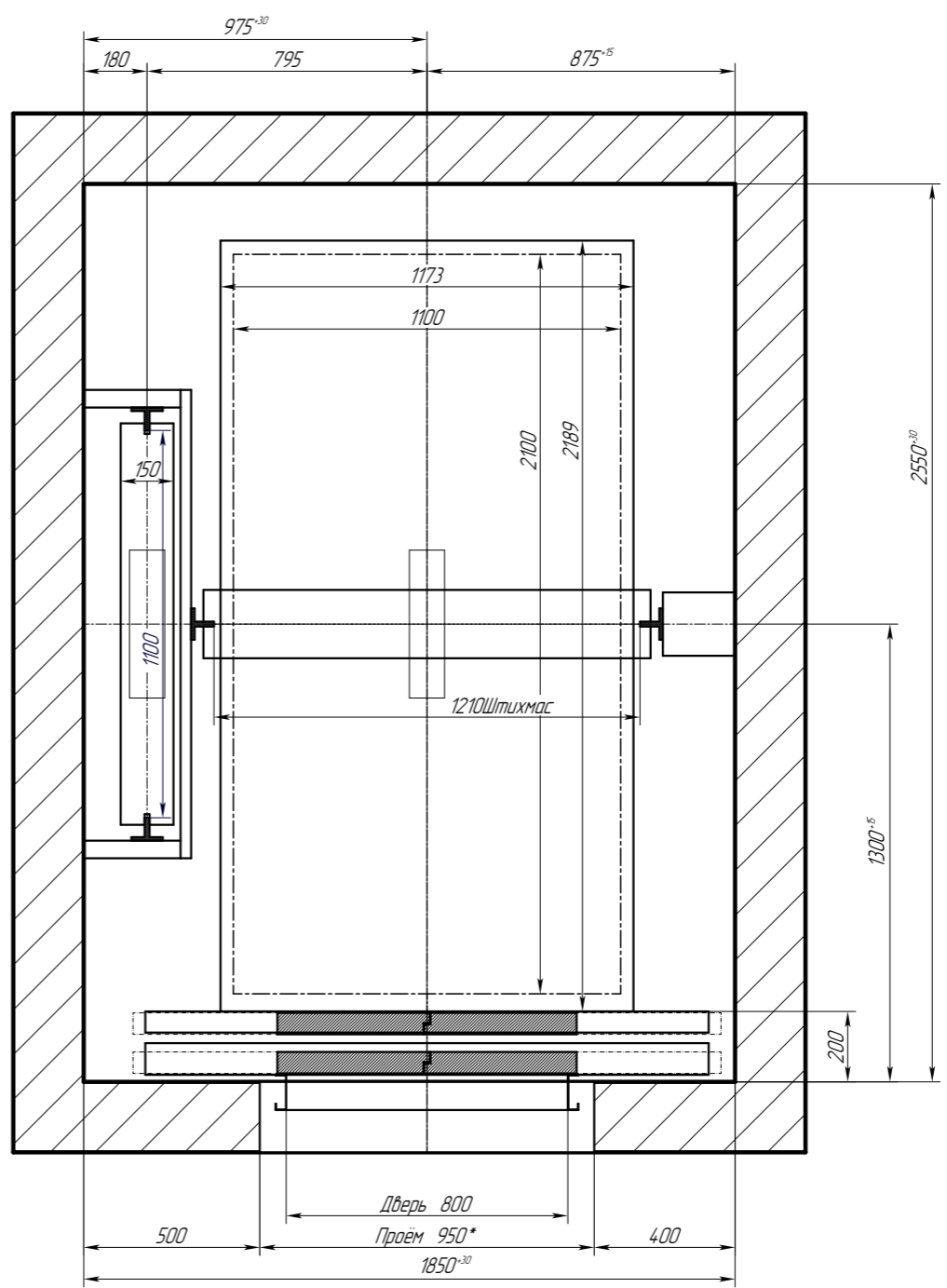
Изм.				Лист				№ докум.				Подп.				Дата			
Разраб.				Мартынова				Проб.				Сазанов				Т.контр.			
Н.контр.				Соломасов				Утв.				01.08.23				01.08.23			
ПП-1016E 1850x2550, 1100x2100x2100, 800ЦО												Лит.		Масса		Масштаб			
Лифт электрический пассажирский Q=1000 кг V=1.6 м/с														1:1					
Лист 1												Листов		2					
ПП-1016E												АО "Ц/ЛЗ"							

В - В

Примерный план машинного помещения с расположением отверстий в плите МП



План шахты



Отв.	Ширина, мм	Глубина, мм	Назначение
D	150	150	Тяговые канаты
F	60	100	Канаты ограничителя скорости
G	100	150	Подвесной кабель
S	100	150	Электроразводка по шахте
N	60	100	Освещение шахты

Исполн. Подп. и дата  
 Проверил. Инв. д.ц. Подп. и дата  
 Взам. инв. Взам. инв. Взам. инв. Взам. инв.  
 Инв. подл. Подп. и дата