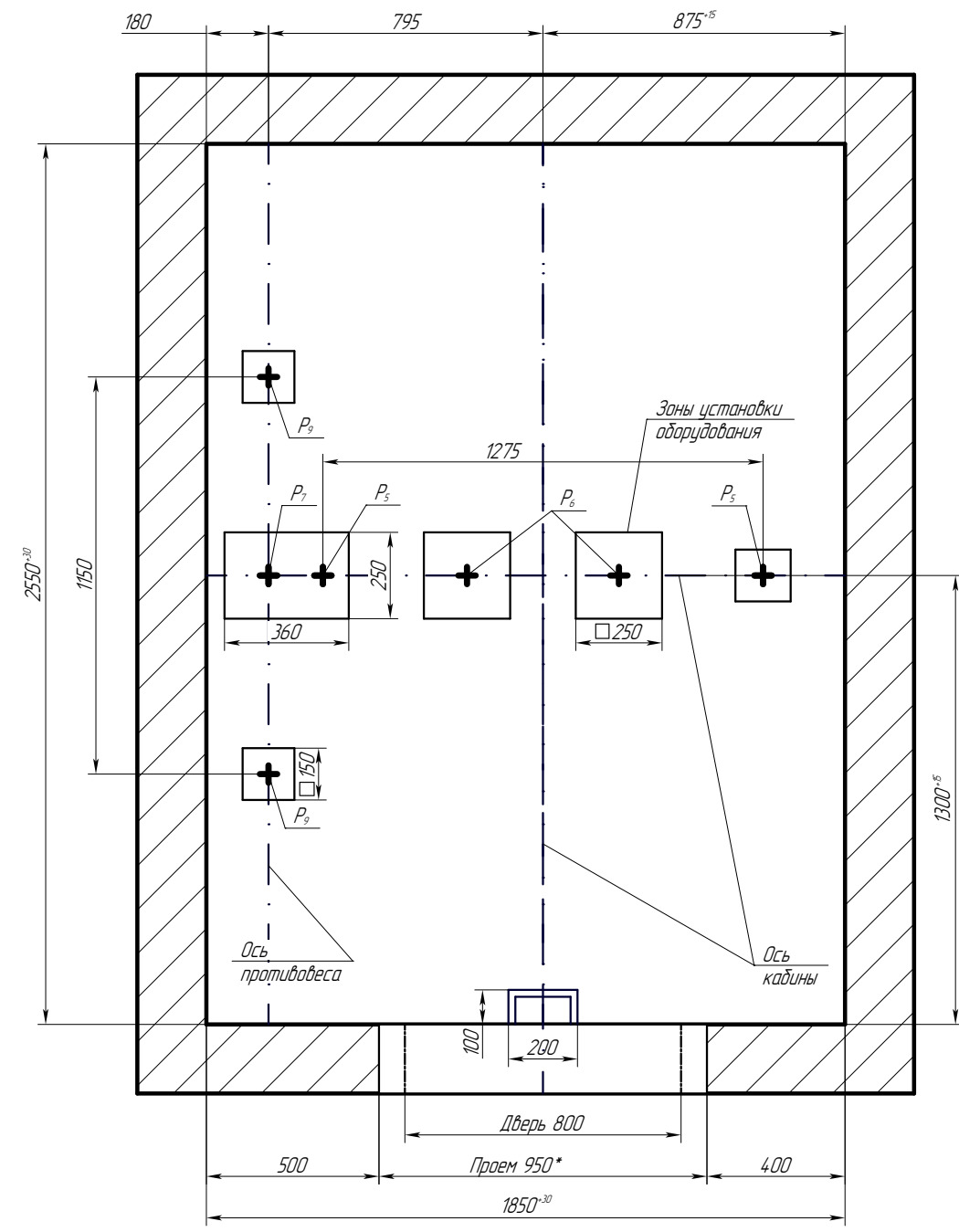
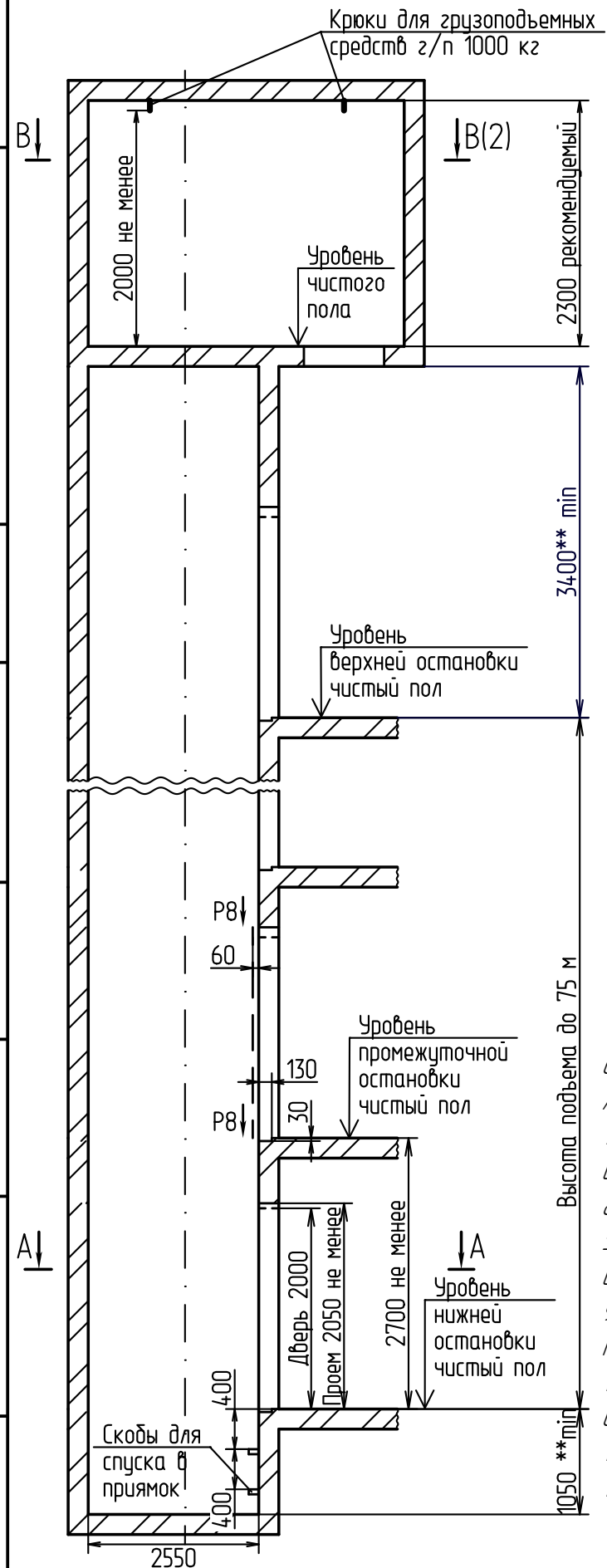


ПП-1011Е 1850x2550, 1100x2100x2100, 800ЦО

A - A

Перв. примен.  
Справ. №  
Инд. №  
Взам. инв. №  
Инд. № дубл.  
Подп. и дата  
Инд. № подл.



- Исходные данные для проектирования электроснабжения лифтов см. чертёж А34-0104-23.
- Дверной проем 950\* допускается уменьшить до размера 900 при условии вертикальных отклонений проемов по всей высоте шахты не более 10 мм.
- Выполнить контур защитного заземления в приямок лифта, в зоне верхнего этажа и в машинном помещении согласно чертежа А34-0102-23. Соединить их непрерывной шиной; сечение шин - 100 мм тип; материал шины - сталь.
- \*\*Указанные размеры глубины приямок и высоты верхнего этажа - минимальные. Рекомендуется данные размеры увеличить на 100-300 мм
- Остальные технические требования см. "Общие положения" чертёж А34-0101-23.
- Возможно зеркальное исполнение оборудования относительно оси кабины.
- Лифты изготавливаются по ГОСТ Р 53780-2010.

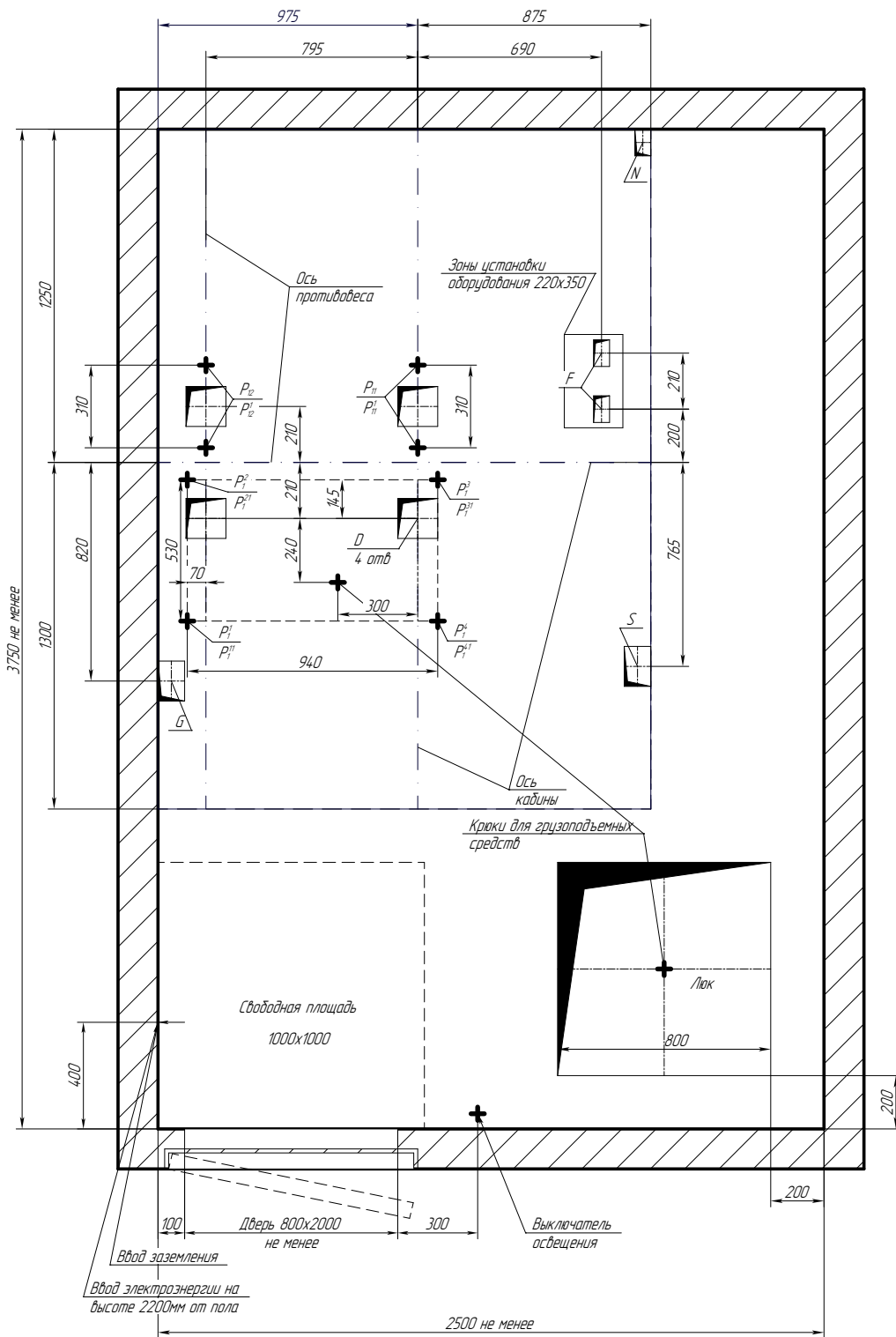
Нагрузка	Величина нагрузки, Н	Схема действия сил	Примечание
P <sub>1</sub>	5500	На опоры привода В - В (2)	Постоянные нагрузки
P <sub>2</sub>	11500		
P <sub>3</sub>	13500		
P <sub>4</sub>	6500		
P <sub>4</sub> <sup>1</sup>	10500		
P <sub>4</sub> <sup>2</sup>	24500		
P <sub>4</sub> <sup>3</sup>	14500		
P <sub>4</sub> <sup>4</sup>	7000	На детали крепления направляющих	Кратковременные нагрузки при посадке кабины на лобители
P <sub>2</sub>	2600		
P <sub>3</sub>	2400		
P <sub>4</sub>	2000		
P <sub>5</sub>	36500	На пяту направляющих	Нагрузки, действующие одновременно и аварийно
P <sub>6</sub>	45000	На бугер кабины	
P <sub>7</sub>	69500	На бугер противовеса	
P <sub>8</sub>	1600	На детали крепления дверей шахты в плоскости стены	Постоянные нагрузки
P <sub>9</sub>	8500	На пяту направляющих	Постоянные нагрузки
P <sub>10</sub>	6000Н/м <sup>2</sup>	На пол машинного помещения	Расчетные нагрузки
P <sub>11</sub>	16500	Подвеска тяговых канатов	Постоянные нагрузки
P <sub>12</sub>	13000		
P <sub>11</sub> <sup>1</sup>	28000		
P <sub>12</sub> <sup>1</sup>	32000		

- Крепление оборудования лифта (кронштейнов направляющих, дверей шахты и др.) осуществлять анкерами (в комплекте с лифтом не поставляется) в соответствии с монтажным чертежом.
- Толщина и материал стен шахты должны обеспечивать восприятие указанных нагрузок.
- Предусмотреть настилы для монтажа лифтового оборудования, см. "Общие положения" чертёж А34-0101-23.
- Габариты машинного помещения, расположение люка и входа определяются из условий размещения и возможности обслуживания лифтового оборудования.
- Размеры и размещение отверстий под вызывные посты, переключатели режимов работы, световые указатели см. чертёж А34-0103-23.

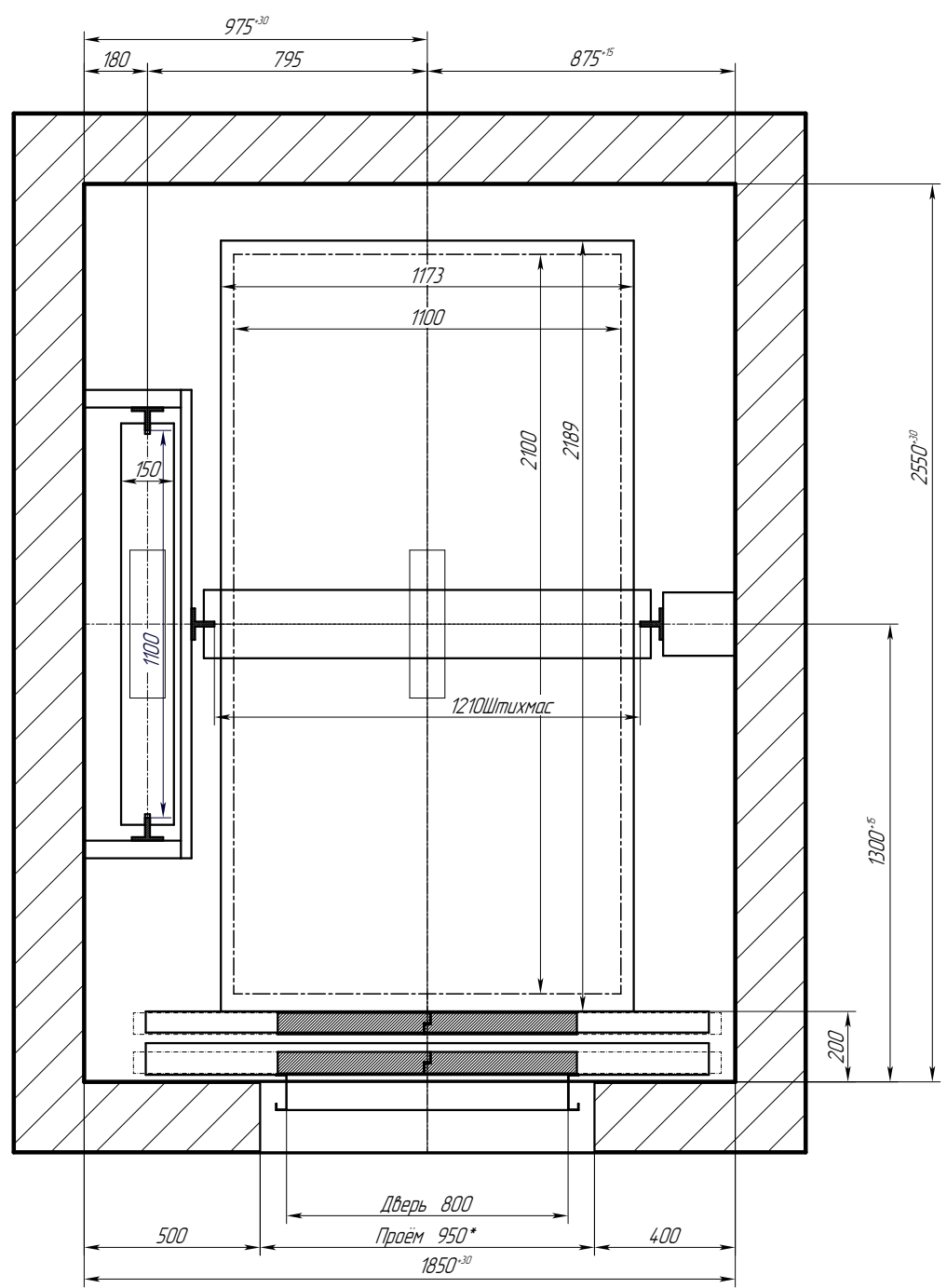
ПП-1011Е 1850x2550, 1100x2100x2100, 800ЦО								
Изм.	Лист	№ док.м.	Подп.	Дата	Лифт электрический пассажирский Q=1000 кг V=1 м/с	Лит.	Масса	Масштаб
Разраб.	Мартынова			01.08.23				1:1
Проб.	Сазанов			01.08.23				
Т.контр.						Лист 1	Листов 2	
Н.контр.					ПП-1011Е	АО "Ц/ЛЗ"		
Утв.	Соломасов			01.08.23				

В - В

Примерный план машинного помещения с расположением отверстий в плите МП



План шахты



Отв.	Ширина, мм	Глубина, мм	Назначение
D	150	150	Тяговые канаты
F	60	100	Канаты ограничителя скорости
G	100	150	Подвесной кабель
S	100	150	Электроразводка по шахте
N	60	100	Освещение шахты

Имя и дата  
Имя и дата  
Имя и дата  
Имя и дата