

ЛП-0626Е, 2550x1700, 2100x1100x2100, 1200ТОП

Перв. примен.

Справ. №

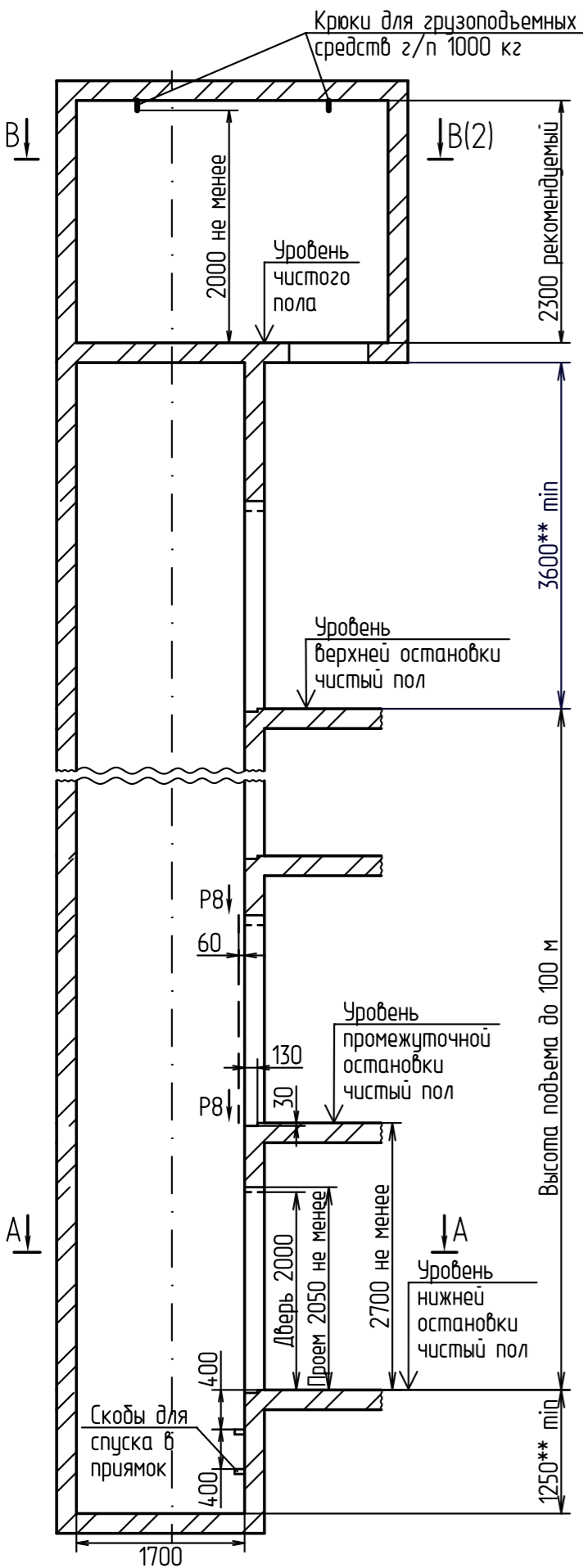
Инд. № дата

Инд. № дораб.

Взам. инв. №

Подп. и дата

Инд. № подл.



A - A

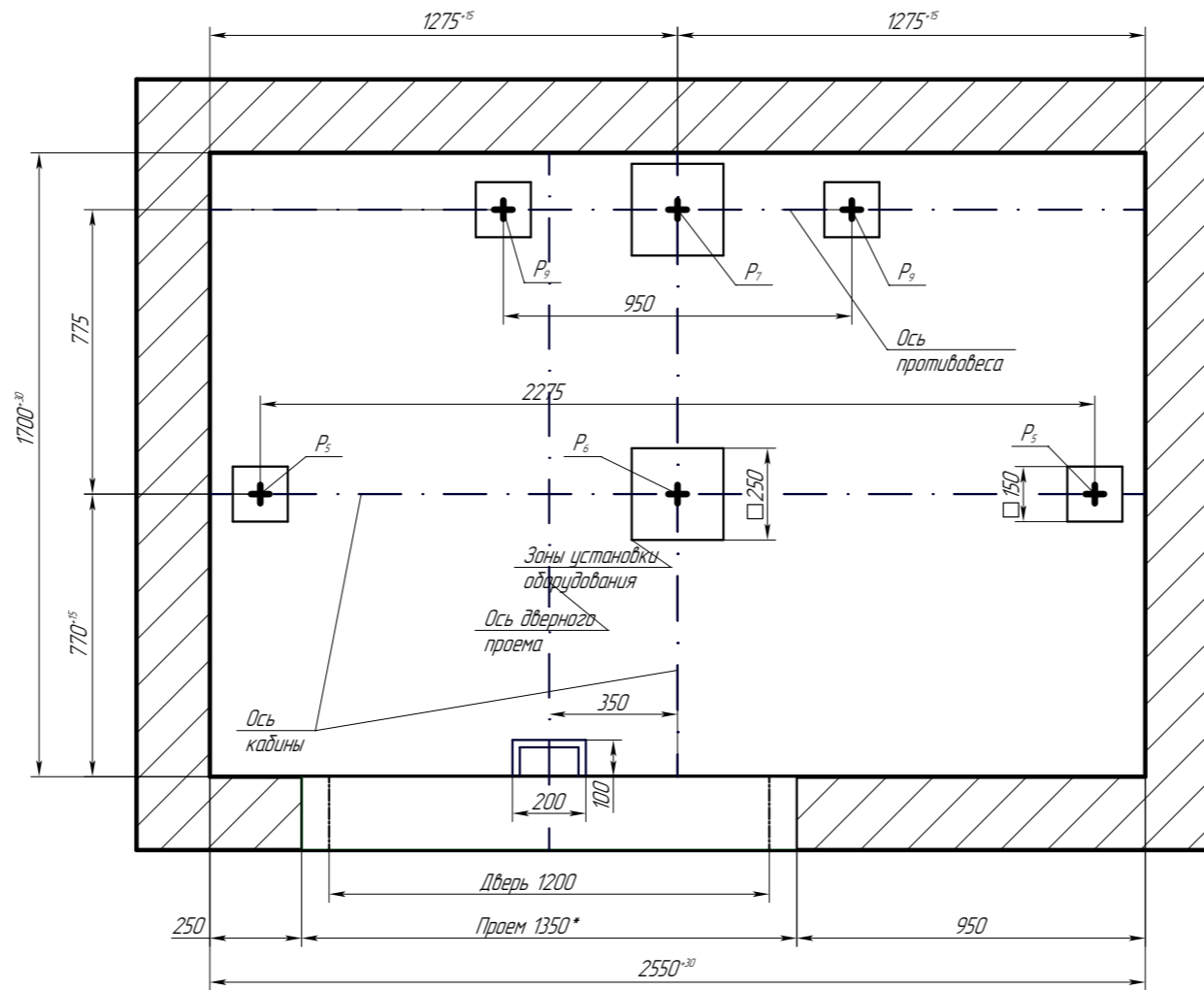


Таблица нагрузок на строительную часть от лифтовой установки

Нагрузка	Величина нагрузки, Н	Схема действия сил	Примечание
P1	5000	На опоры привода В - В (2)	Постоянные нагрузки
P2	11000		
P3	11500		
P4	5500		
P5	9000		
P6	21500		
P7	12500		
P8	6000		
P9	3200		
P10	900		
P11	2000		
P12	33500	На пяту направляющих	Нагрузки, действующие разновременно и аварийно
P13	71000	На дүфер кабины	
P14	59000	На дүфер противовеса	
P15	850	На детали крепления дверей шахты в плоскости стены	Постоянные нагрузки
P16	11500	На пяту направляющих	Постоянные нагрузки
P17	5000Н/м²	На пол машинного помещения	Расчетные нагрузки
P18	14000	Подвеска тяговых канатов	Постоянные нагрузки
P19	11500		
P20	25500		
P21	27000		

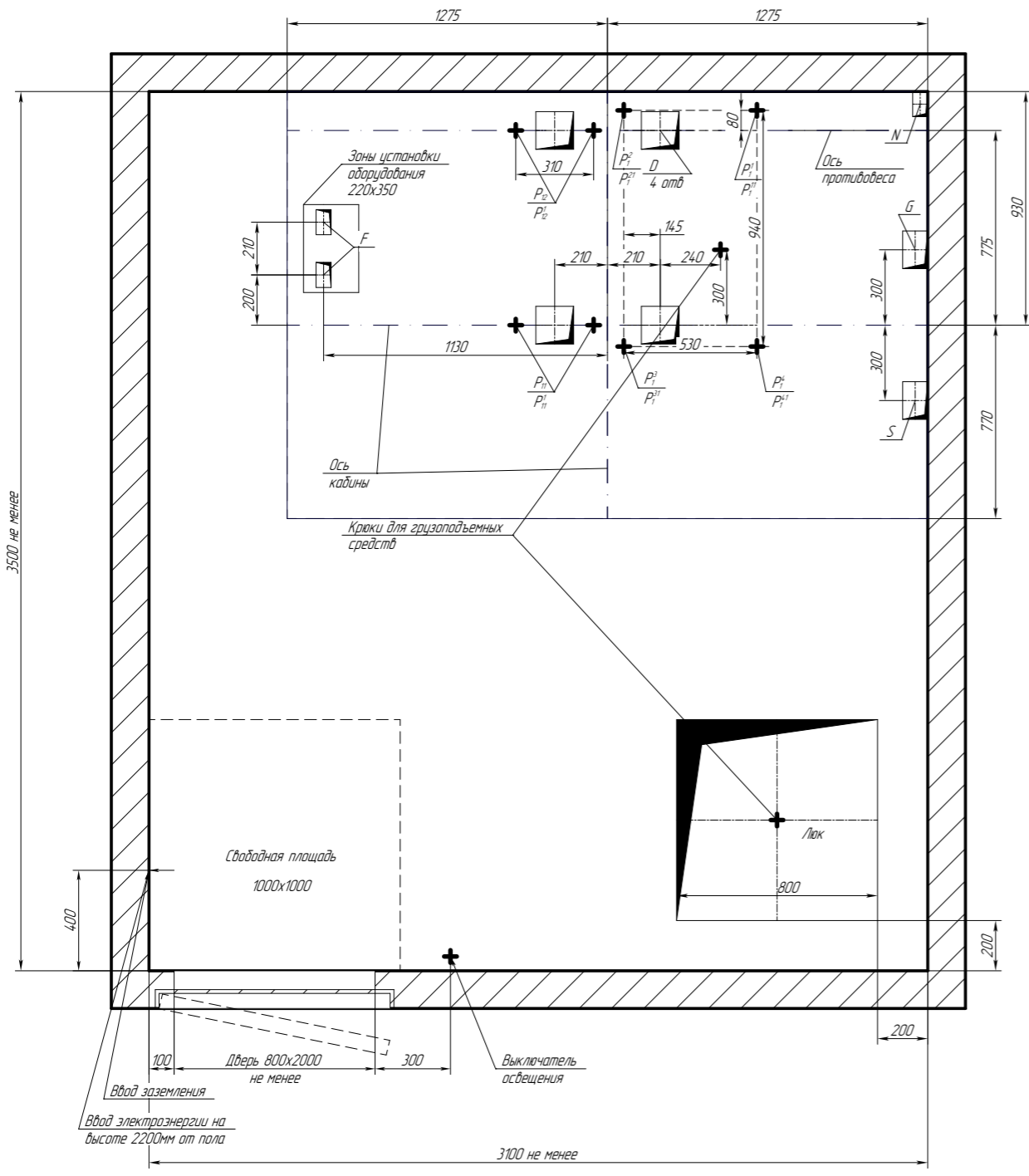
- Исходные данные для проектирования электроснабжения лифтов см. чертёж АЗ4-0104-23
- Дверной проем 1350* допускается уменьшить до размера 1300 при условии вертикальных отклонений проемов по всей высоте шахты не более 10 мм.
- Выполнить контур защитного заземления в приямке лифта, в зоне верхнего этажа и в машинном помещении согласно чертежа АЗ4-0102-23. Соединить их непрерывной шиной; сечение шин - 100 мм min; материал шины - сталь.
- **Указанные размеры глубины приямка и высоты верхнего этажа - минимальные. Рекомендуется данные размеры увеличить на 100-300 мм.
- Остальные технические требования см. в "Общих положениях" чертежа АЗ4-0101-23.
- Возможно зеркальное исполнение оборудования относительно оси кабины.
- Лифты изготавливаются по ГОСТ Р 53780-2010.

- Крепление оборудования лифта (кронштейнов направляющих, дверей шахты и др.) осуществлять анкерами (в комплекте с лифтом не поставляется) в соответствии с монтажным чертежом.
- Толщина и материал стен шахты должны обеспечивать восприятие указанных нагрузок.
- Предусмотреть настилы для монтажа лифтового оборудования, см. "Общие положения" чертёж АЗ4-0101-23.
- Габариты машинного помещения, расположение люка и входа определяются из условий размещения и возможности обслуживания лифтового оборудования.
- Размеры и размещение отверстий под вызывные посты, переключатели режимов работы, световые указатели см. чертёж АЗ4-0103-23.

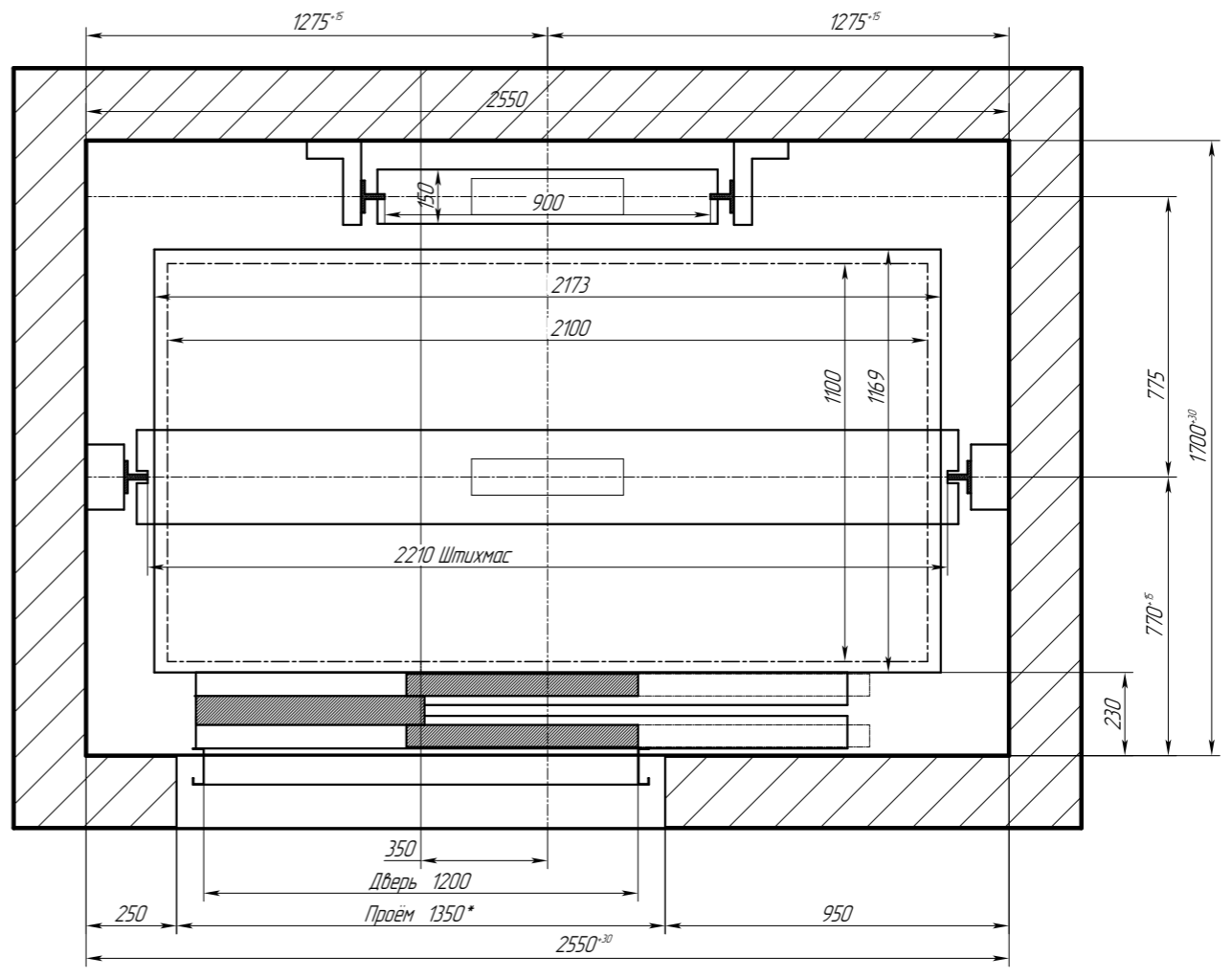
ЛП-0626Е, 2550x1700, 2100x1100x2100, 1200ТОП								
Изм.	Лист	№ док.	Подп.	Дата	Лифт электрический пассажирский Q=630 кг V=1.6 м/с	Лит.	Масса	Масштаб
Разраб.	Мартынова			01.08.23				
Проб.	Сазанов			01.08.23				
Т.контр.								
Н.контр.						Лист 1	Листов 2	
Утв.	Солонцов			01.08.23	ЛП-0626Е	АО "Ц/ЛЗ"		

В - В

Примерный план машинного помещения с расположением отверстий в плите МП



План шахты



Отв.	Ширина, мм	Глубина, мм	Назначение
D	150	150	Тяговые канаты
F	60	100	Канаты ограничителя скорости
G	100	150	Подвесной кабель
S	100	150	Электроразводка по шахте
N	60	100	Освещение шахты

И.Н.В. подл. Подп. и дата
 В.З.М.И.Н.В.И.Н. Подп. и дата
 И.Н.В. подл. Подп. и дата